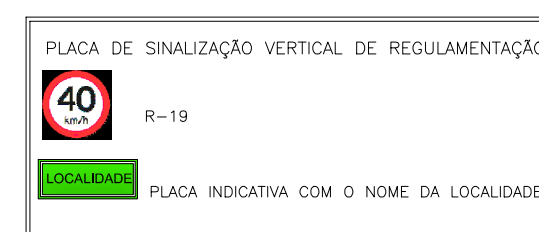
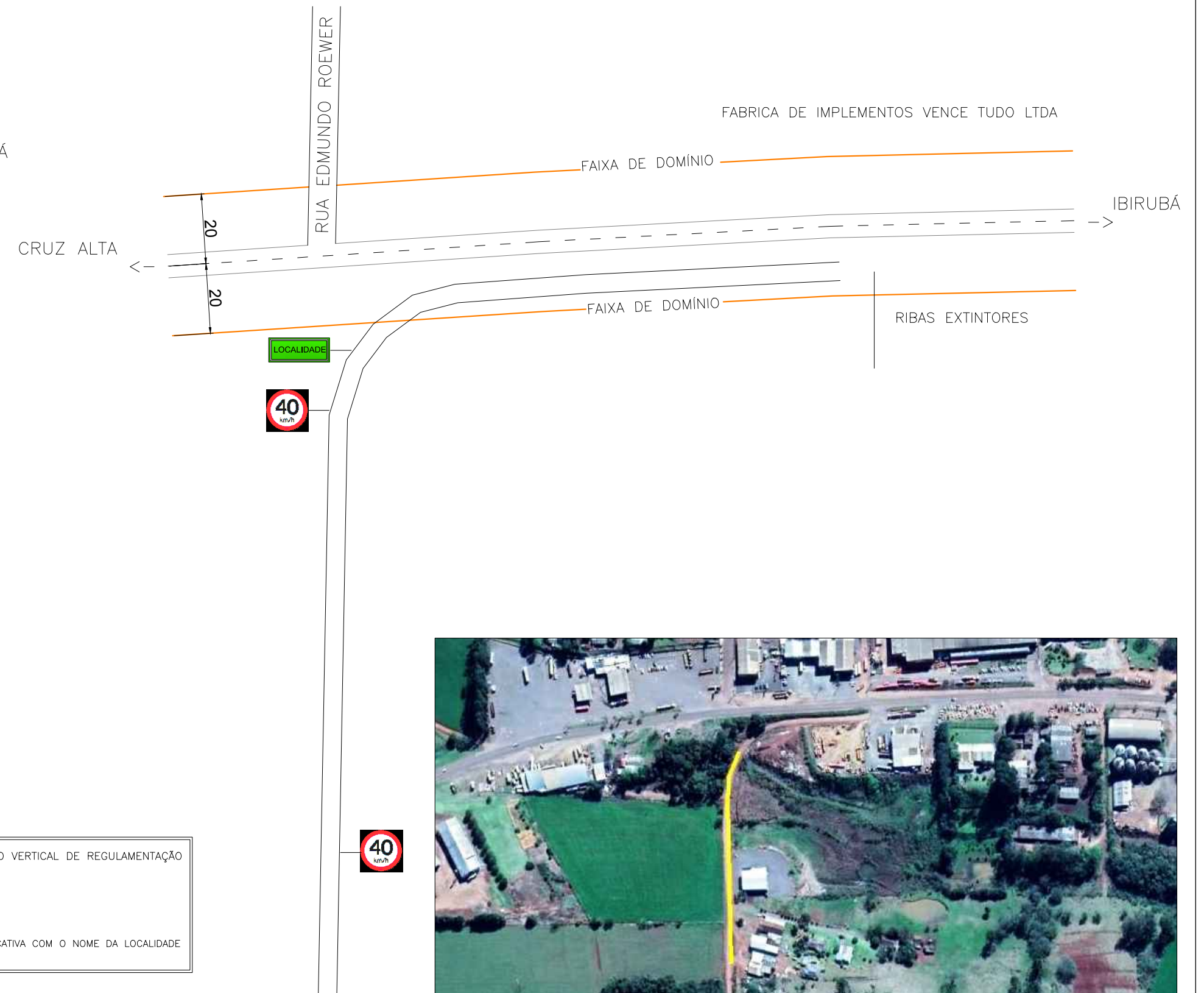


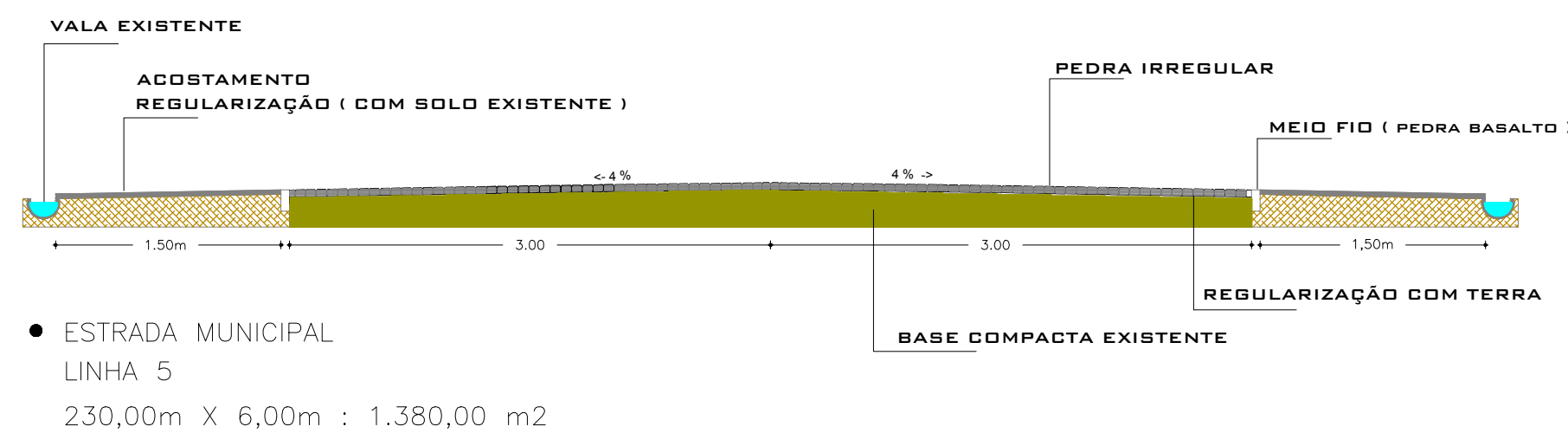
01 PLANTA BAIXA  
PAVIMENTAÇÃO POLIÉDRICA-LINHA 5  
230,00m x 6,00m : 1.380,00 m2



02 PLANTA DE SINALIZAÇÃO  
PAVIMENTAÇÃO POLIÉDRICA-LINHA 5

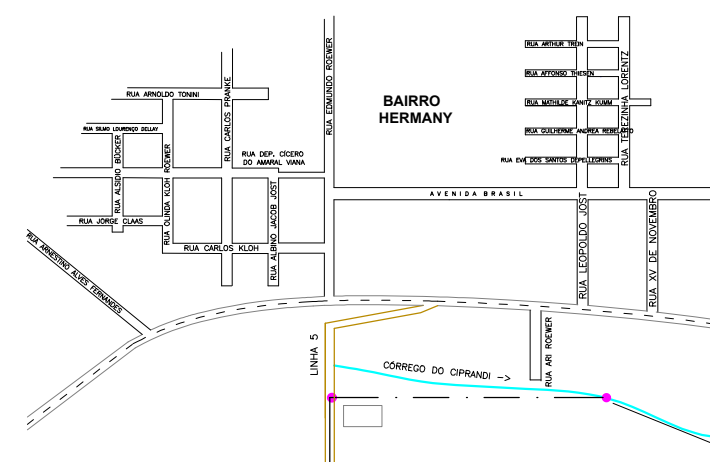


COORDENADAS GEOGRAFICAS DE LOCALIZAÇÃO 28°38'9.38"S 53° 9'27.71"O



• ESTRADA MUNICIPAL  
LINHA 5  
230,00m X 6,00m : 1.380,00 m2

03 PERFIL TRANSVERSAL  
PAVIMENTAÇÃO POLIÉDRICA - LINHA 5



04 PLANTA DE LOCALIZAÇÃO  
PAVIMENTAÇÃO POLIÉDRICA-VÁRZEA

# MUNICÍPIO DE IBIRUBÁ

## PAVIMENTAÇÃO POLIÉDRICA

OBRA

USO: COMUNITÁRIO

LOCALIZAÇÃO: ESTRADA MUNICIPAL DE LINHA 5 - BAIRRO HERMANY - IBIRUBÁ/RS

PLANTA

\* LOCALIZAÇÃO

\* PLANTA BAIXA

\* SEÇÃO TRANSVERSAL

PROPRIETÁRIO

MUNICÍPIO DE IBIRUBÁ

PROJETO

JEFERSON MÜLLER

ENGº CIVIL CREA RS 107.299-D

EXECUÇÃO

ÁREA

1.380,00 m2

DESENHO

EDUARDO

ABRIL 2020

PRANCHA

1 / 1