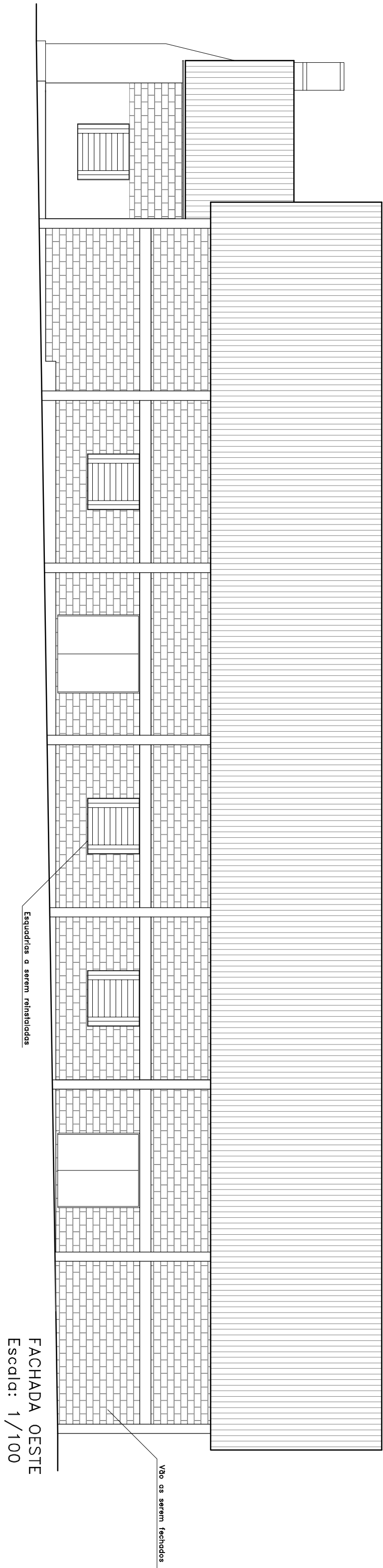
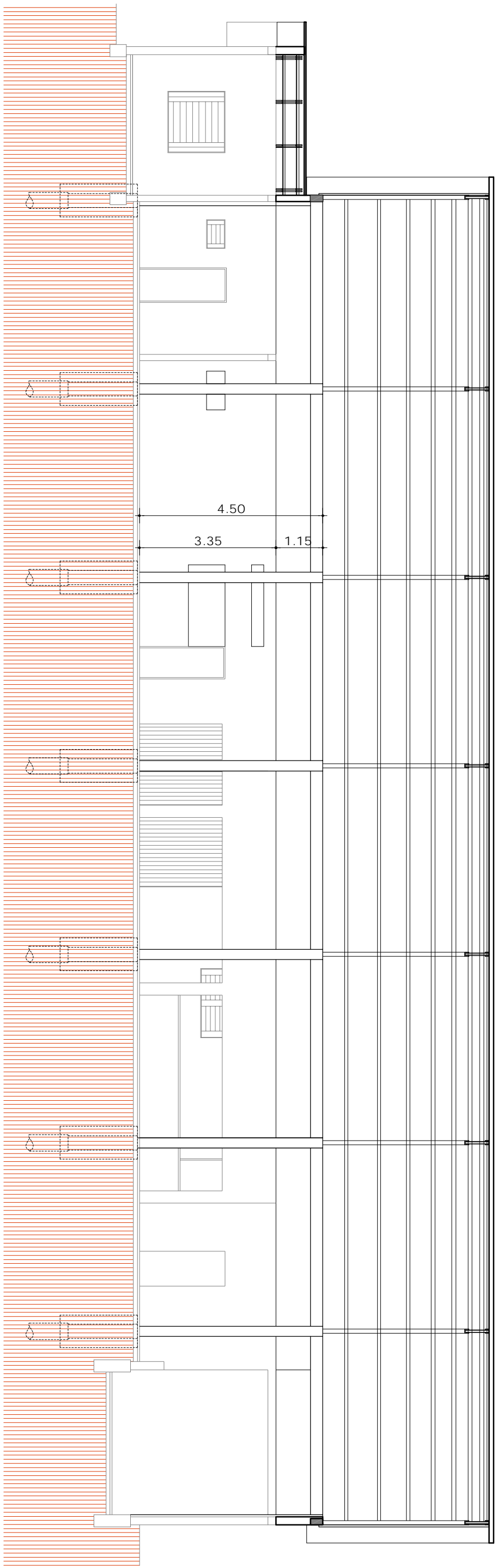


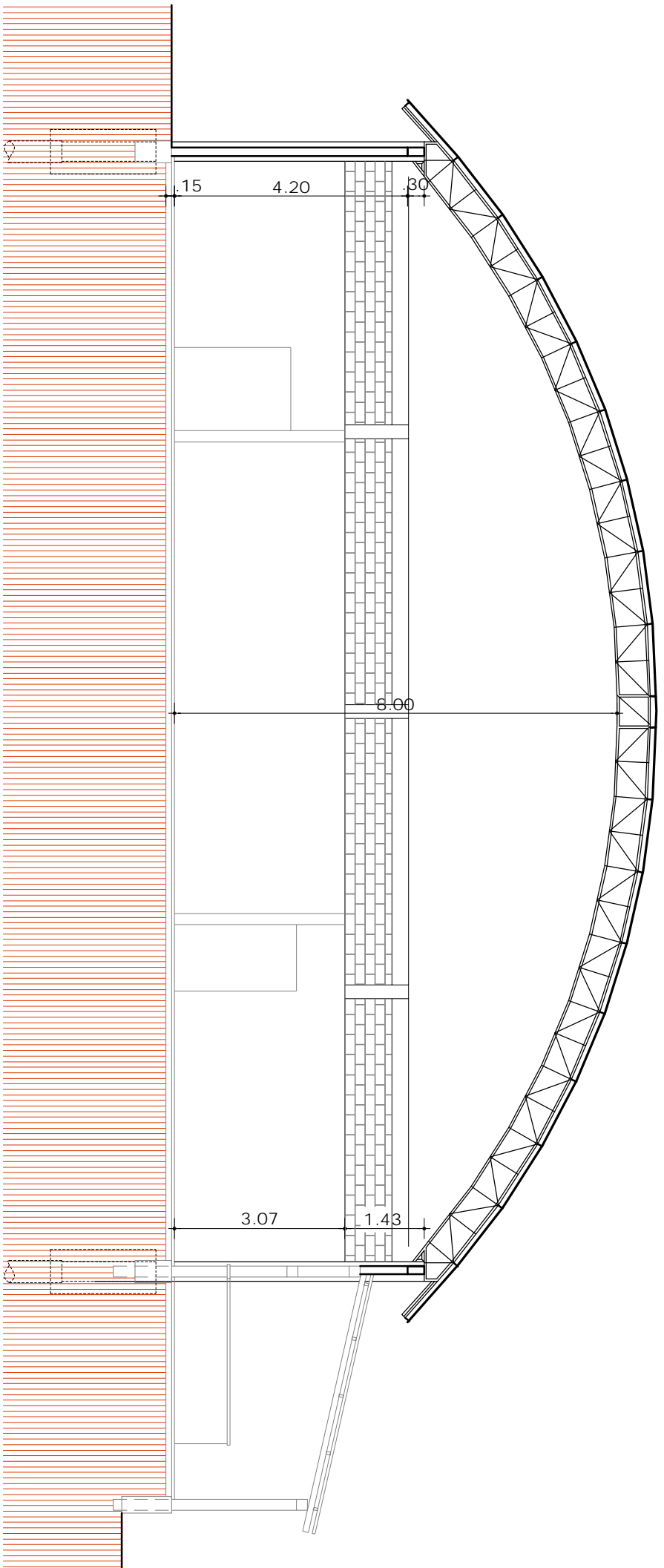
CORTE BB'
Escala: 1/100



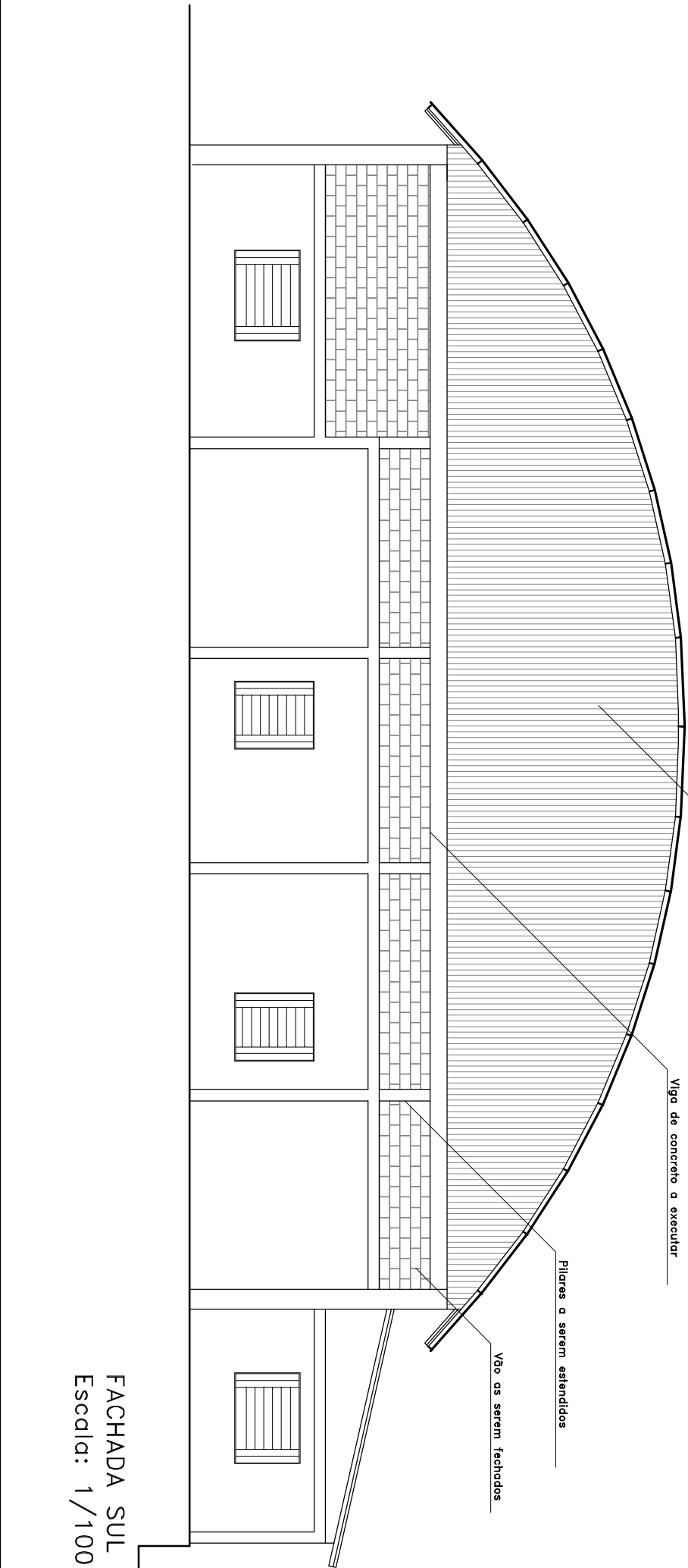
FACHADA LESTE
Escala: 1/100



CORTE CC'
Escala: 1/100



CORTE AA'
Escala: 1/100



FACHADA SUL
Escala: 1/100

- LEGENDA
- A DEMOLIR
 - EXISTENTE
 - A CONSTRUIR
 - PILAR

MUNICÍPIO DE IBIRUBÁ

PAVILHÃO LINHA PULADOR SUL

PROPRIETÁRIO

MUNICÍPIO DE IBIRUBÁ

PROJETO

Roberto Gassan, Alvaro Burdson e
Arquiteto e Engenheiro CIVIL A-065-9-3

EXECUÇÃO

2/2

OBRA

USO: PAVILHÃO COMUNITÁRIO - IBIRUBÁ/RS

LOCALIZAÇÃO: PULADOR SUL - IBIRUBÁ/RS

PLANTAS RETOMADA

• PLANTA BAIXA, CORTES E FACHADAS RETOMADO

DESENHO

JULHO/2018

ÁREA

890,12 M2