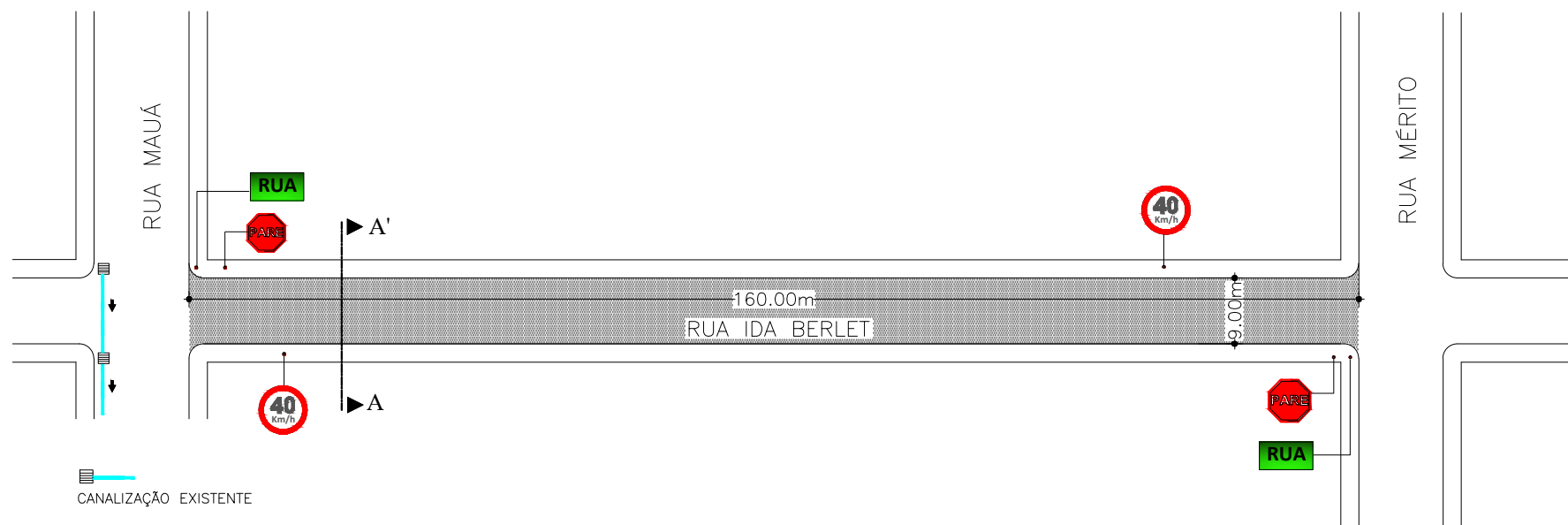
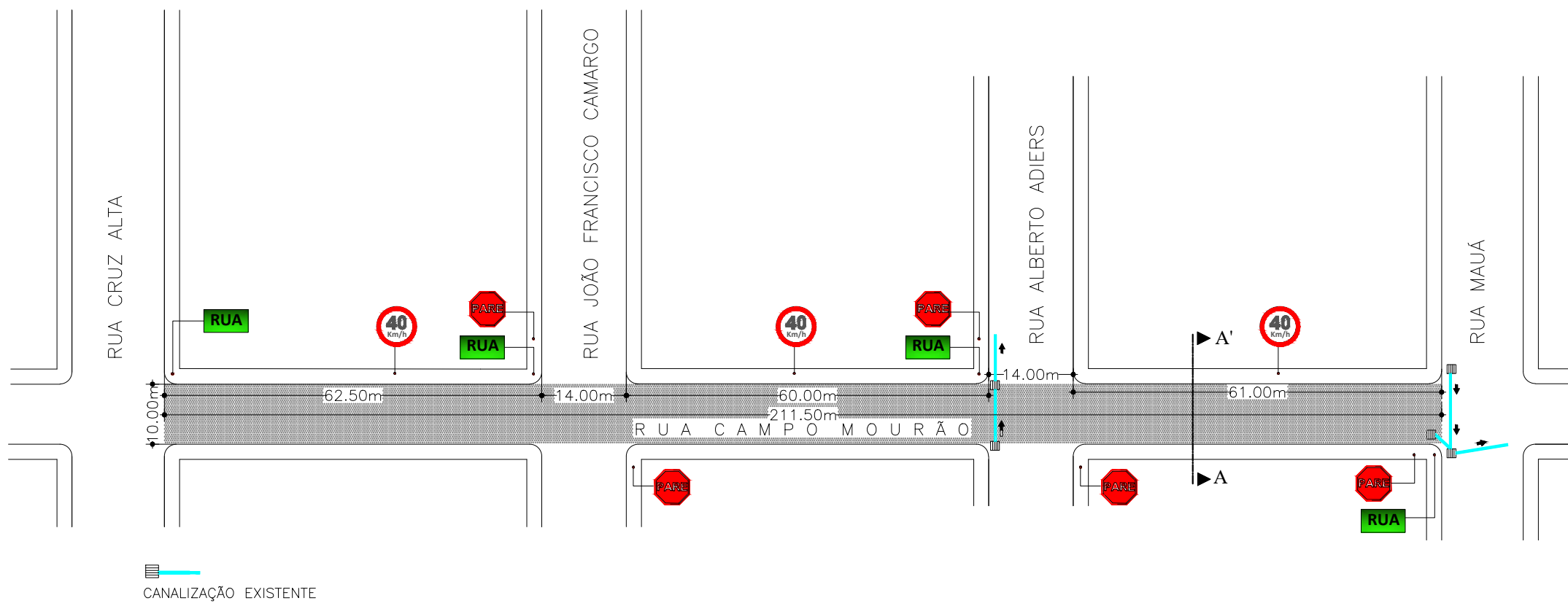


RECAPEAMENTO ASFÁLTICO
* RUA REINOLDO BRAATZ: 103,40m+115,20m x 10,00m = 2.186,00 m2



RECAPEAMENTO ASFÁLTICO
* RUA IDA BERLET: 160,00m x 9,00m = 1.440,00 m2



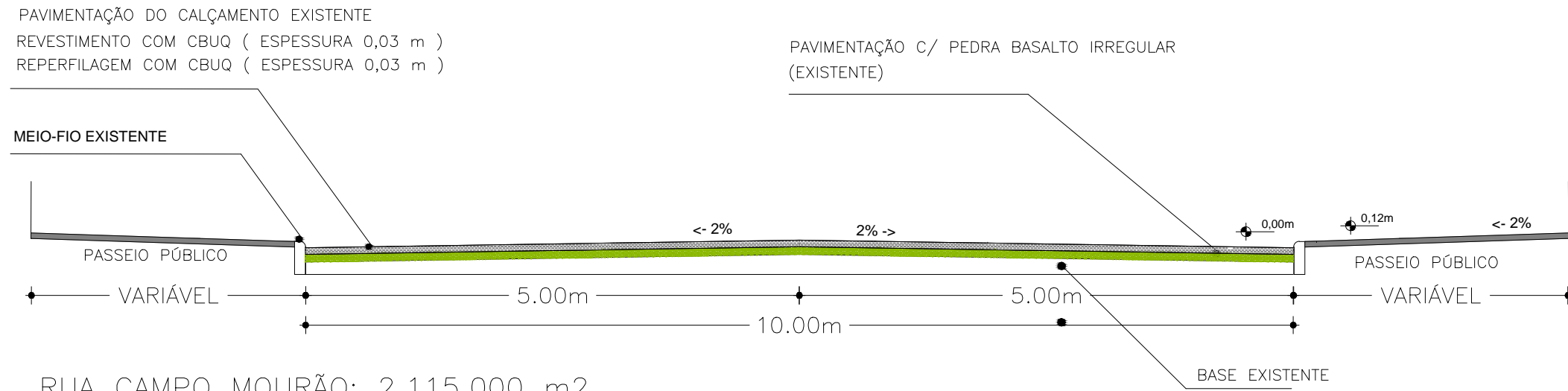
RECAPEAMENTO ASFÁLTICO
* RUA CAMPO MOURÃO: 211,50m x 10,00m = 2.115,00 m2

01 PLANTA BAIXA

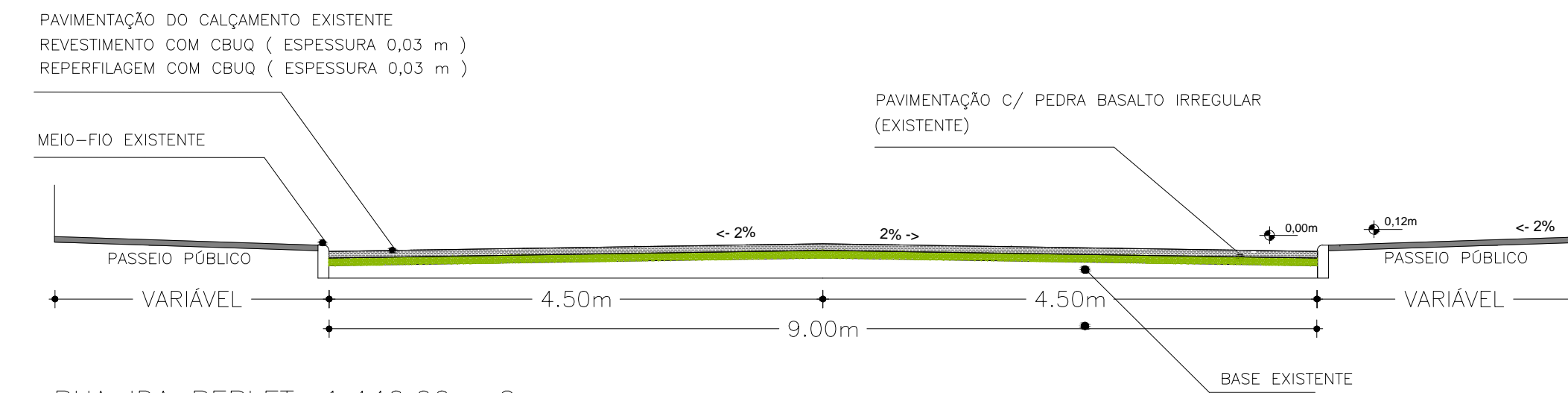
ESCALA: 1/7500

LEGENDA SINALIZAÇÃO VERTICAL EXISTENTE

- "R-1" (Parada Obrigatória)
- "R-19" (Velocidade Máxima Permitida - 40 Km/h)
- Placa indicativa com o nome do logradouro



RUA CAMPO MOURÃO: 2.115,000 m2
RUA REINOLDO BRAATZ: 2.186,00 m2



RUA IDA BERLET: 1.440,00 m2

02 CORTE TRANSVERSAL: A-A'

RECAPEAMENTO ASFÁLTICO
ESCALA: 1/50



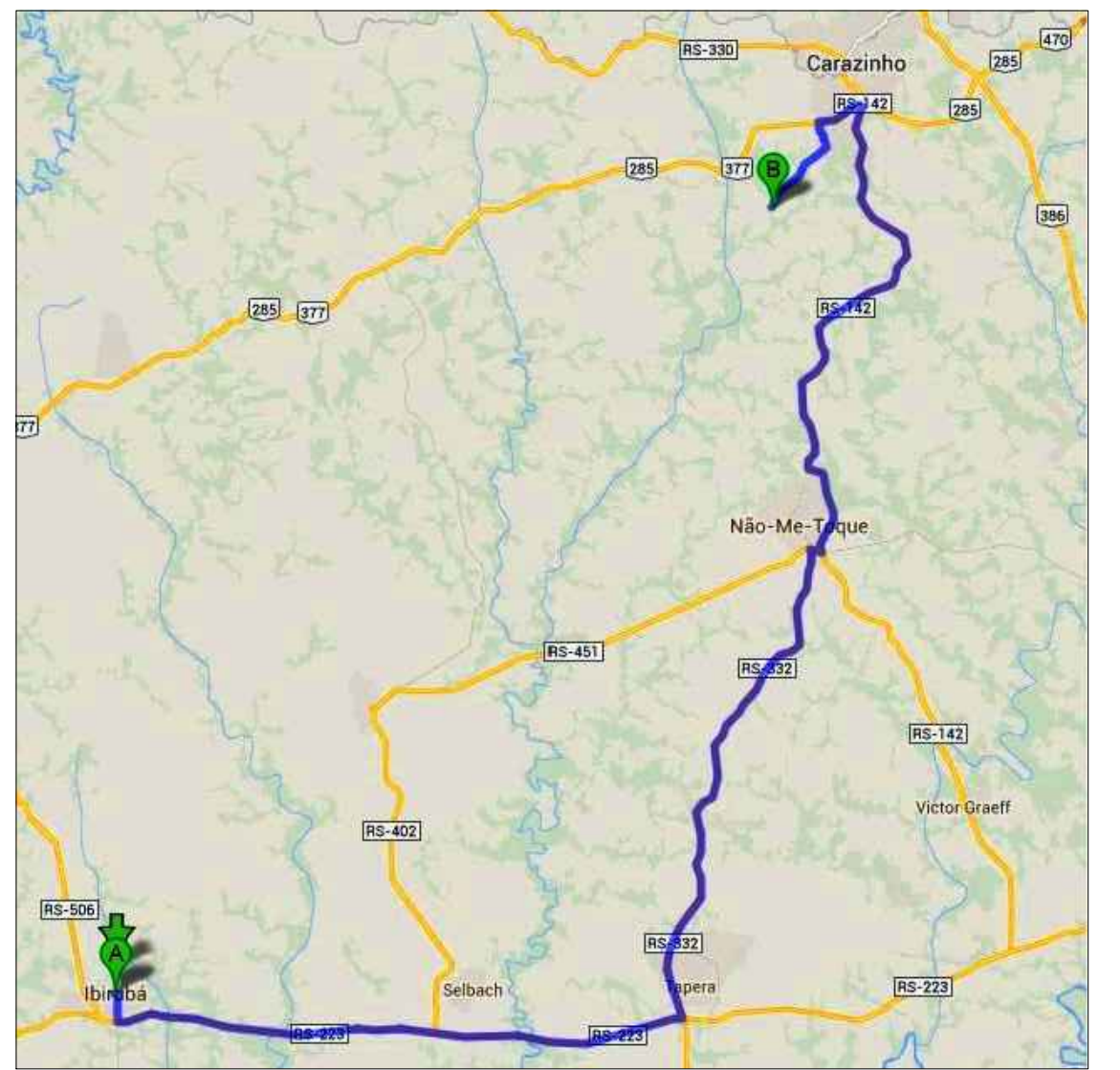
03 SITUAÇÃO E LOCALIZAÇÃO

ESCALA: 1/7500

RUA CAMPO MOURÃO

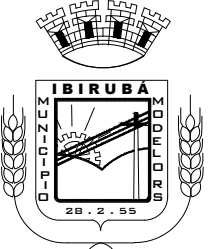


RUA IDA BERLET



DMT : 80 KM

DISTANCIA ENTRE A USINA DE ASFALTO MAIS PRÓXIMA E O MUNICÍPIO DE IBIRUBÁ

 MUNICÍPIO DE IBIRUBÁ RECAPEAMENTO ASFÁLTICO		
OBRA		
LOCALIZAÇÃO: RUA IDA BERLET - RUA CAMPO MOURÃO RUA REINOLDO BRAATZ - IBIRUBÁ/RS		
PROPRIETÁRIO	PROJETO	EXECUÇÃO
MUNICÍPIO DE IBIRUBÁ	JEFFERSON MÖLLER ENDº CIVIL CREIA RS 107.299-D	
ÁREA	DESENHO	PRANCHA
5.741,00 m2	EDUARDO	MARÇO, 2016
		1/1