

ESTADO DO RIO GRANDE DO SUL

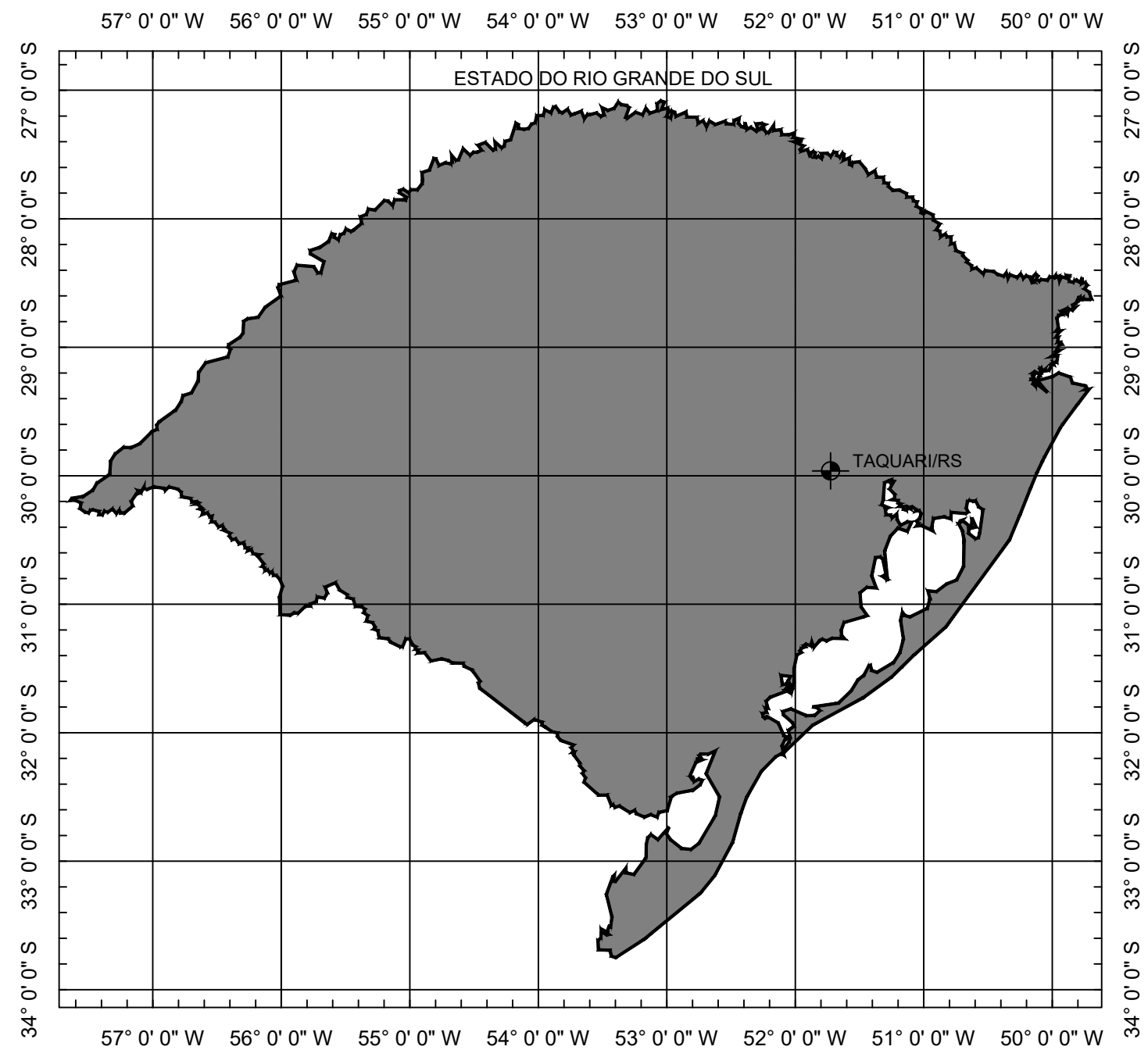
PREFEITURA MUNICIPAL DE TAQUARI/RS

# PROJETO DE PAVIMENTAÇÃO

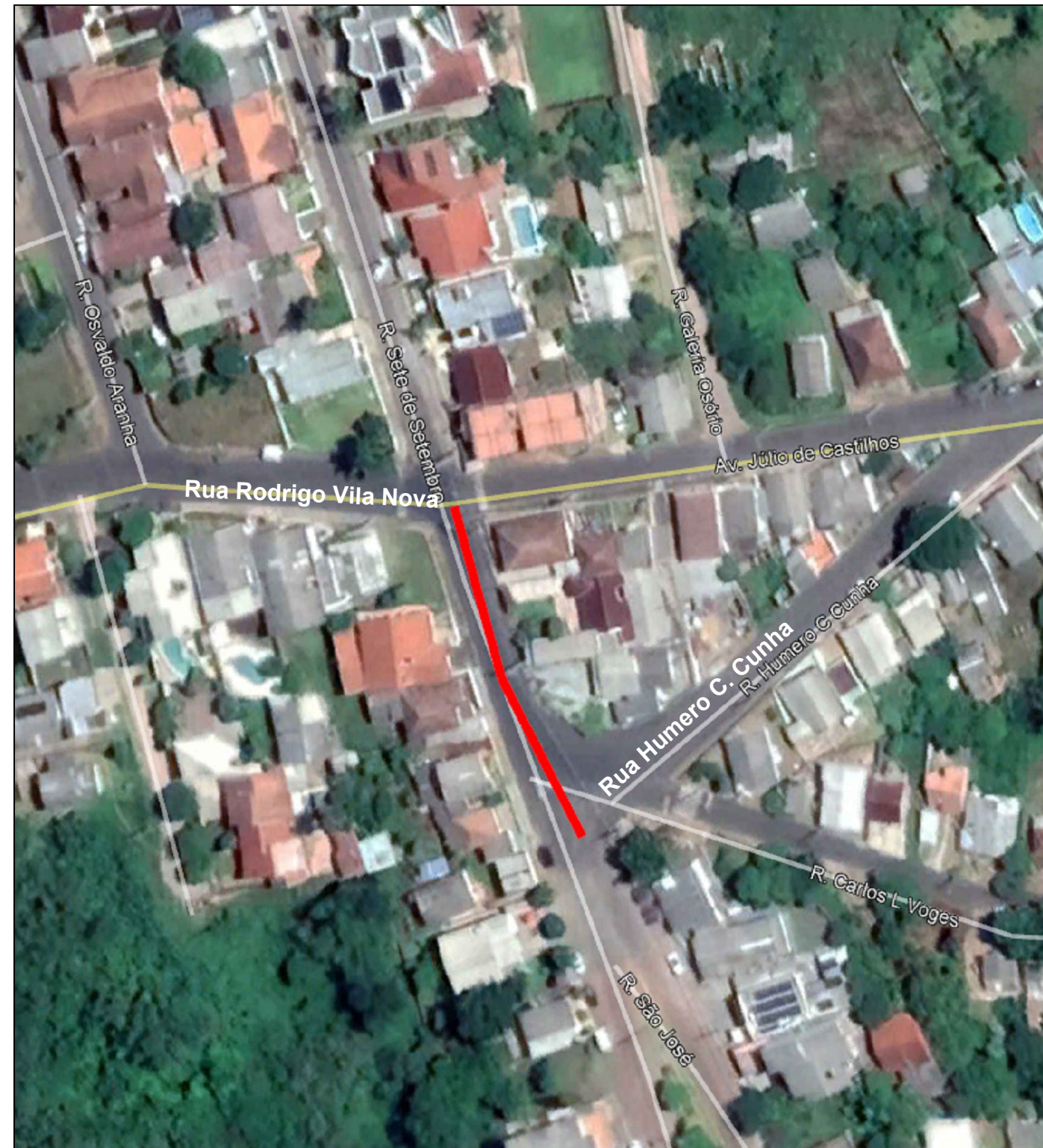
LOCAL: RUA 7 DE SETEMBRO

TRECHO: RUA HUMERO C. CUNHA ATÉ A RUA RODRIGO VILA NOVA

ÁREA:  $81,66\text{m} \times 7,50\text{m} + 142,13 \text{ (BOCAS)} = 754,58 \text{ m}^2$



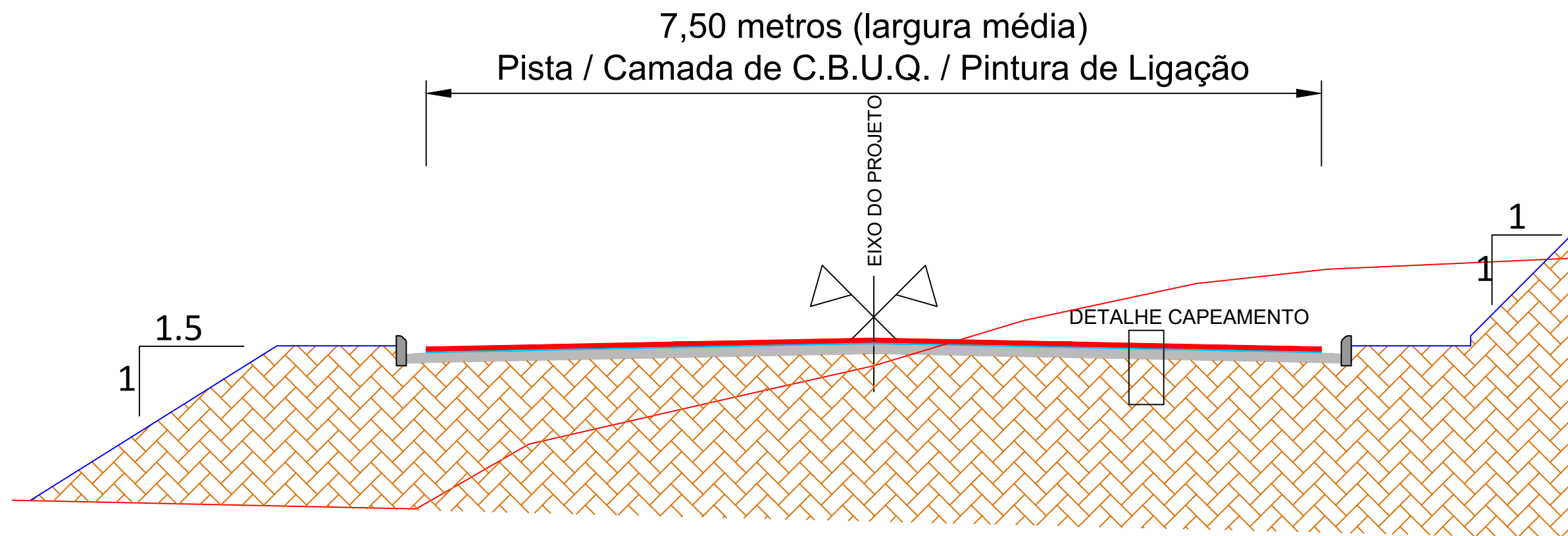
SITUAÇÃO  
Sem escala



LOCALIZAÇÃO  
Imagem de satélite  
Sem escala

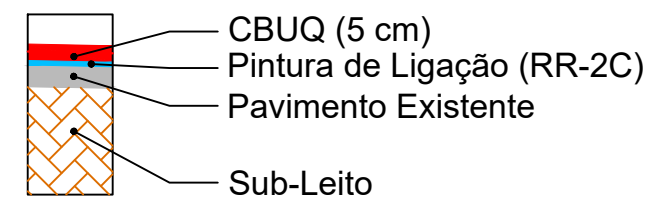
PREFEITURA MUNICIPAL DE TAQUARI/RS

TIPO: <b>PLANTA DE SITUAÇÃO E LOCALIZAÇÃO</b>	PROPRIETÁRIO: _____	DATA: 2021
LOCAL: RUA 7 DE SETEMBRO	RESPONSÁVEL TÉCNICO: _____	ESCALA: <b>SEM ESCALA</b>
TRECHO: RUA HUMERO C. CUNHA ATÉ A RUA RODRIGO VILA NOVA		FRANCHA: <b>Única</b>
ÁREA: 81,66m X 7,50m + 142,13 (BOCAS) = 754,58 m <sup>2</sup>		



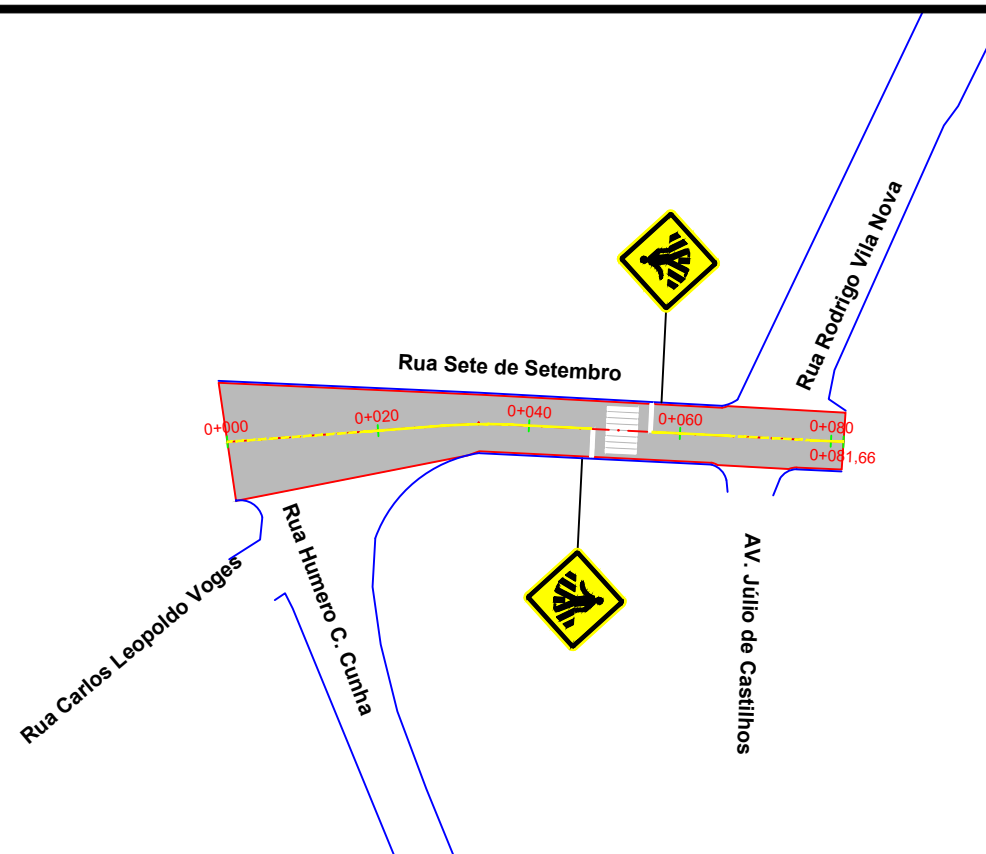
**SEÇÃO TIPO DE PAVIMENTAÇÃO**  
SEM ESCALA

**DETALHE CAPEAMENTO**









**PREFEITURA MUNICIPAL DE TAQUARI/RS**

TIPO: <b>SEÇÃO TIPO PAVIMENTAÇÃO ILUSTRATIVA</b>	PROPRIETÁRIO: _____	DATA: 2021
LOCAL: RUA 7 DE SETEMBRO	RESPONSÁVEL TÉCNICO: _____	ESCALA: <b>SEM ESCALA</b>
TRECHO: RUA HUMERO C. CUNHA ATÉ A RUA RODRIGO VILA NOVA		PRANCHA: <b>Única</b>
ÁREA: 81,66m X 7,50m + 142,13 (BOCAS)= 754,58 m²		



LEGENDA

	ÁREA DE PAVIMENTO		BORDO
	PLACA A-32b (PASSAGEM DE PEDESTRES)		MEIO-FIO EXISTENTE
	FAIXA DE PEDESTRES		SINALIZAÇÃO DE EIXO

PREFEITURA MUNICIPAL DE TAQUARI/RS

TIPO: PAVIMENTAÇÃO / SINALIZAÇÃO	PROPRIETÁRIO: _____	DATA: 2021
LOCAL: RUA 7 DE SETEMBRO	RESPONSÁVEL TÉCNICO: _____	ESCALA: Horizontal: 1/1000 Vertical: 1/100
TRECHO: RUA HUMERO C. CUNHA ATÉ A RUA RODRIGO VILA NOVA		PRANCHA: GE - 1
ÁREA: 81,66m X 7,50m + 142,13 (BOCAS) = 754,58 m <sup>2</sup>		