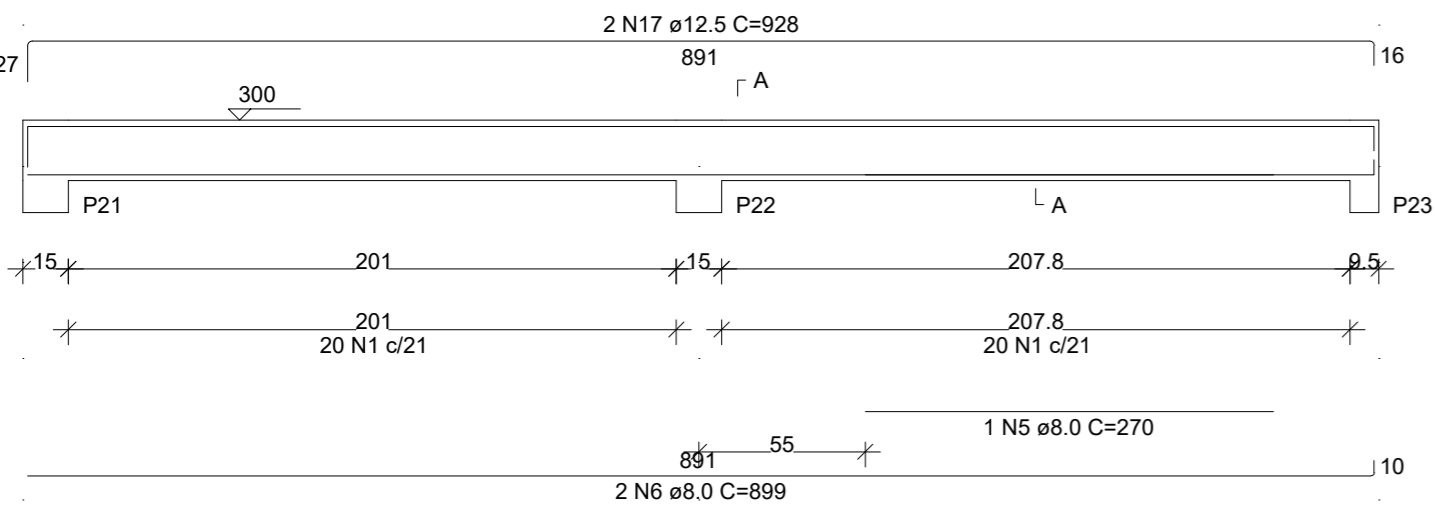
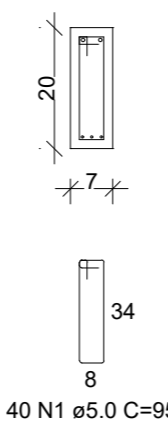


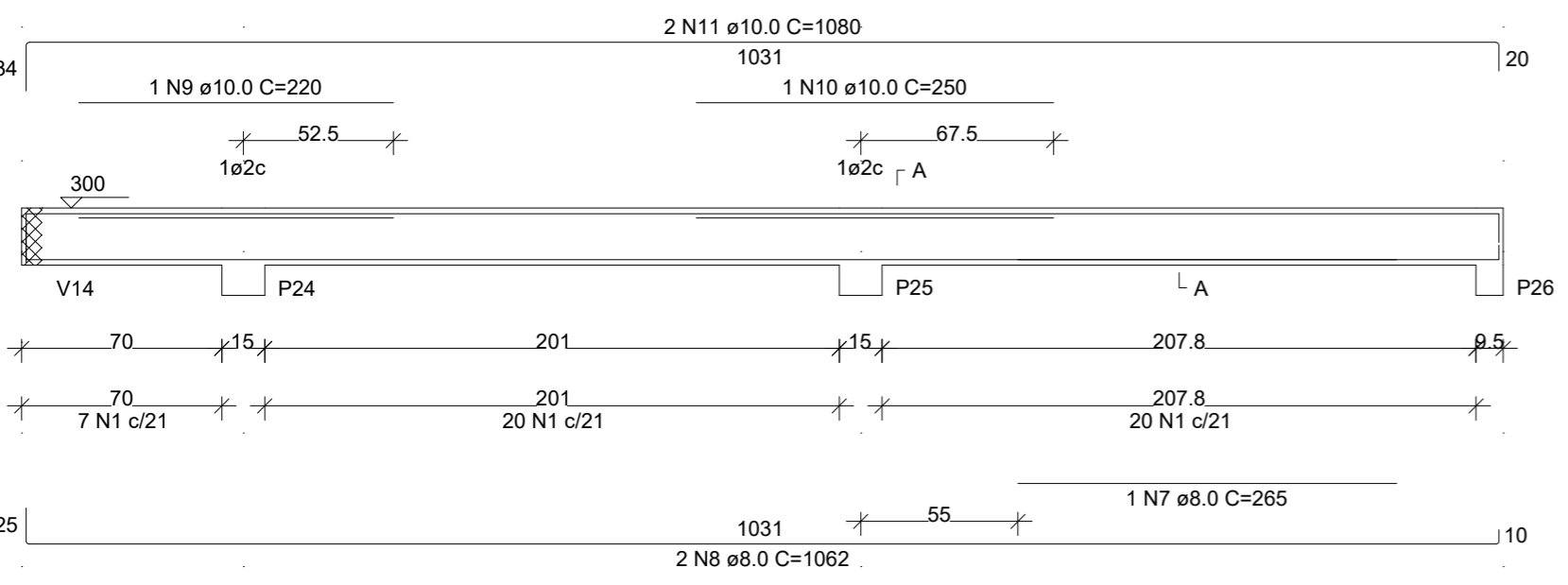
V9
ESC 1:50



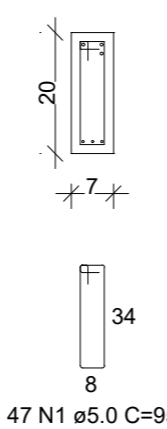
SEÇÃO A-A
ESC 1:25



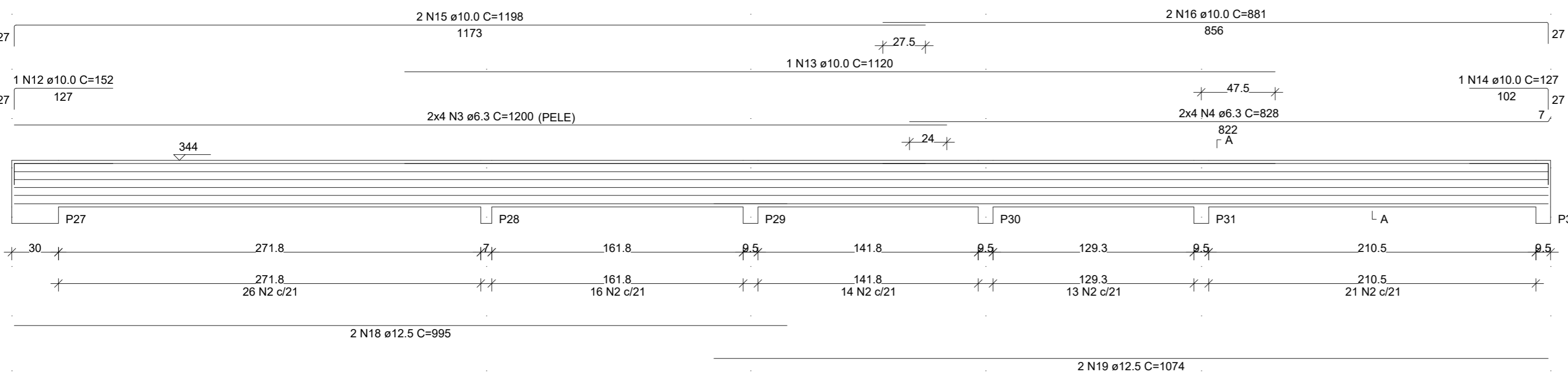
V10
ESC 1:50



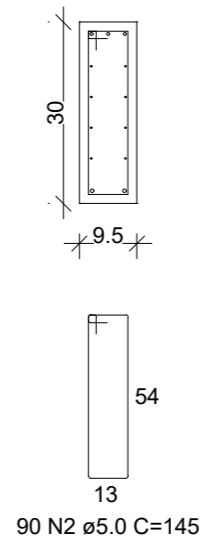
SEÇÃO A-A
ESC 1:25



V11
ESC 1:50



SEÇÃO A-A
ESC 1:25



RELAÇÃO DO AÇO

| AÇO | N | DIAM (mm) | QUANT | C.UNIT (cm) | C.TOTAL (cm) |
|------|----|-----------|-------|-------------|--------------|
| CA60 | 1 | 5.0 | 87 | 95 | 8265 |
| CA50 | 2 | 5.0 | 90 | 145 | 13050 |
| | 3 | 6.3 | 8 | 1200 | 9600 |
| | 4 | 6.3 | 8 | 828 | 6624 |
| | 5 | 8.0 | 1 | 270 | 270 |
| | 6 | 8.0 | 2 | 899 | 1798 |
| | 7 | 8.0 | 1 | 265 | 265 |
| | 8 | 8.0 | 2 | 1062 | 2124 |
| | 9 | 10.0 | 1 | 220 | 220 |
| | 10 | 10.0 | 1 | 250 | 250 |
| | 11 | 10.0 | 2 | 1080 | 2160 |
| | 12 | 10.0 | 1 | 152 | 152 |
| | 13 | 10.0 | 1 | 1120 | 1120 |
| | 14 | 10.0 | 1 | 127 | 127 |
| | 15 | 10.0 | 2 | 1198 | 2396 |
| | 16 | 10.0 | 2 | 881 | 1762 |
| | 17 | 12.5 | 2 | 928 | 1856 |
| | 18 | 12.5 | 2 | 995 | 1990 |
| | 19 | 12.5 | 2 | 1074 | 2148 |


RESUMO DO AÇO

| AÇO | DIAM (mm) | C.TOTAL (m) | QUANT + 0% (Barras) | PESO + 0% (kg) |
|------------------------|-----------|-------------|---------------------|----------------|
| CA50 | 6.3 | 162.2 | 14 | 39.7 |
| | 8.0 | 44.6 | 4 | 17.6 |
| | 10.0 | 81.9 | 7 | 50.5 |
| | 12.5 | 59.9 | 5 | 57.7 |
| CA60 | 5.0 | 213.2 | - | 32.9 |
| PESO TOTAL (kg) | | | | |
| CA50 | | 165.5 | | |
| CA60 | | 32.9 | | |

Volume de concreto (C-25) = 3.08 m³
Área de forma = 33.51 m²

| REVISÃO | DESCRIÇÃO | DATA | VISTO |
|---------|-----------|------|-------|
| | | | |
| | | | |
| | | | |

OBRA/SERVIÇO: Detalhamento de Vigas - Pavimento Cobertura Nível 300
ENDEREÇO: Rua Ceci Leite Costa, Bairro Santo Antônio, Taquari/RS
TÍTULO: Centro Especial de Amparo à Criança e ao Adolescente - CEACAT



PROPRIETÁRIO:
PREFEITURA DE TAQUARI

RESPONSÁVEL TÉCNICO PELO PROJETO ESTRUTURAL:
SÉRGIO VINÍCIUS NOSCHANG - ENG. CIVIL - CREA RS152282

PRANCHA Nº:
EST.
15/20

| | | | |
|--------------------------|-----------------------|---------------------------|---------------------|
| 239,56 m² ÁREA | 1/50 ESCALA | Julho/2023 DATA | 0 REVISÃO |
|--------------------------|-----------------------|---------------------------|---------------------|