

Nome	Sigla	Seção	Nível	Viga
VC201	20x30	0	365	
VC202	20x30	0	365	
VC203	20x30	0	365	
VC204	20x30	0	365	
VC205	20x40	0	365	
VC206	20x40	0	365	
VC207	20x30	0	365	
VC208	20x45	0	365	
VC209	20x45	0	365	
VC210	20x30	0	365	
VC211	20x30	0	365	
VC212	20x40	0	365	
VC213	15x30	0	365	
VC214	15x30	0	365	
VC215	20x30	0	365	
VC216	20x30	0	365	
VC217	15x40	0	365	
VC218	20x40	0	365	
VC219	20x40	0	365	
VC220	20x40	0	365	
VC221	20x40	0	365	
VC222	20x40	0	365	
VC223	20x30	0	365	
VC224	20x60	0	365	
VC225	20x40	0	365	
VC226	20x40	0	365	
VC227	20x40	0	365	
VC228	20x30	0	365	
VC229	20x30	0	365	
VC230	20x40	0	365	
VC231	20x40	0	365	
VC232	20x40	0	365	
VC233	20x40	0	365	
VC234	20x40	0	365	
VC235	20x40	0	365	
VC236	20x40	0	365	
VC237	20x40	0	365	
VC238	20x30	0	365	
VC239	20x30	0	365	
VC240	20x30	0	365	
VC241	20x30	0	365	
VC242	20x30	0	365	
VC243	20x30	0	365	
VC244	20x30	0	365	
VC245	20x25	0	365	

Características do Projeto

- 1 - COBRIMENTO DAS ARMADURAS - PILARES E VIGAS: 3.0 cm
- 2 - COBRIMENTO DAS ARMADURAS - LAJES E ESCADAS: 3.0 cm
- 3 - COBRIMENTO DAS ARMADURAS - FUNDAÇÃO: 4.5 cm
- 4- PREVER LASTRO DE CONCRETO MAGRO (5 cm) SOB AS ESTRUTURAS EM CONCRETO.

NOTAS 1 : DURABILIDADE

- 1 - CLASSE DE AGRESSIVIDADE AMBIENTAL: II
- 2 - MÓDULO DE ELASTICIDADE > 35.42 GPa
- 3 - FATOR A/C < 0.4
- 4 - AÇO CA 50A E CA 60B
- 5 - CONCRETO CLASSE > 30 MPa
- 6 - CONSUMO DE CIMENTO > 350 Kg/m³

5 - OS VENTOS INCIDENTES NAS FACES X (90°) E Y (0°), RESPECTIVAMENTE, NÃO OCORREM SIMULTANEAMENTE.

NOTAS 2 : NORMAS

- NBR 06118 - 2023 - Projeto de Estruturas de Concreto armado
- NBR 06120 - 2019 - Cargas para o Cálculo de Estruturas de edificações - Procedimento
- NBR 06123 - 2023 - Forças Devidas ao Vento em Edificações
- NBR 8681 - 2003 - Ações e Segurança nas Estruturas
- NBR 6122 - 2022 - Projeto e execução de Fundações

LEGENDA DA PLANTA DE LOCAÇÃO

- A ORIENTAÇÃO DOS EIXOS DOS PILARES
- 1 ORIENTAÇÃO DOS EIXOS DOS PILARES

NOTAS 3 : GERAIS

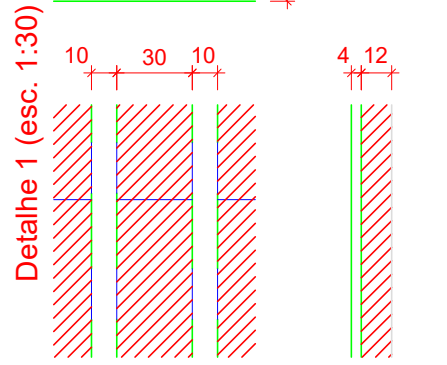
- 1 - Dimensões em Centímetros e Níveis em metros
- 2 - Conferir as disposições das armaduras antes da concretagem.
- 3 - A Responsabilidade pela fiscalização da obra é do Engº resp Técnico.
- 4 - Aconselhamos moldagem de corpos de prova para cada caminhão betoneira.
- 5 - Respeitar os prazos mínimos para retirada de formas e escoramentos.
- 6 - Evitar romper concreto após endurecido, com marreto e talhadeira.
- 7 - Toda e qualquer alteração no respectivo projeto, o Calculista deverá ser consultado e o mesmo deverá emitir seu parecer por escrito.



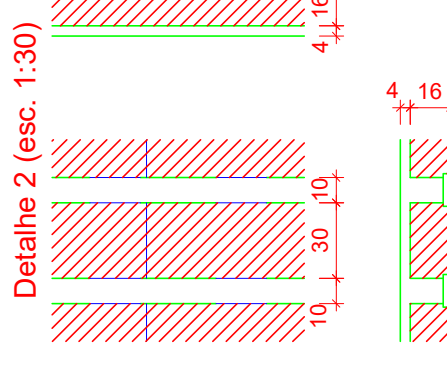
Forma do pavimento COBERTURA 1 (Nível 365)

escala 1:50

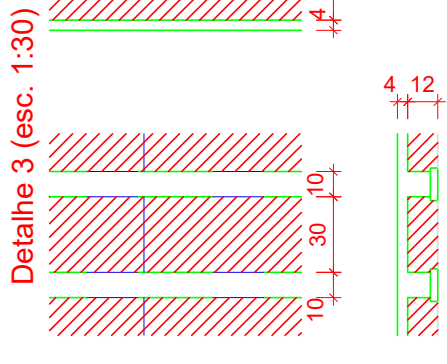
Detalhe 1 (esc. 1:30)



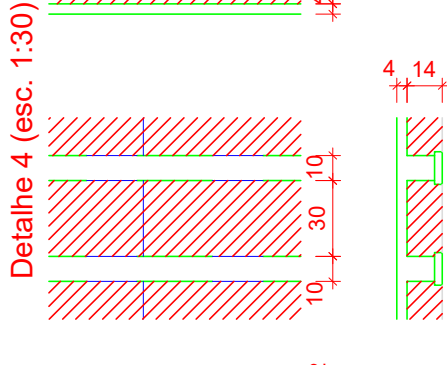
Detalhe 2 (esc. 1:30)




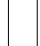


Detalhe 3 (esc. 1:30)



Detalhe 4 (esc. 1:30)



Blocos de enchimento					Características dos materiais		Legenda dos pilares		Legenda das vigas e paredes		
Detalhe	Tipo	Nome	Dimensões(cm)	Quantidade	fck (kgf/cm²)	Ecs (kgf/cm³)	Dimensão máxima do agregado = 19 mm	Pilar que morre	Pilar que passa	Viga	Viga chata ou invertida
			hb bx by								
1/3/4	EPS Unidirecional	B12/30/125/10	12	30	300	2683/4					
2	EPS Unidirecional	B16/30/125/10	16	30							
Legenda das vigas e paredes											
Viga											
Viga chata ou invertida											

TÍTULO DO PROJETO

UNIDADE BÁSICA DE SAÚDE - PORTE 1

PROPRIETÁRIO
MINISTÉRIO DA SAÚDE
SECRETARIA DE ATENÇÃO PRIMÁRIA À SAÚDE

Departamento de Engenharia & Arquitetura
e-mail: planejamento@taquari.rs.com.br

MUNICÍPIO DE TAQUARI

Endereço: Rua José Leite Costa, s/nº, Bairro Prado - Taquari/RS

Município de Taquari:

André Luis Barcellos Brito
Prefeito Municipal

Resp. técnico:

Flávio de Andrade
Engº Civil & Engº de Segurança do Trabalho
CREA: 111.653

TÍTULO DA PRANCHA

PROJETO ESTRUTURAL

DESCRIÇÃO DA ETAPA

PLANTA DE FORMA - NÍVEL DO PAVIMENTO COBERTURA 1
IMAGENS ESQUEMÁTICA EM 3D INDICANDO A EVOLUÇÃO DA OBRA

UNIDADE: (EXCETO INDICADO)	REVISÃO	Área:	DATA	ESCALA
cm	R00	389,78 m²	07/01/2026	INDICADA

DIREITOS AUTORAIS RESERVADO CONFORME LEGISLAÇÃO NACIONAL E INTERNACIONAL
25 CIENTISTAS em cartão pessoal, não entregues. Imagem apenas a trabalhar a 1/25/2024/04/05 e a imagem dos dados relativos ao projeto não se aplica ao PROJETO em
assinatura no art. 93 da Lei nº 14.132, nos termos da Lei nº 8.150/1995 e 82º, art. 3º, da Resolução CAUBR nº 67, de 5 de dezembro de 2013.

FOLHA A1
84,10 x 59,40