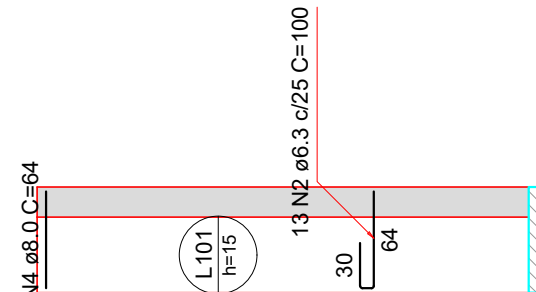


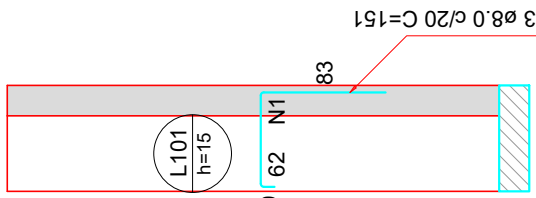
Armação positiva das lajes do pavimento TÉRREO (Eixo Y)

escala 1:50



Armação positiva das lajes do pavimento TÉRREO (Eixo X)

escala 1:50



Armação negativa das lajes do pavimento TÉRREO (Eixo X)

escala 1:50

RELAÇÃO DO AÇO					
Negativos X			Positivos Y		
AÇO	N	DIAM (mm)	QUANT	C UNIT (cm)	C TOTAL (cm)
CA60	2	5,0	4	335	1340
CA60	2	6,3	13	100	1300
CA60	4	8,0	1	151	1205
CA60	4	8,0	2	164	1298
CA60	5	8,0	3	374	1122
CA60	6	8,0	2	339	678

RESUMO DO AÇO					
AÇO	DIAM (mm)	C TOTAL (m)	PESO + 10% (kg)		
CA60	6,3	8,3	46	3	13,5
CA60	5,0	13,4	19,5	2,3	
PESO TOTAL (kg)			65,5		
CA60	23				
CA60	2,3				

Volume de concreto (C-30) = 0,24 m³
Área de forma = 2,21 m²

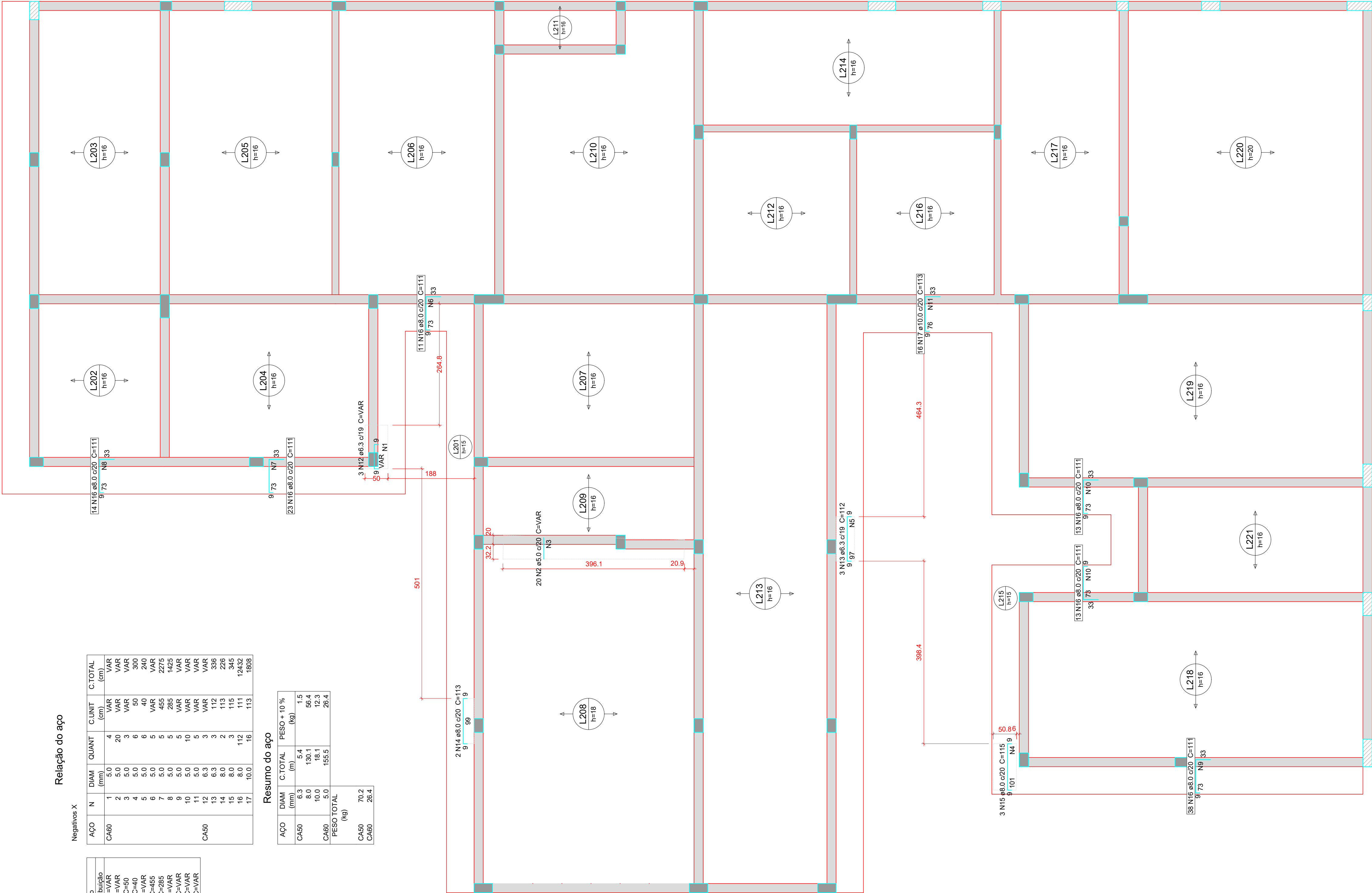
Armaduras de distribuição	
Armadura	4 NT 65,0 c/17 C=353
N2	

Relação do aço

Negativos X				
AÇO	N	DIAM (mm)	QUANT	C TOTAL (cm)
CA60	1	5,0	4	VAR
CA60	2	5,0	20	VAR
CA60	3	5,0	3	VAR
CA60	4	5,0	6	50
CA60	5	5,0	6	40
CA60	6	5,0	5	VAR
CA60	7	5,0	5	465
CA60	8	5,0	5	285
CA60	9	5,0	5	VAR
CA60	10	5,0	10	VAR
CA60	11	5,0	5	VAR
CA60	12	6,3	3	VAR
CA60	13	6,3	3	112
CA60	14	8,0	2	113
CA60	15	8,0	3	115
CA60	16	8,0	112	111
CA60	17	10,0	16	113

Resumo do aço

AÇO	DIAM (mm)	C TOTAL (m)	PESO + 10% (kg)
CA60	6,3	5,4	1,5
CA60	5,0	13,4	19,5
CA60	10,0	18,1	12,3
CA60	5,0	155,5	26,4
PESO TOTAL (kg)			59,7
CA60	78,2		
CA60	26,4		



Armação negativa das lajes do pavimento COBERTURA 1 (Eixo X)

escala 1:50

Características do Projeto

- 1 – COBRIMENTO DAS ARMADURAS – PILARES E VIGAS: 3,0 cm
- 2 – COBRIMENTO DAS ARMADURAS – LAJES E ESCADAS: 3,0 cm
- 3 – COBRIMENTO DAS ARMADURAS – FUNDAÇÃO: 4,5 cm
- 4 – PREVER LASTRO DE CONCRETO MAGRO (5 cm) SOB AS ESTRUTURAS EM CONCRETO.

NOTAS 1 : DURABILIDADE

- 1 – CLASSE DE AGRESSIVIDADE AMBIENTAL: II
- 2 – MÓDULO DE ELASTICIDADE > 35.42 GPa
- 3 – FATOR A/C < 0,4
- 4 – AÇO CA 50A E CA 60B
- 5 – CONCRETO CLASSE > 30 MPa
- 6 – CONSUMO DE CIMENTO > 350 Kg/m³

5 – OS VENTOS INCIDENTES NAS FACES X (90°) E Y (0°) , RESPECTIVAMENTE, NÃO OCORREM SIMULTANEAMENTE.

NOTAS 2 : NORMAS

- NBR 06118 – 2023 – Projeto de Estruturas de Concreto armado
- NBR 06120 – 2019 – Cargas para o Cálculo de Estruturas de edificações – Procedimento
- NBR 06123 – 2023 – Forças Devidas ao Vento em Edificações
- NBR 8681 – 2003 – Ações e Segurança nas Estruturas
- NBR 6122 – 2022 – Projeto e execução de Fundações

LEGENDA DA PLANTA DE LOCAÇÃO

- A ORIENTAÇÃO DOS EIXOS DOS PILARES
- 1 ORIENTAÇÃO DOS EIXOS DOS PILARES

NOTAS 3 : GERAIS

- 1 – Dimensões em Centímetros e Níveis em metros
- 2 – Conferir as disposição das armaduras antes da concretagem.
- 3 – A Responsabilidade pela fiscalização da obra é do Engº resp Técnico.
- 4 – Aconselhamos moldagem de corpos de prova para cada caminhão betoneira.
- 5 – Respeitar os prazos mínimos para retirada de formas e escoramentos.
- 6 – Evitar romper concreto após endurecido, com marreto e talhadeira.
- 7 – Toda e qualquer alteração no respectivo projeto, o Calculista deverá ser consultado e o mesmo deverá emitir seu parecer por escrito.



TÍTULO DO PROJETO
UNIDADE BÁSICA DE SAÚDE - PORTE 1

PROPRIETÁRIO
MINISTÉRIO DA SAÚDE
SECRETARIA DE ATENÇÃO PRIMÁRIA À SAÚDE

Departamento de Engenharia & Arquitetura
e-mail: planejamento@taquari.rs.com.br

MUNICÍPIO DE TAQUARI

Endereço: Rua José Leite Costa, s/nº, Bairro Prado - Taquari/RS

Município de Taquari:

André Luis Barcellos Brito
Prefeito Municipal

Resp. técnico:

Flávio de Andrade
Engº Civil & Engº de Segurança do Trabalho
CREA: 111.653

TÍTULO DA PRANCHA

PROJETO ESTRUTURAL

DESCRIÇÃO DA ETAPA

DETALHAMENTO DA LAJE MACIÇA L101 (BANCO) - PAVIMENTO TÉRREO
DETALHAMENTO DAS ARMADURAS DAS LAJES DO PAVIMENTO COBERTURA 1
ARMADURA NEGATIVA - EIXO X

UNIDADE: (EXCETO INDICADO)
cm

REVISÃO
R00

Área:
389,78 m²

DATA
07/01/2026

ESCALA
INDICADA

DIREITOS AUTORAIS RESERVADO CONFORME LEGISLAÇÃO NACIONAL E INTERNACIONAL
OBS: OBRIGATORIO em caráter gratuito, total, irrevogável, exclusivo, opaco e transferível ao CDT/2020/ABR todos e quaisquer direitos autorais patrimoniais sobre os PRODUTOS em
obediência ao art. 93 da Lei nº 14.132, nos termos da Lei nº 8.150/1996 e §2º, art. 3º, da Resolução CAUBR nº 67, de 5 de dezembro de 2013.

FOLHA A1
84,10 x 59,40

