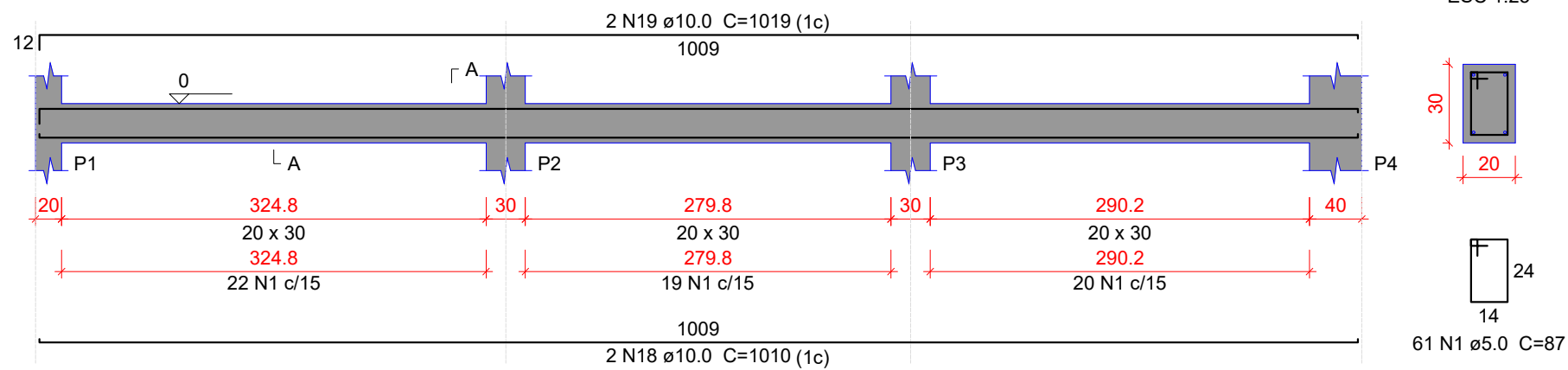


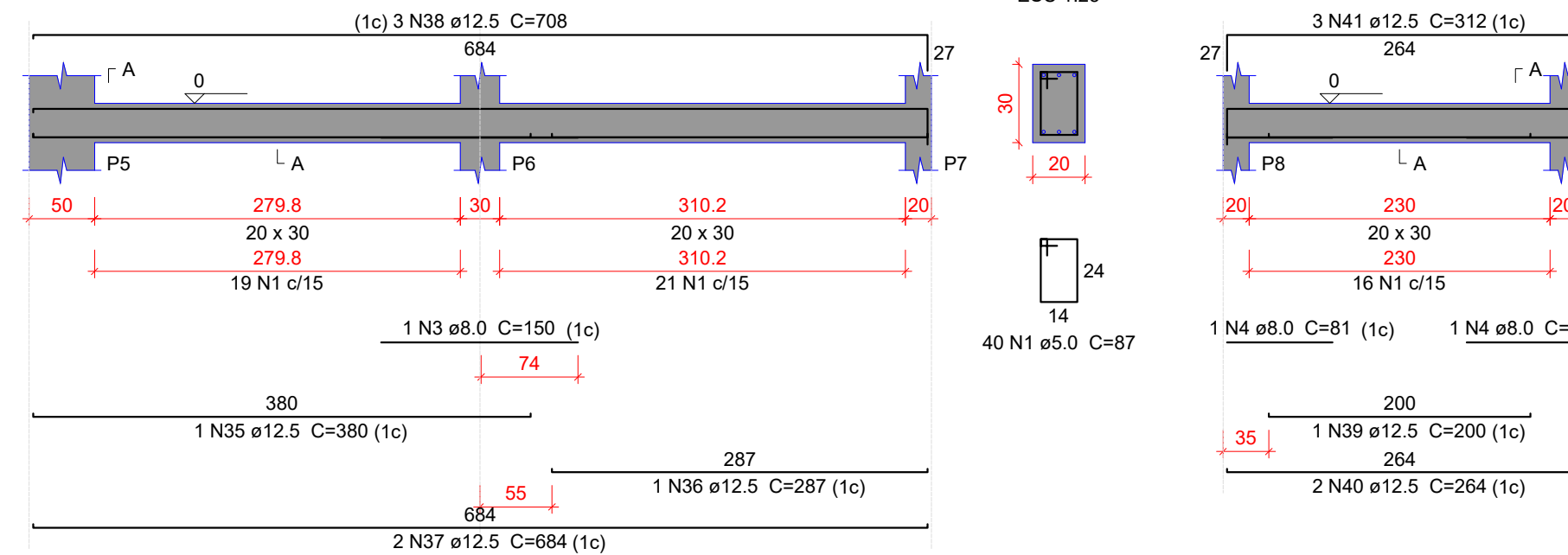
VB101

ESC 1:50



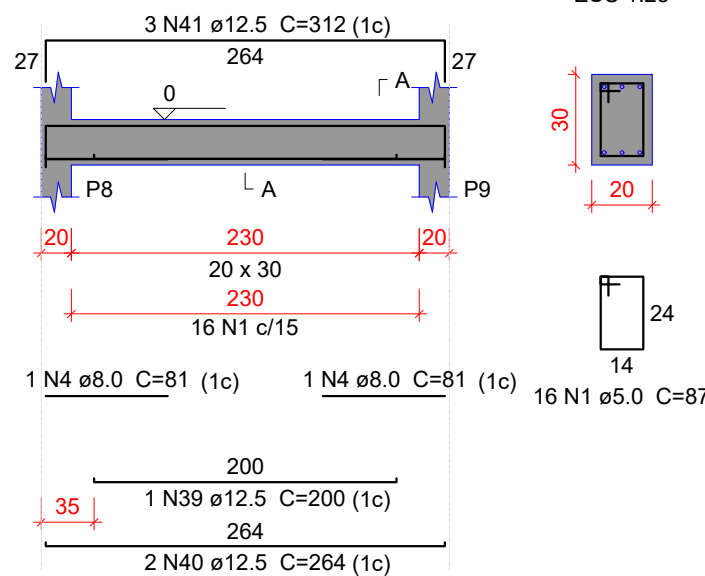
VB102

ESC 1:50



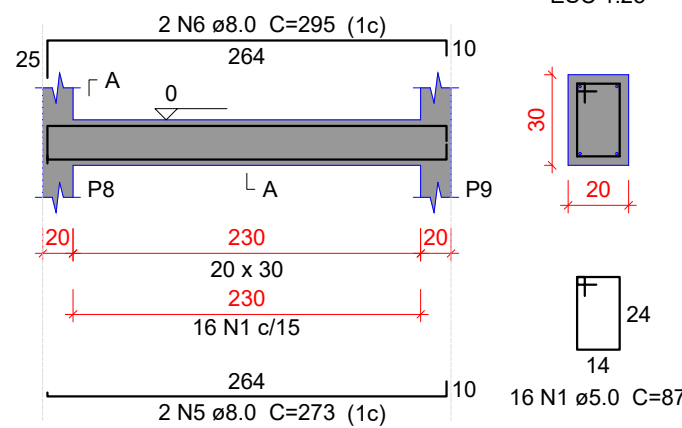
VB103

ESC 1:50



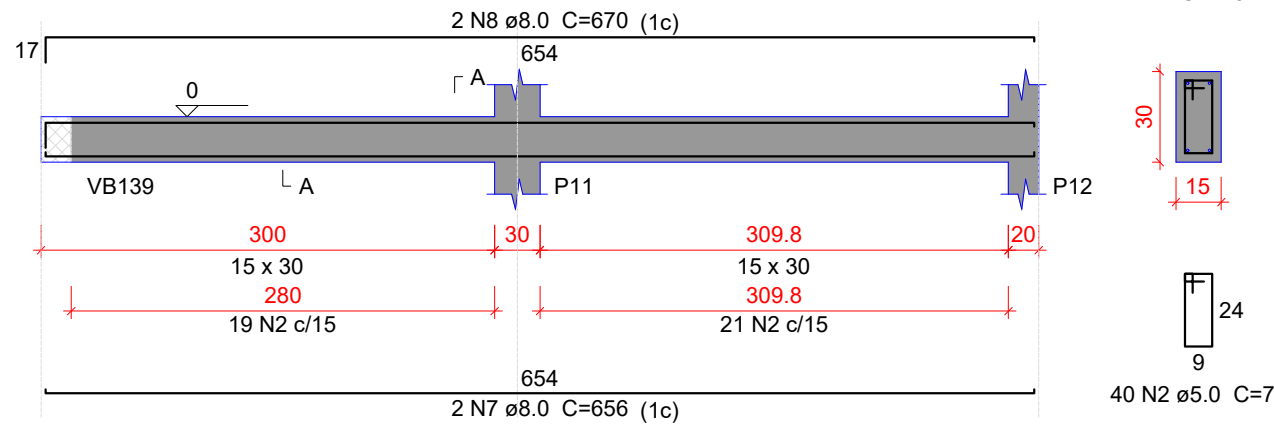
VB104

ESC 1:50



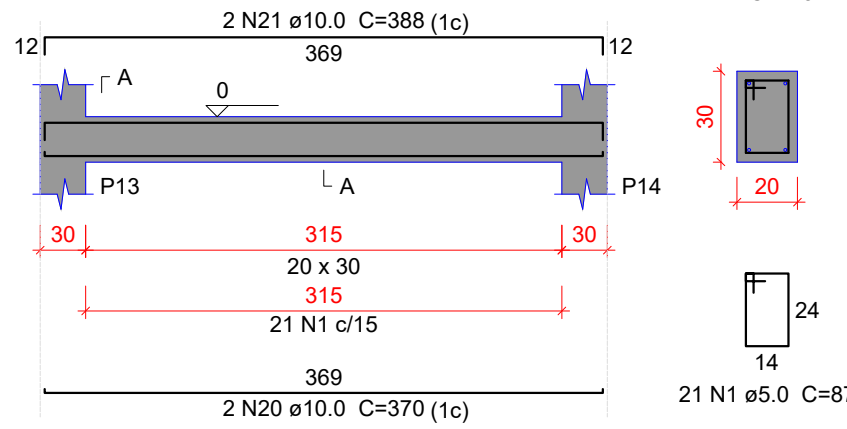
VB105

ESC 1:50



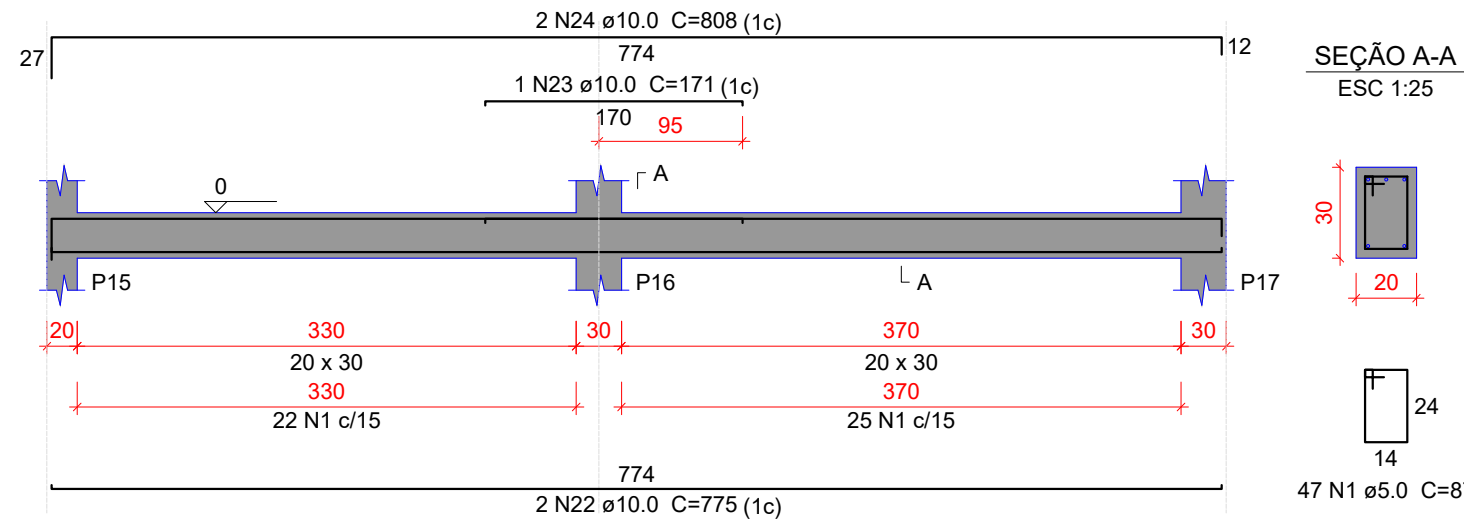
VB106

ESC 1:50



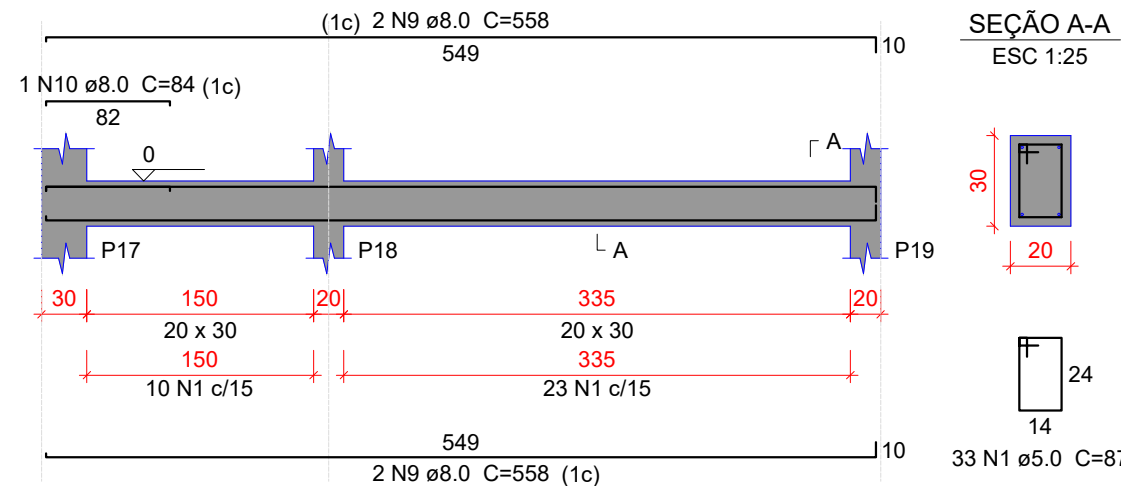
VB107

ESC 1:50



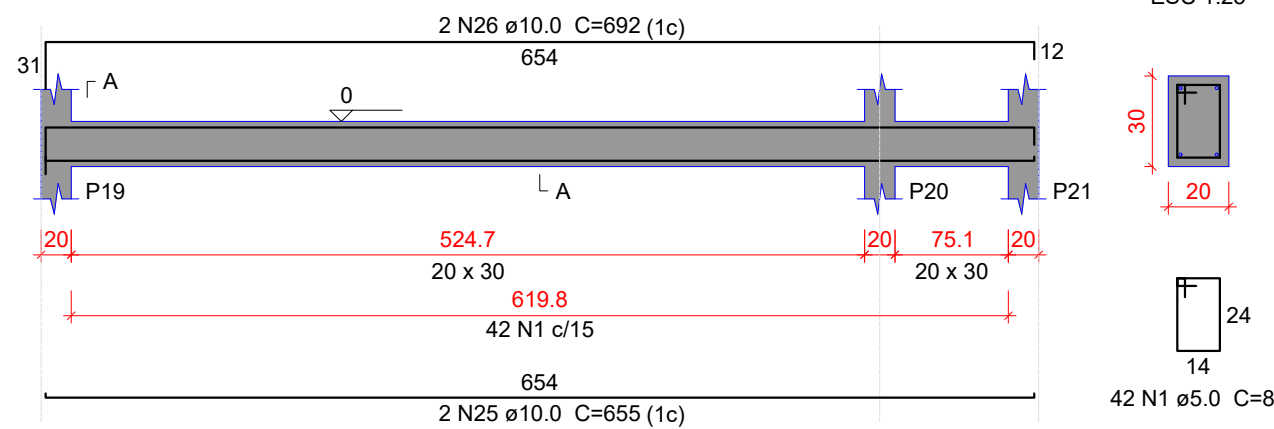
VB108

ESC 1:50



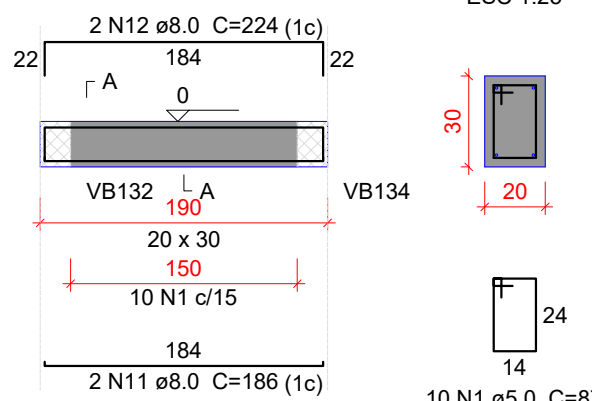
VB109

ESC 1:50



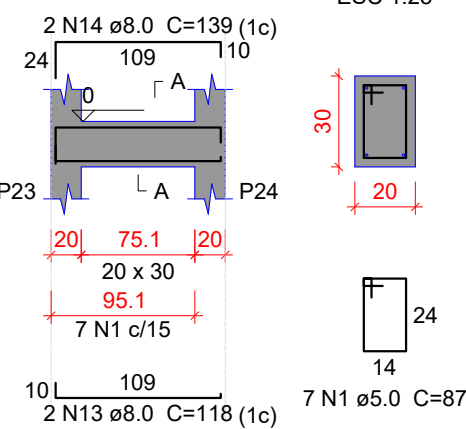
VB110

ESC 1:50



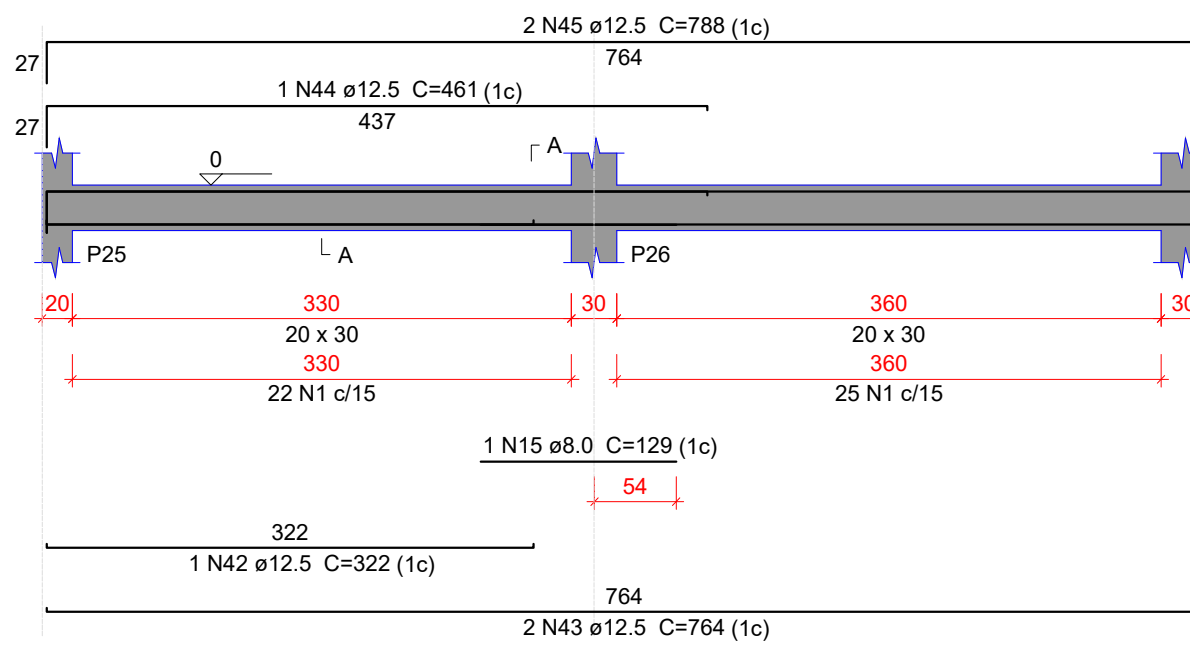
VB111

ESC 1:50



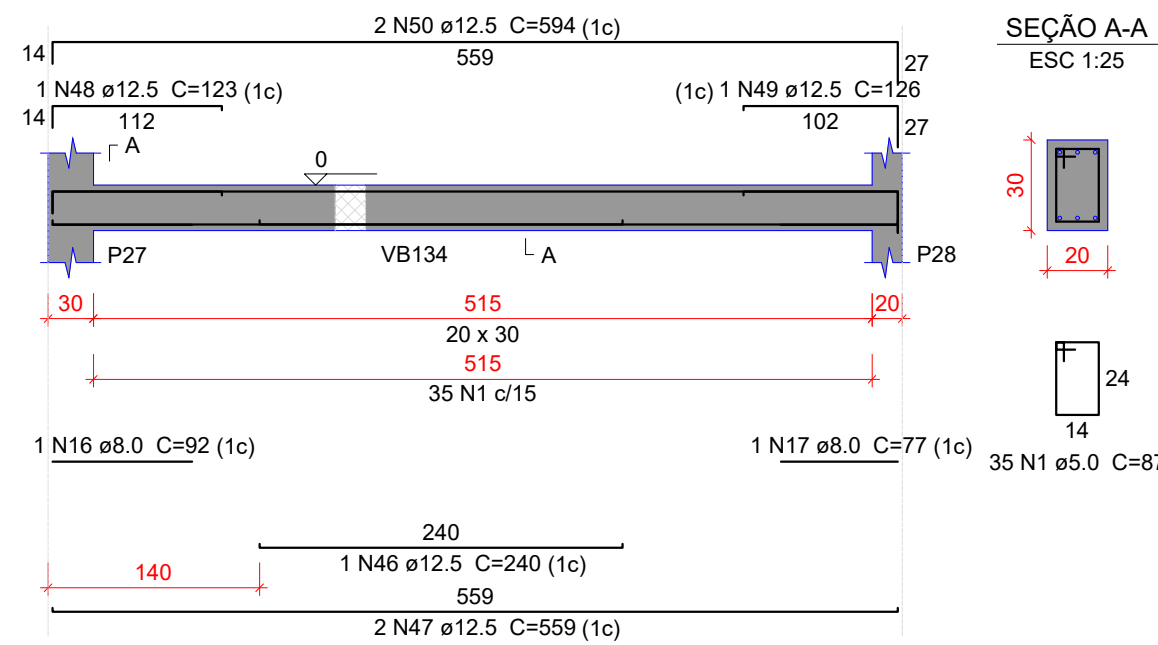
VB112

ESC 1:50



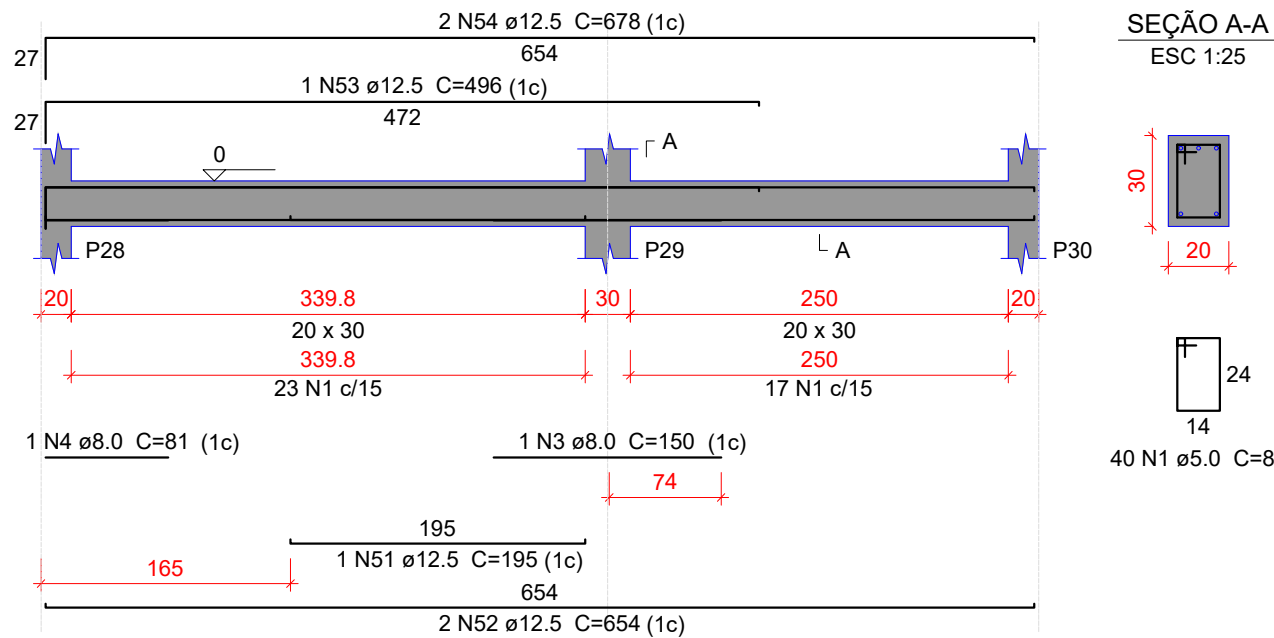
VB113

ESC 1:50



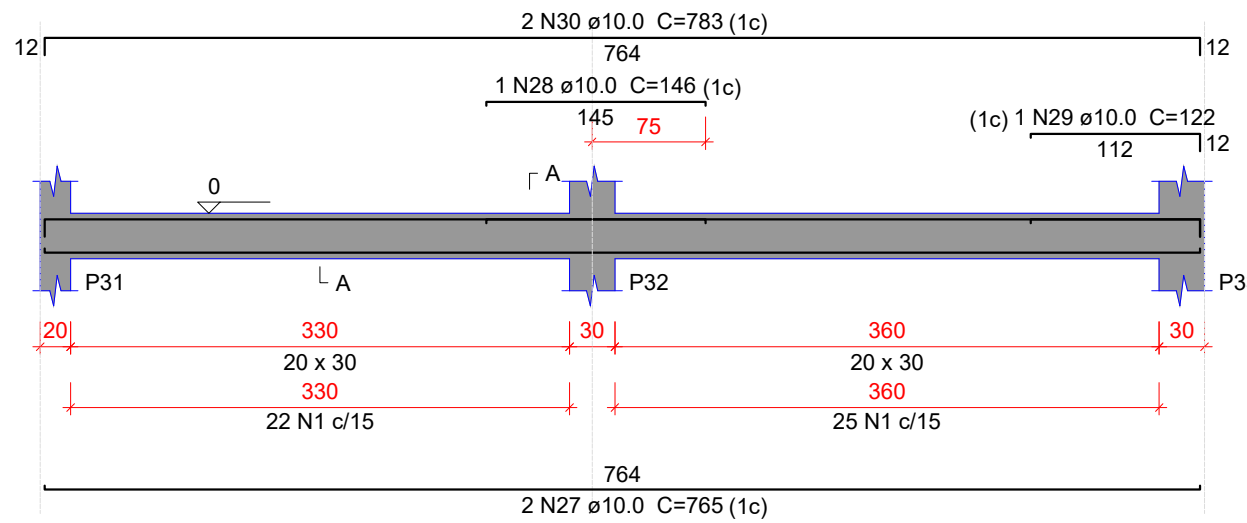
VB114

ESC 1:50



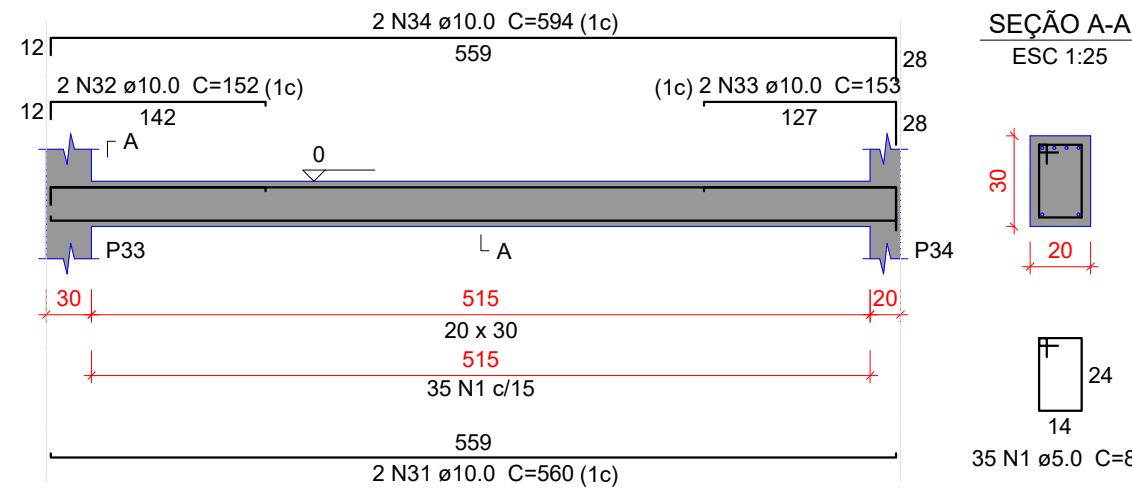
VB115

ESC 1:50



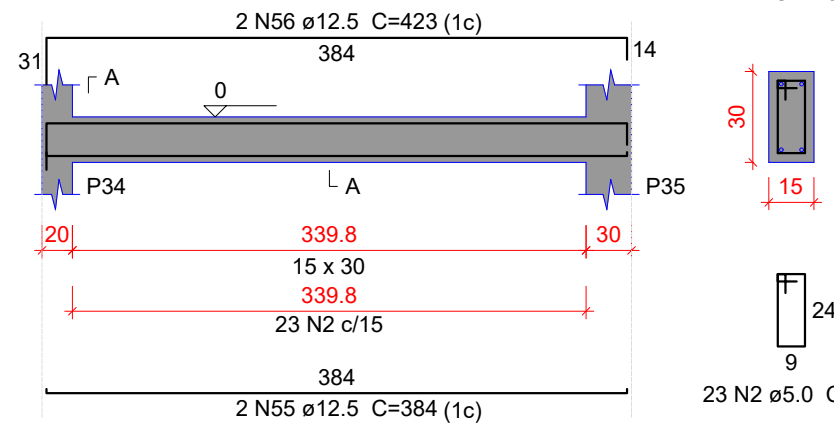
VB116

ESC 1:50



VB117

ESC 1:50



Relação do aço

AÇO	N	DIAM (mm)	QUANT	C.UNIT (cm)	C.TOTAL (cm)
VB101	1	5.0	497	87	43239
VB104	2	5.0	63	77	4851
VB108	3	8.0	2	150	300
VB110	4	8.0	3	81	243
VB111	5	8.0	2	273	546
VB113	6	8.0	2	295	590
VB116	7	8.0	2	656	1312
	8	8.0	2	670	1340
	9	8.0	4	558	2232
	10	8.0	1	84	84
	11	8.0	2	186	372
	12	8.0	2	224	448
	13	8.0	2	118	236
	14	8.0	2	139	278
	15	8.0	1	129	129
	16	8.0	1	92	92
	17	8.0	1	77	77
	18	10.0	2	1010	2020
	19	10.0	2	1019	2038
	20	10.0	2	370	740
	21	10.0	2	388	776
	22	10.0	2	775	1550
	23	10.0	1	171	171
	24	10.0	2	808	1616
	25	10.0	2	655	1310
	26	10.0	2	692	1384
	27	10.0	2	765	1530
	28	10.0	1	146	146
	29	10.0	1	122	122
	30	10.0	2	783	1566
	31	10.0	2	560	1120
	32	10.0	2	152	304
	33	10.0	2	153	306
	34	10.0	2	594	1188
	35	12.5	1	380	380
	36	12.5	1	287	287
	37	12.5	2	684	1368
	38	12.5	3	708	2124
	39	12.5	1	200	200
	40	12.5	2	264	528
	41	12.5	3	312	936
	42	12.5	1	322	322
	43	12.5	2	764	1528
	44	12.5	1	461	461
	45	12.5	2	788	1576
	46	12.5	1	240	240
	47	12.5	2	559	1118
	48	12.5	1	123	123
	49	12.5	1	126	126
	50	12.5	2	594	1188
	51	12.5	1	195	195
	52	12.5	2	654	1308
	53	12.5	1	496	496
	54	12.5	2	678	1356
	55	12.5	2	384	768
	56	12.5	2	423	846

Resumo do aço

AÇO	DIAM (mm)	C.TOTAL (m)	PESO + 10 % (kg)
CA50	8.0	82.8	35.9
CA50	10.0	178.9	121.3
CA50	12.5	174.8	185.2
CA60	5.0	480.9	81.5
PESO TOTAL (kg)			
CA50	342.4		
CA60	81.5		

Volume de concreto (C-30) = 4.78 m³
Área de forma = 65.2 m²

Características do Projeto

- 1 - COBRIMENTO DAS ARMADURAS - PILARES E VIGAS: 3.0 cm
- 2 - COBRIMENTO DAS ARMADURAS - LAJES E ESCADAS: 3.0 cm
- 3 - COBRIMENTO DAS ARMADURAS - FUNDAÇÃO: 4.5 cm
- 4- PREVER LASTRO DE CONCRETO MAGRO (5 cm) SOB AS ESTRUTURAS EM CONCRETO.

5 - OS VENTOS INCIDENTES NAS FACES X (90°) E Y (0°), RESPECTIVAMENTE, NÃO OCORREM SIMULTANEAMENTE.

LEGENDA DA PLANTA DE LOCAÇÃO

- 1 ORIENTAÇÃO DOS EIXOS DOS PILARES
- 2 ORIENTAÇÃO DOS EIXOS DOS PILARES



NOTAS 1 : DURABILIDADE

- 1 - CLASSE DE AGRESSIVIDADE AMBIENTAL: II
- 2 - MÓDULO DE ELASTICIDADE > 35.42 GPa
- 3 - FATOR A/C < 0.4
- 4 - AÇO CA 50A E CA 60B
- 5 - CONCRETO CLASSE > 30 MPa
- 6 - CONSUMO DE CIMENTO > 350 Kg/m³

NOTAS 2 : NORMAS

- NBR 06118 - 2023 - Projeto de Estruturas de Concreto armado
- NBR 06120 - 2019 - Cargas para o Cálculo de Estruturas de edificações - Procedimento
- NBR 06123 - 2023 - Forças Devidas ao Vento em Edificações
- NBR 8681 - 2003 - Ações e Segurança nas Estruturas
- NBR 6122 - 2022 - Projeto e execução de Fundações

NOTAS 3 : GERAIS

- 1 - Dimensões em Centímetros e Níveis em metros
- 2 - Conferir as disposição das armaduras antes da concretagem.
- 3 - A Responsabilidade pela fiscalização da obra é do Engº resp Técnico.
- 4 - Aconselhamos moldagem de corpos de prova para cada caminho betoneira.
- 5 - Respeitar os prazos mínimos para retirada de formas e escoramentos.
- 6 - Evitar romper concreto após endurecido, com martelo e talhadeira.
- 7 - Toda e qualquer alteração no respectivo projeto, o Calculista deverá ser consultado e o mesmo deverá emitir seu parecer por escrito.

TÍTULO DO PROJETO

UNIDADE BÁSICA DE SAÚDE - PORTE 1

PROPRIETÁRIO

MINISTÉRIO DA SAÚDE
SECRETARIA DE ATENÇÃO PRIMÁRIA À SAÚDE

Departamento de Engenharia & Arquitetura
e-mail: planejamento@taquari.rs.com.br

MUNICÍPIO DE TAQUARI

Endereço: Rua José Leite Costa, s/nº, Bairro Prado - Taquari/RS

Município de Taquari:

André Luis Barcellos Brito
Prefeito Municipal

Resp. técnico:

Flávio de Andrade
Engº Civil & Engº de Segurança do Trabalho
CREA: 111.653

TÍTULO DA PRANCHA

PROJETO ESTRUTURAL

DESCRIÇÃO DA ETAPA

DETALHAMENTO DAS VIGAS EM CONCRETO ARMADO
NÍVEL DO PAVIMENTO TERREO

UNIDADE: (EXCETO INDICADO)
cm

REVISÃO
R00

Área:
389,78 m²

DATA
07/01/2026

ESCALA
INDICADA

DIREITOS AUTORAIS RESERVADO CONFORME LEGISLAÇÃO NACIONAL E INTERNACIONAL
20% CIENTISTAS em caráter gratuito, total, irrevogável, irrenunciável, oporável e transferível ao CDT/RS/ANABR todos e quaisquer direitos autorais patrimoniais sobre os PRODUTOS em
conformidade ao art. 93 da Lei nº 14.132, nos termos da Lei nº 8.150/1998 e §2º, art. 3º, da Resolução CAUBR nº 67, de 5 de dezembro de 2013.

FOLHA A1
84,10 x 59,40