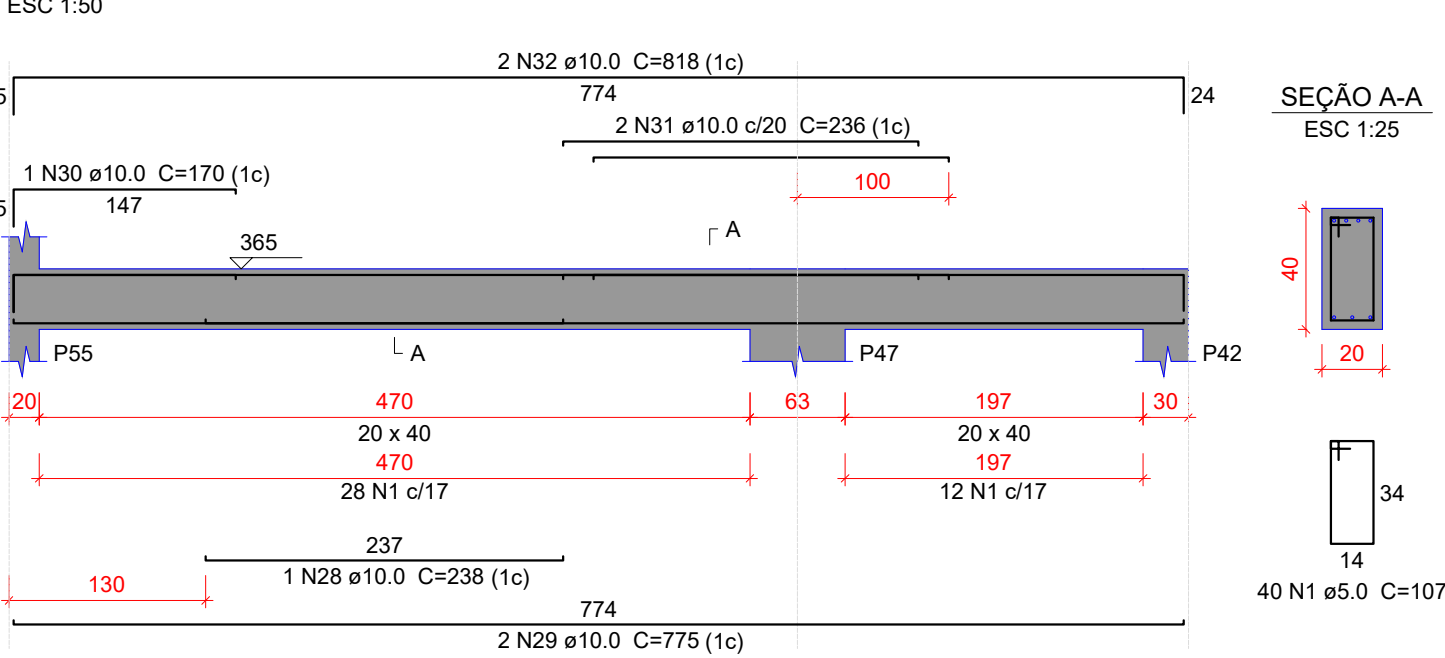
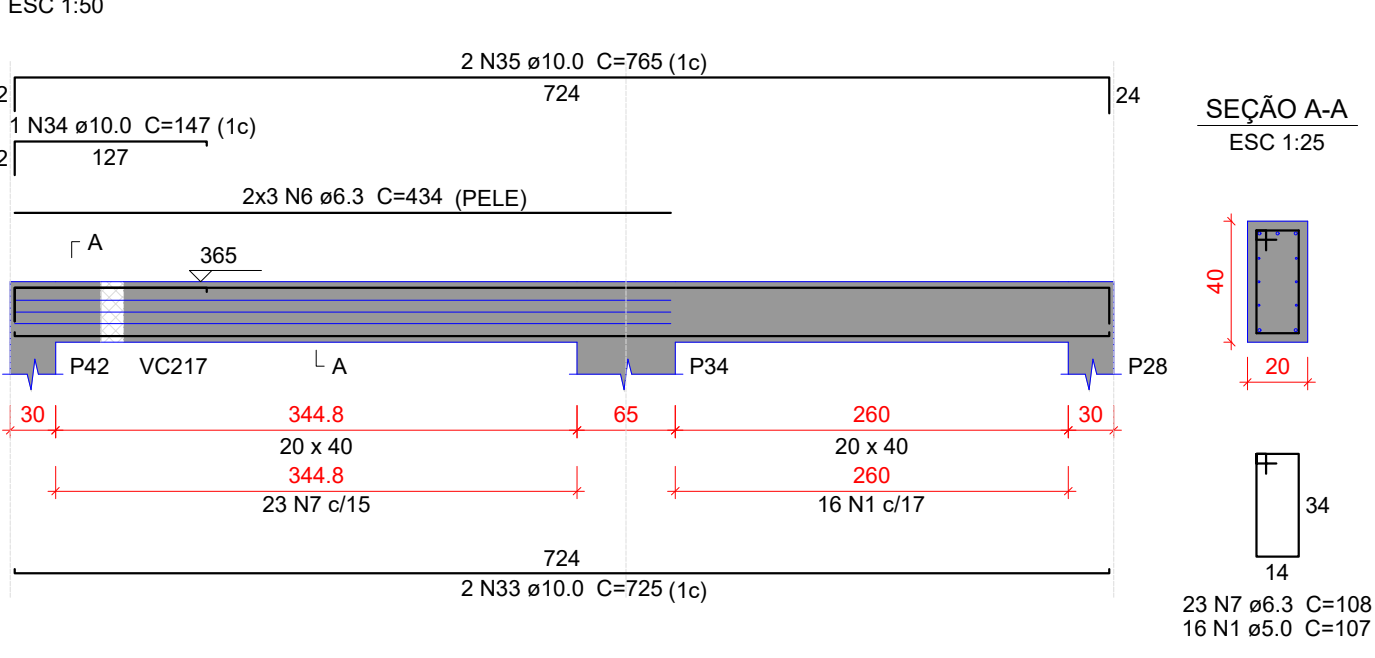


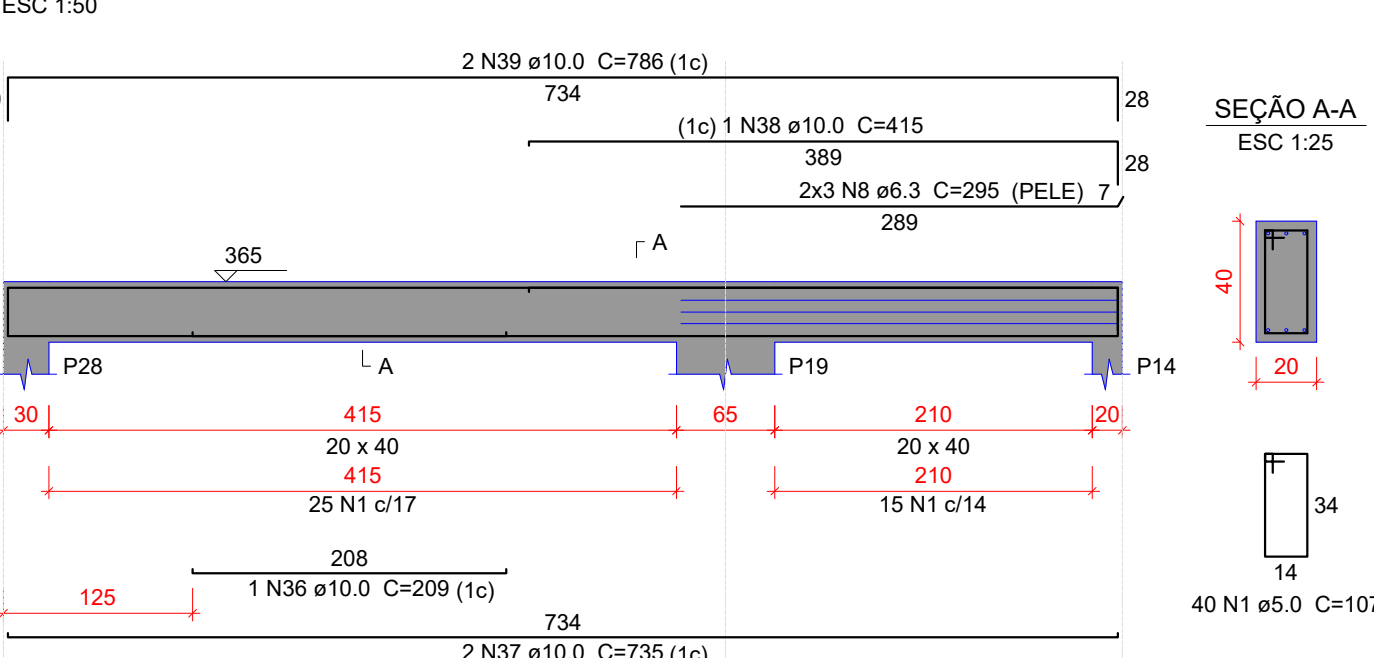
VC233



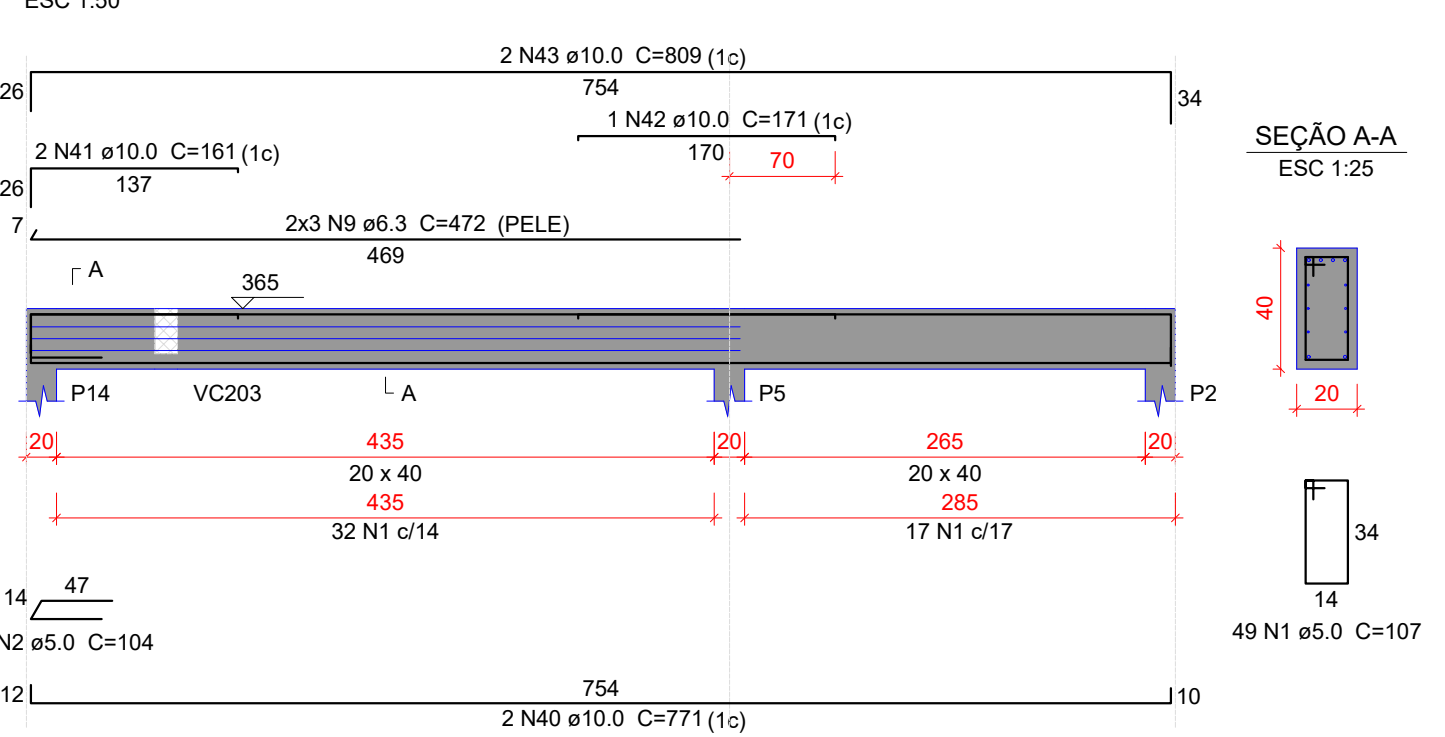
VC234



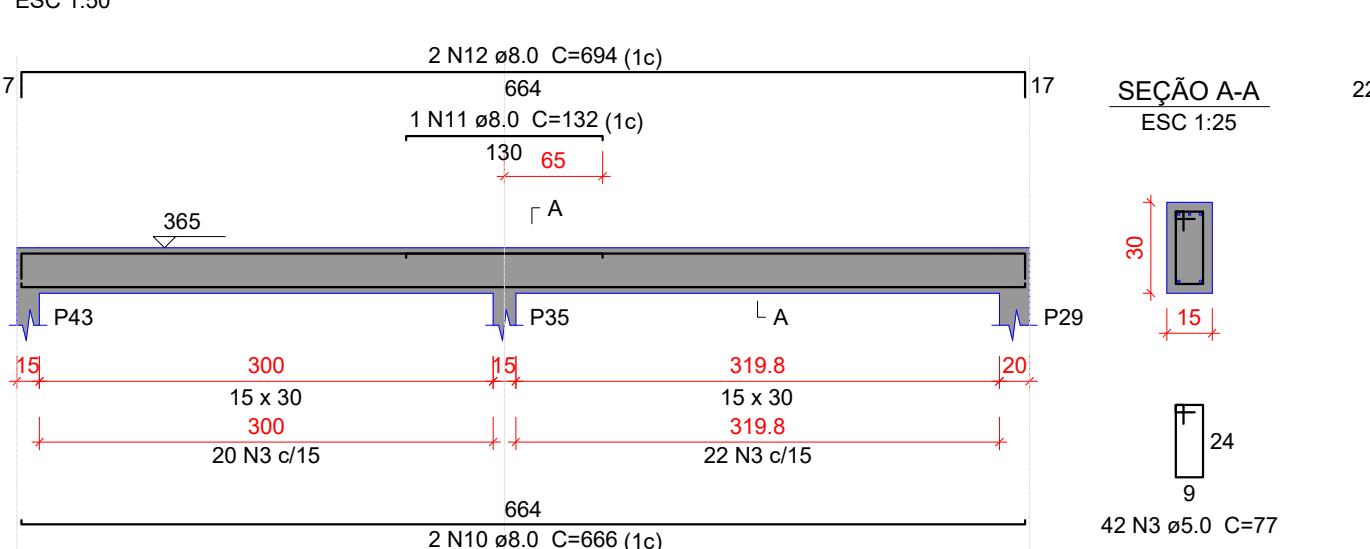
VC235



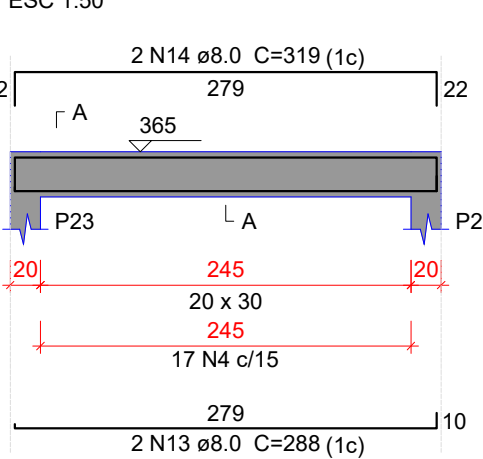
VC236



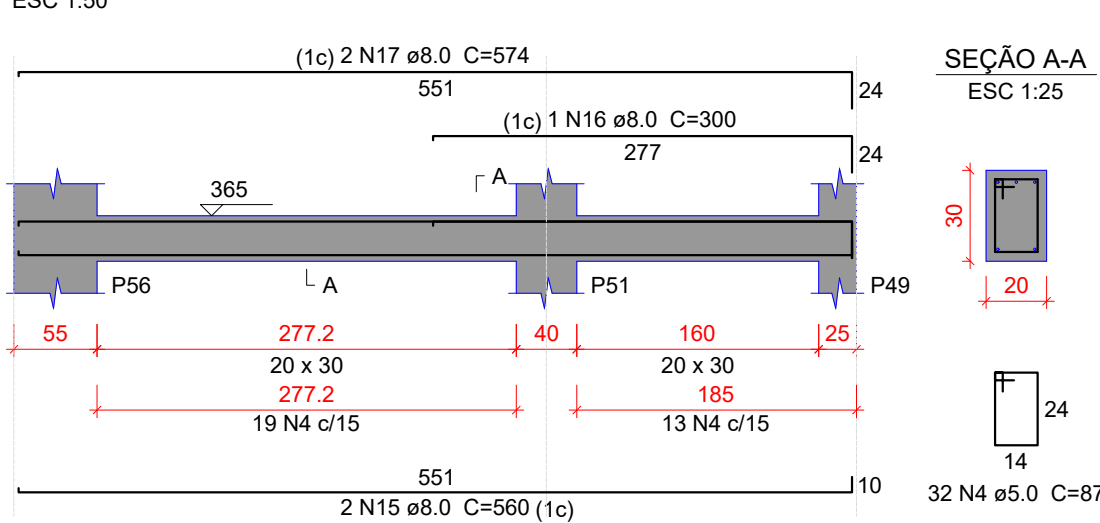
VC237



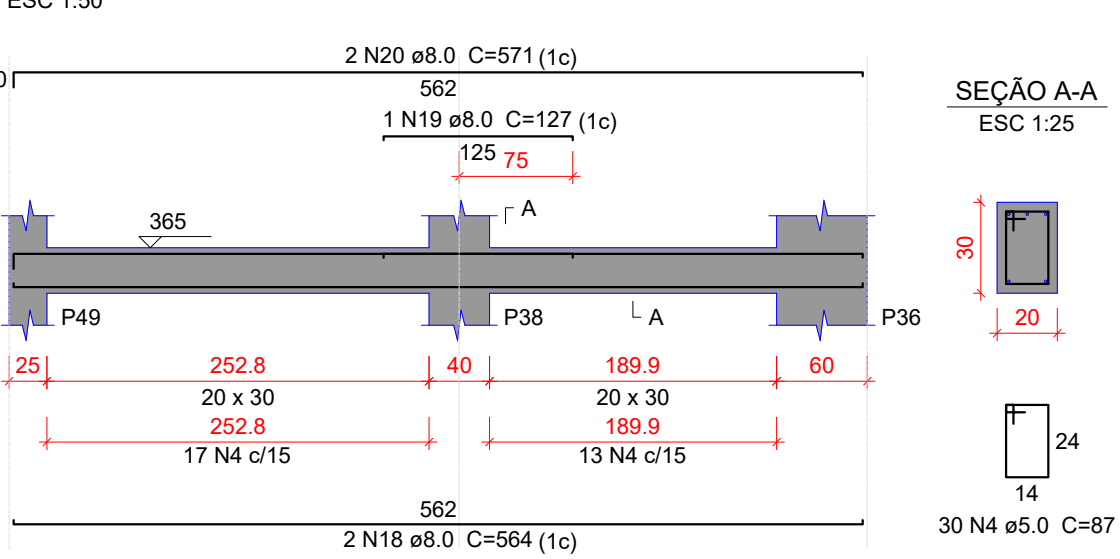
VC238



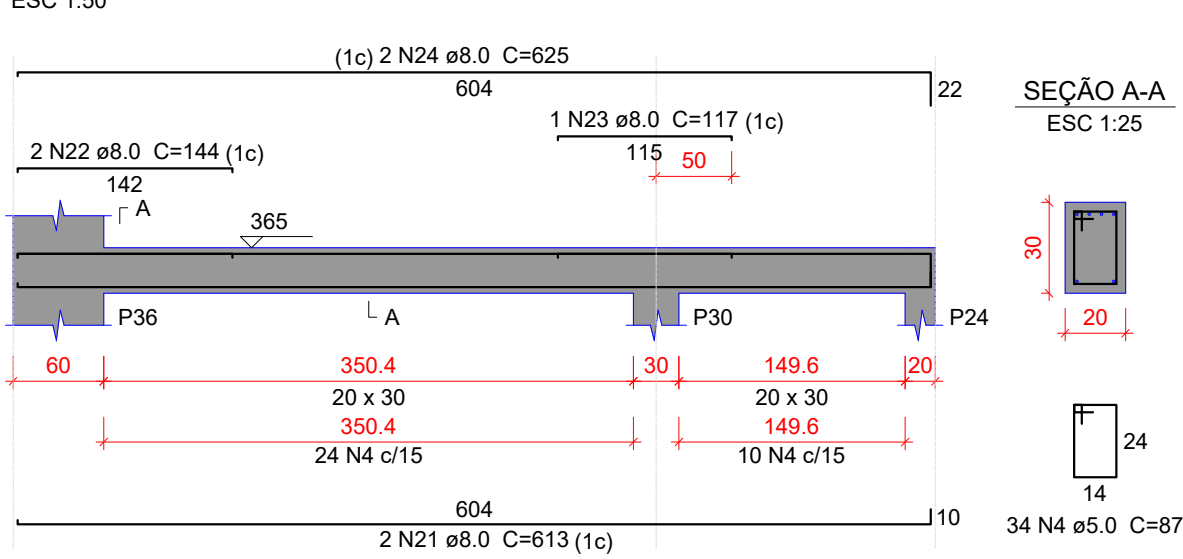
VC239



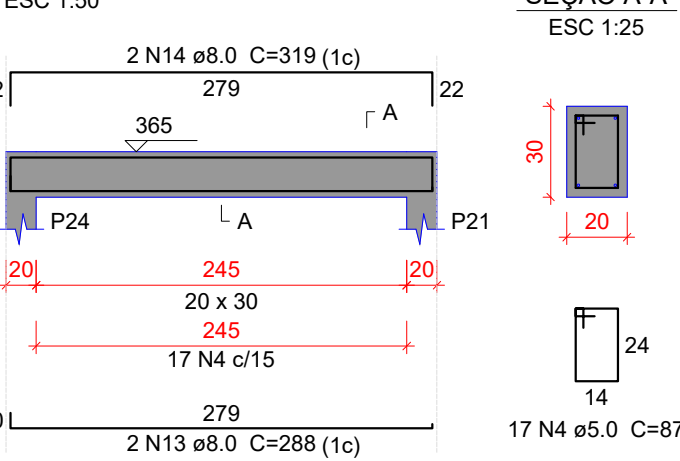
VC240



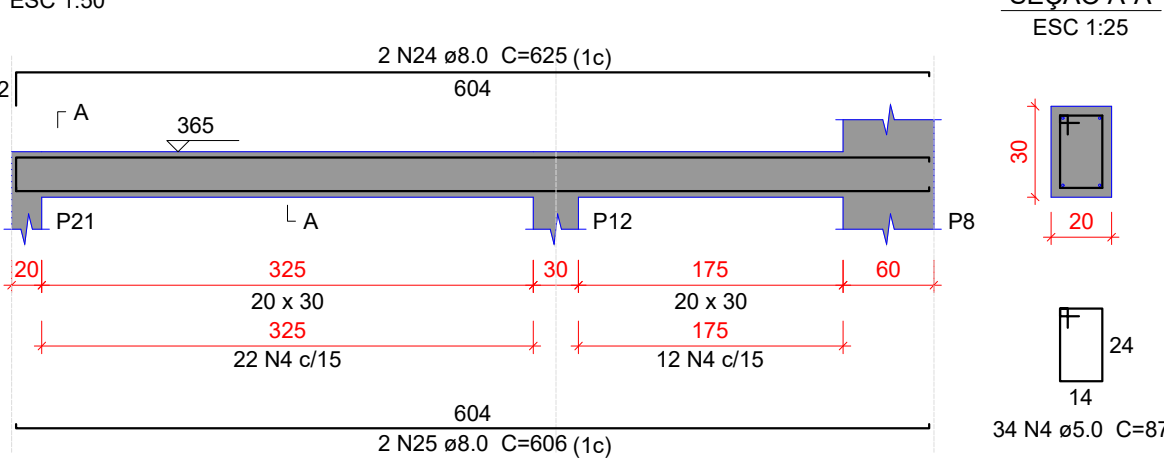
VC241



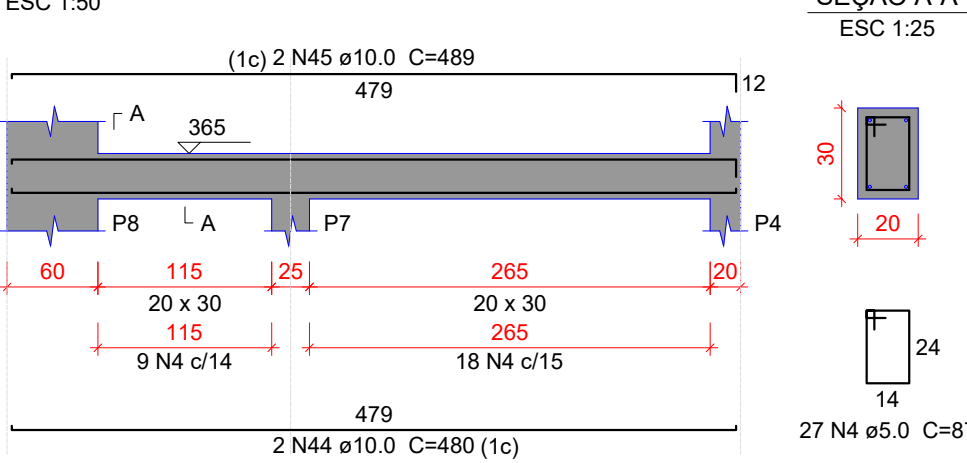
VC242



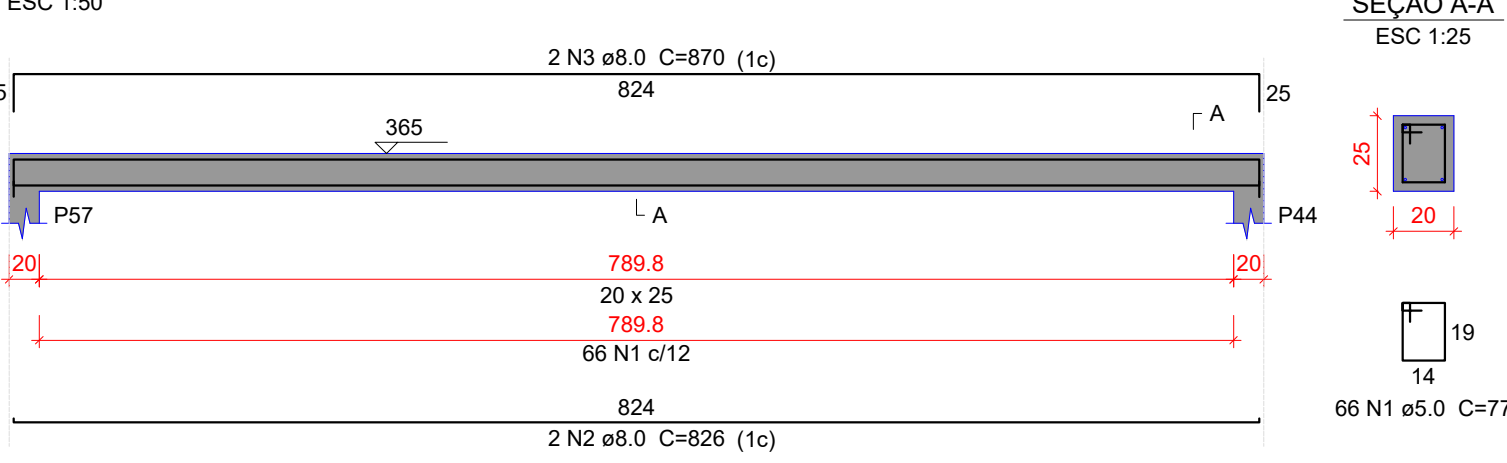
VC243



VC244



VC245



Relação do aço

AÇO	N	DIAM (mm)	QUANT	C.UNIT (cm)	C.TOTAL (cm)
CA60	1	5.0	145	107	15515
	2	5.0	1	104	104
	3	5.0	42	77	3234
	4	5.0	191	87	16617
	1	8.0	66	77	5082
CA50	6	6.3	6	434	2604
	7	6.3	23	108	2484
	8	6.3	6	295	1770
	9	6.3	6	472	2832
	10	8.0	2	666	1332
	11	8.0	1	132	132
	12	8.0	2	694	1386
	13	8.0	4	288	1152
	14	8.0	4	319	1276
	15	8.0	2	560	1120
	16	8.0	1	300	300
	17	8.0	2	574	1148
	18	8.0	2	564	1128
	19	8.0	1	127	127
	20	8.0	2	571	1142
	21	8.0	2	613	1226
	22	8.0	2	144	288
	23	8.0	1	117	117
	24	8.0	4	625	2500
	25	8.0	2	696	1212
	2	8.0	2	826	1652
	3	8.0	2	870	1740
	28	10.0	1	238	238
	29	10.0	2	775	1550
	30	10.0	1	170	170
	31	10.0	2	236	472
	32	10.0	2	818	1636
	33	10.0	2	725	1450
	34	10.0	1	147	147
	35	10.0	2	765	1530
	36	10.0	1	209	209
	37	10.0	2	735	1470
	38	10.0	1	415	415
	39	10.0	2	786	1572
	40	10.0	2	771	1542
	41	10.0	2	161	322
	42	10.0	1	171	171
	43	10.0	2	809	1618
	44	10.0	2	480	960
	45	10.0	2	489	978

Resumo do aço

AÇO	DIAM (mm)	C.TOTAL (m)	PESO + 10 % (kg)
CA50	6.3	96.9	26.1
	8.0	189.8	82.4
	10.0	164.5	111.6
CA60	5.0	405.6	68.8
PESO TOTAL (kg)			
CA50	220		
CA60	68.8		

Volume de concreto (C-30) = 4.42 m³  
Área de forma = 42.89 m²

Características do Projeto

- 1 – COBRIMENTO DAS ARMADURAS – PILARES E VIGAS: 3.0 cm
- 2 – COBRIMENTO DAS ARMADURAS – LAJES E ESCADAS: 3.0 cm
- 3 – COBRIMENTO DAS ARMADURAS – FUNDAÇÃO: 4.5 cm
- 4– PREVER LASTRO DE CONCRETO MAGRO (5 cm) SOB AS ESTRUTURAS EM CONCRETO.

- 5 – OS VENTOS INCIDENTES NAS FACES X (90°) E Y (0°) , RESPECTIVAMENTE, NÃO OCORREM SIMULTANEAMENTE.

LEGENDA DA PLANTA DE LOCAÇÃO

- A ORIENTAÇÃO DOS EIXOS DOS PILARES
- 1 ORIENTAÇÃO DOS EIXOS DOS PILARES



TÍTULO DO PROJETO  
UNIDADE BÁSICA DE SAÚDE - PORTE 1

PROPRIETÁRIO  
MINISTÉRIO DA SAÚDE  
SECRETARIA DE ATENÇÃO PRIMÁRIA À SAÚDE  
Departamento de Engenharia & Arquitetura  
e-mail: planejamento@taquari.rs.com.br



MUNICÍPIO DE TAQUARI  
Endereço: Rua José Leite Costa, s/nº, Bairro Prado - Taquari/RS



Município de Taquari:  
André Luis Barcellos Brito  
Prefeito Municipal

Resp. técnico:  
Flávio de Andrade  
Engº Civil & Engº de Segurança do Trabalho  
CREA: 111.653

TÍTULO DA PRANCHA  
PROJETO ESTRUTURAL

DESCRIÇÃO DA ETAPA  
DETALHAMENTO DAS VIGAS EM CONCRETO ARMADO  
NÍVEL DO PAVIMENTO COBERTURA 1

UNIDADE: (EXCETO INDICADO)	REVISÃO	Área:	DATA	ESCALA
cm	R00	389,78 m²	07/01/2026	INDICADA

DIREITOS AUTORAIS RESERVADO CONFORME LEGISLAÇÃO NACIONAL E INTERNACIONAL  
20% CIENTISTAS em caráter gratuito, total, irrevogável, exclusivo e transferível ao COTIP/UNABR todos e quaisquer direitos autorais relativos patrimonial sobre os PRODUTOS em  
obediência ao art. 93 da Lei nº 14.132, nos termos da Lei nº 8.150/1998 e §2º, art. 3º, da Resolução CAUBR nº 67, de 5 de dezembro de 2013.

FOLHA A1  
84,10 x 59,40