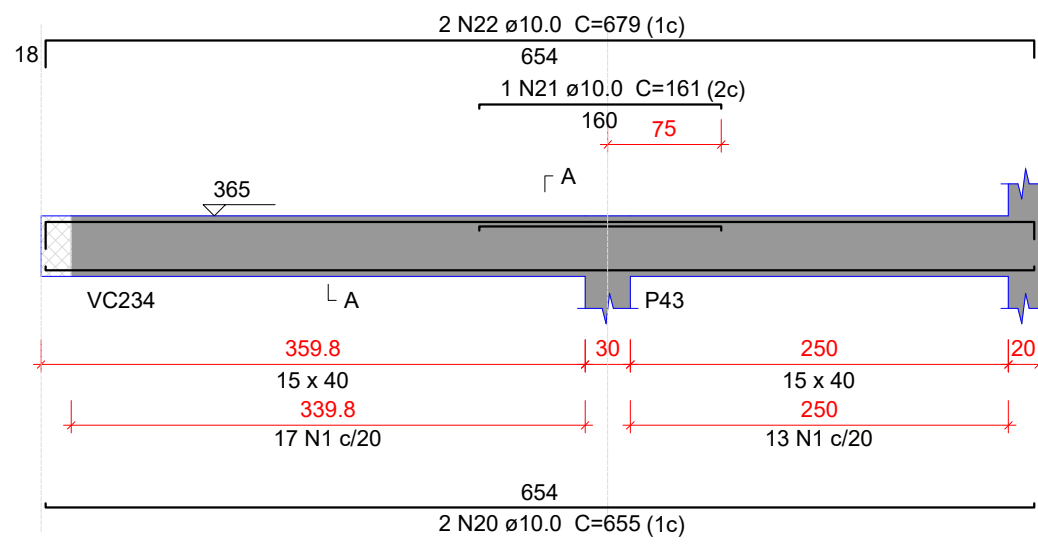


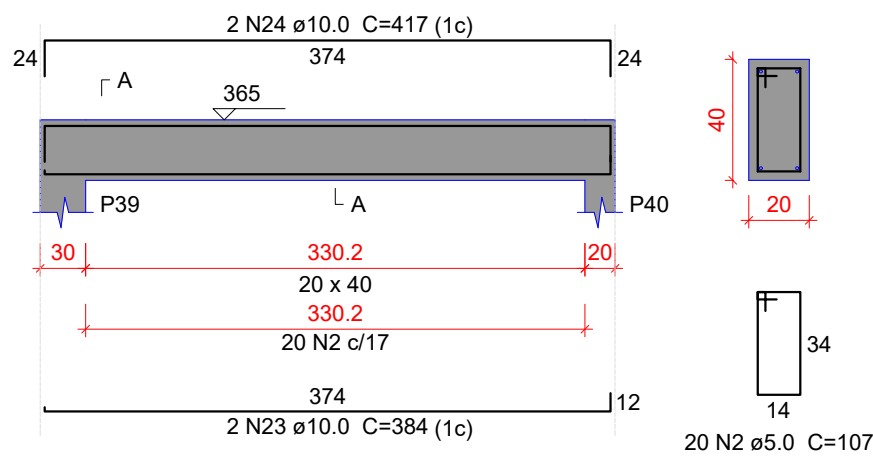
VC217

ESC 1:50



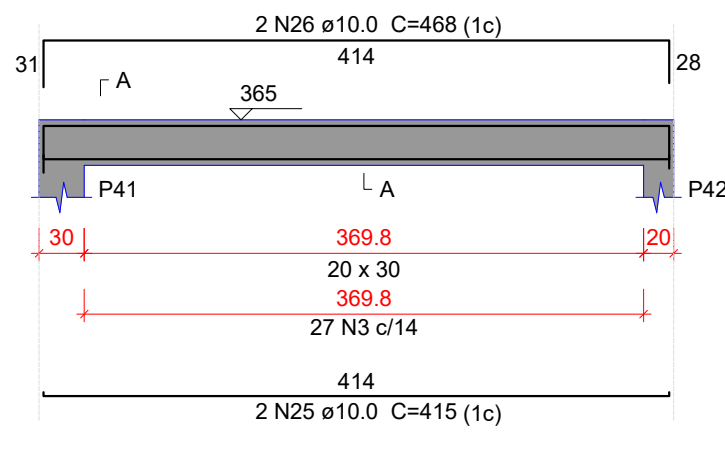
VC218

ESC 1:50



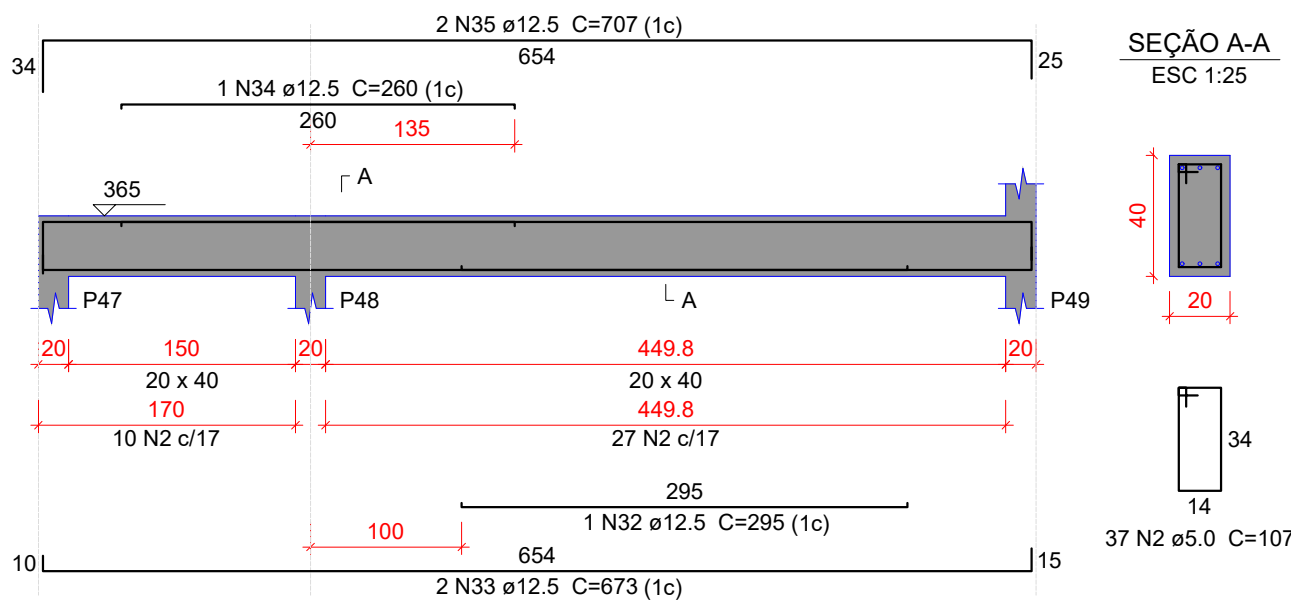
VC219

ESC 1:50



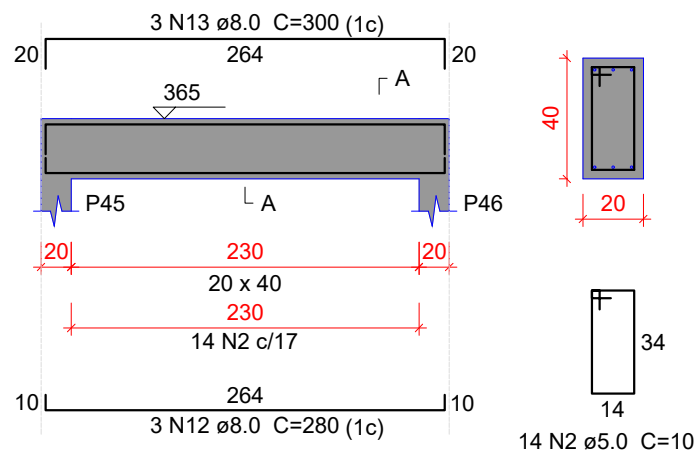
VC220

ESC 1:50



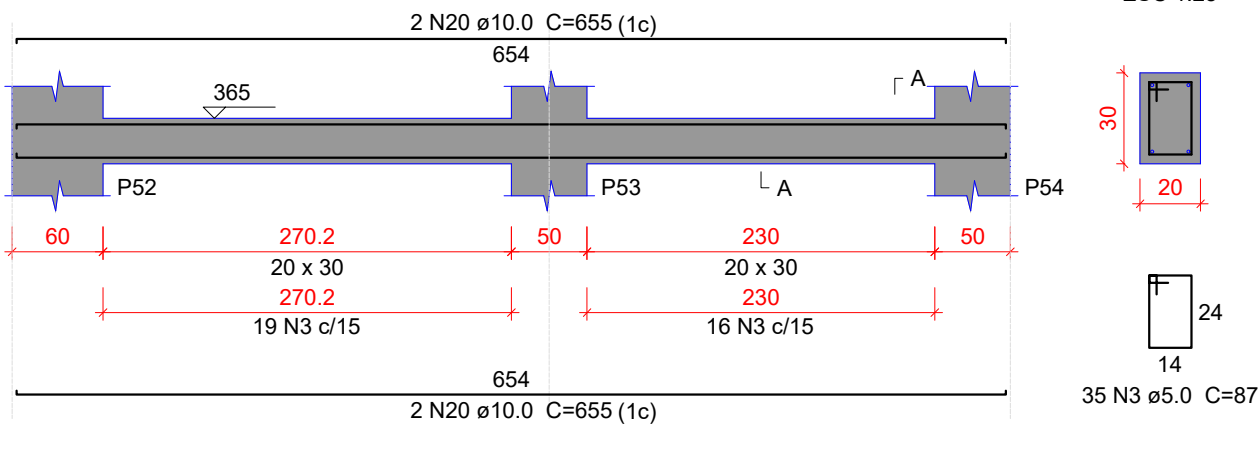
VC221

ESC 1:50



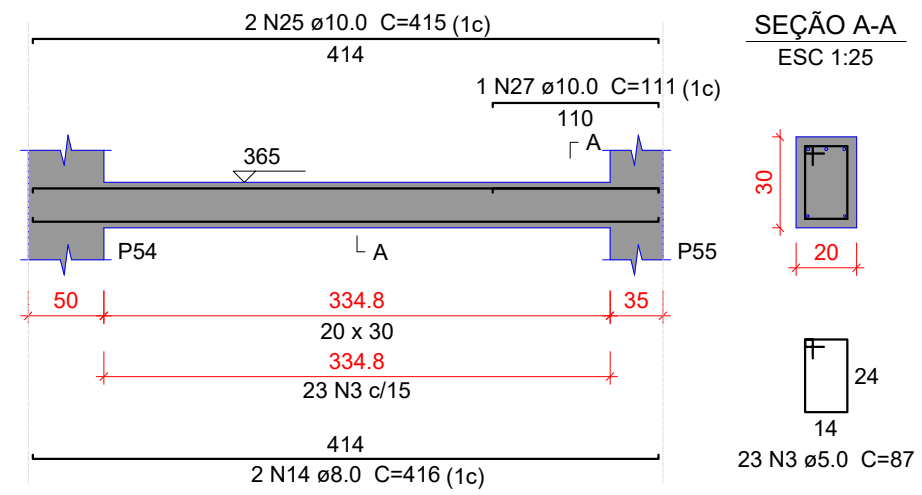
VC222

ESC 1:50



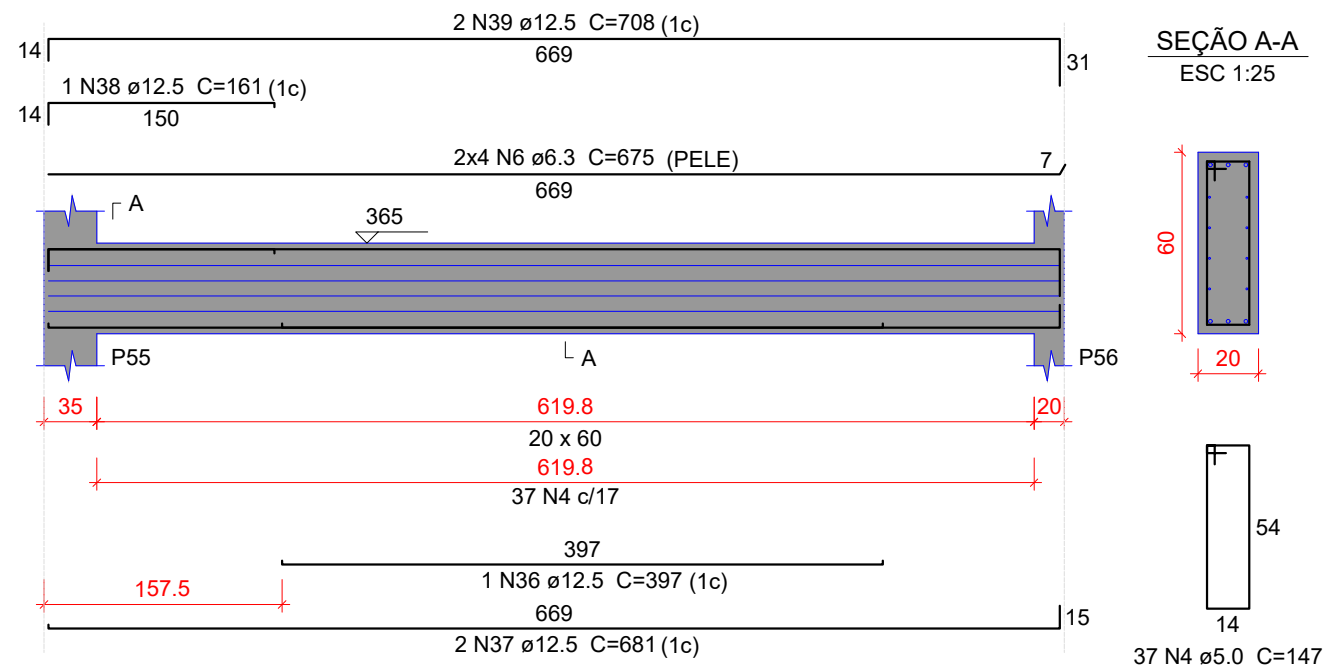
VC223

ESC 1:50



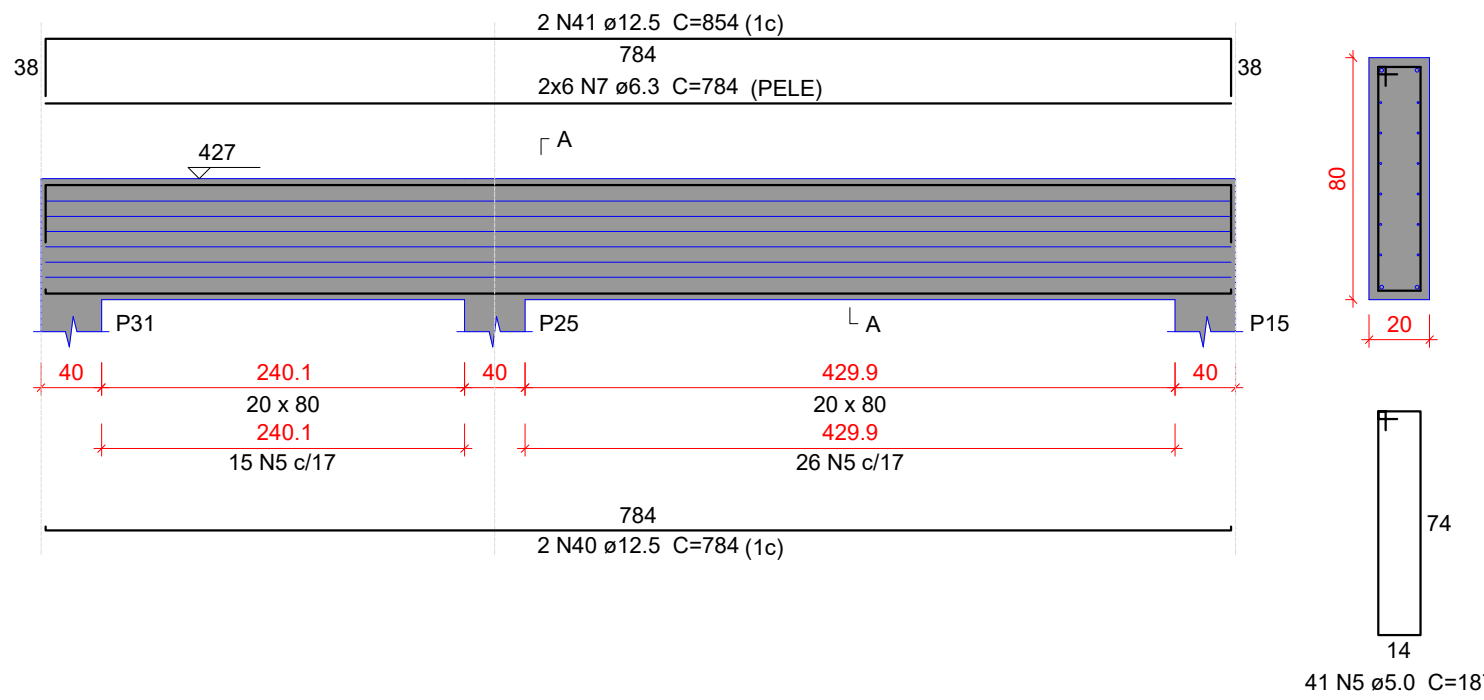
VC224

ESC 1:50



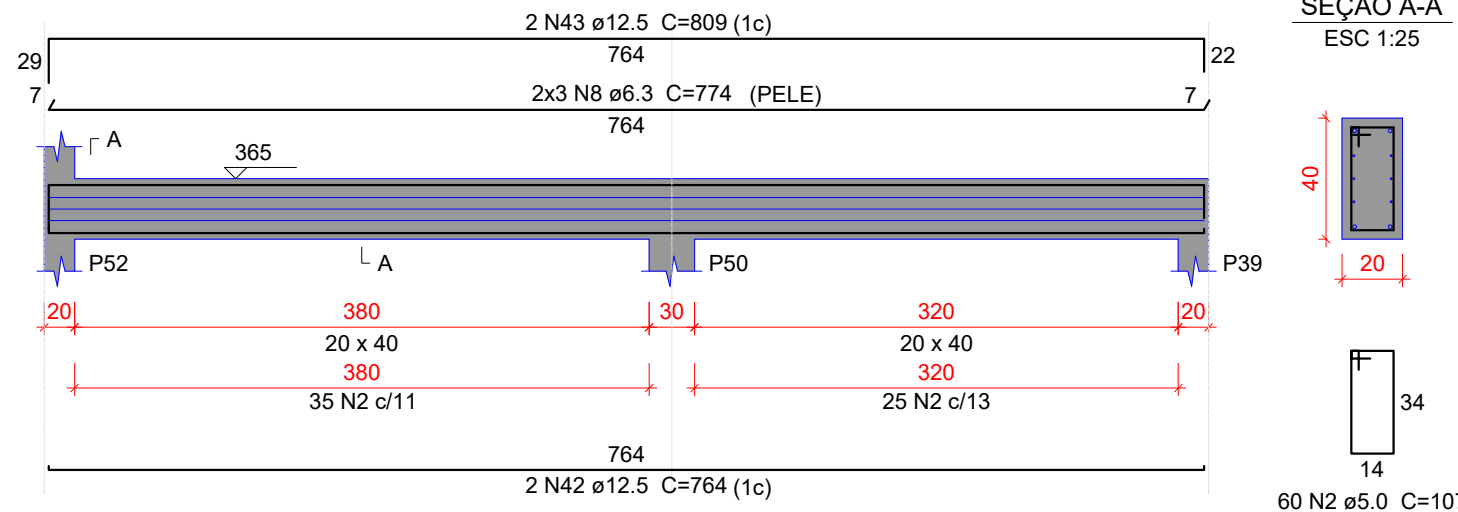
VC225

ESC 1:50



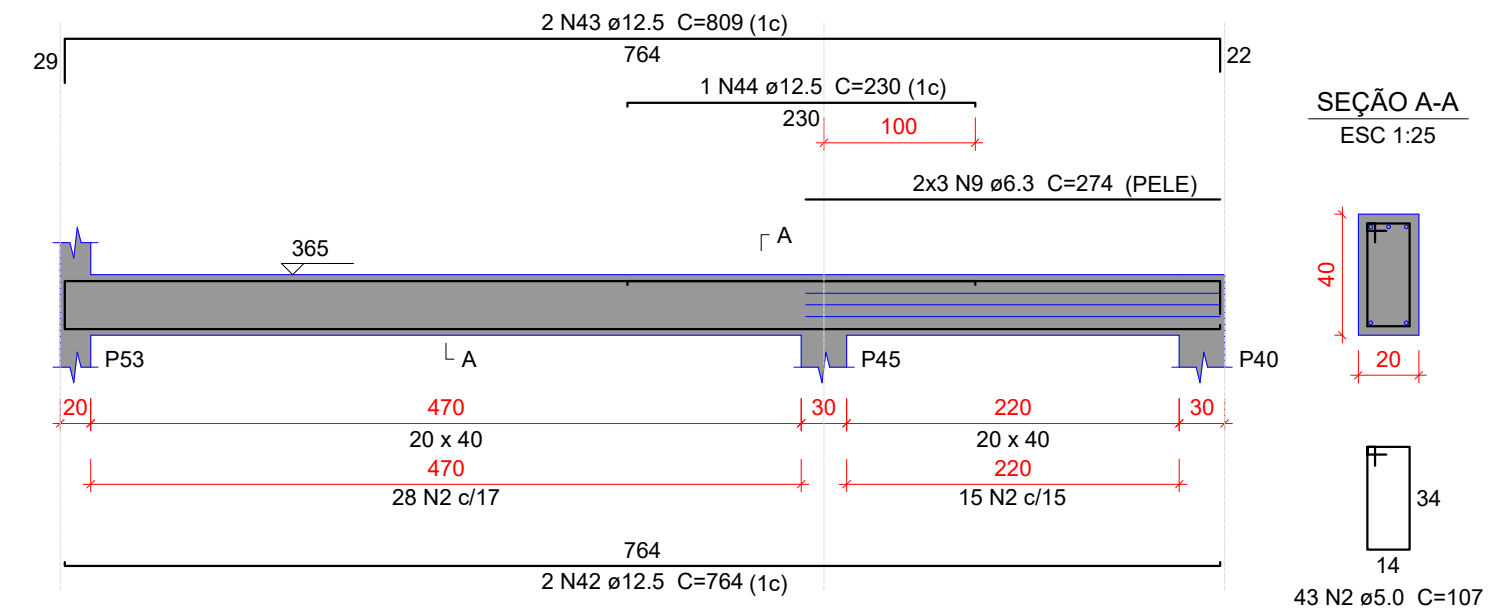
VC226

ESC 1:50



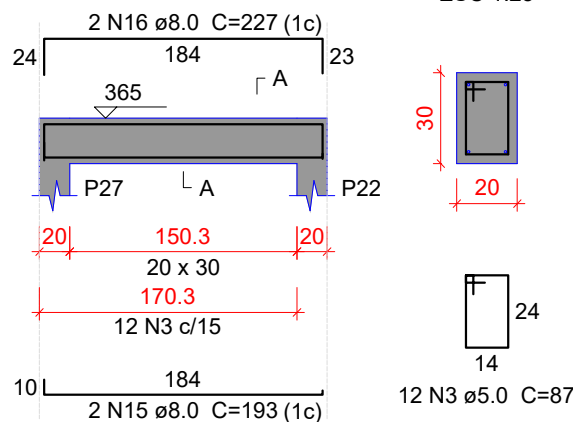
VC227

ESC 1:50



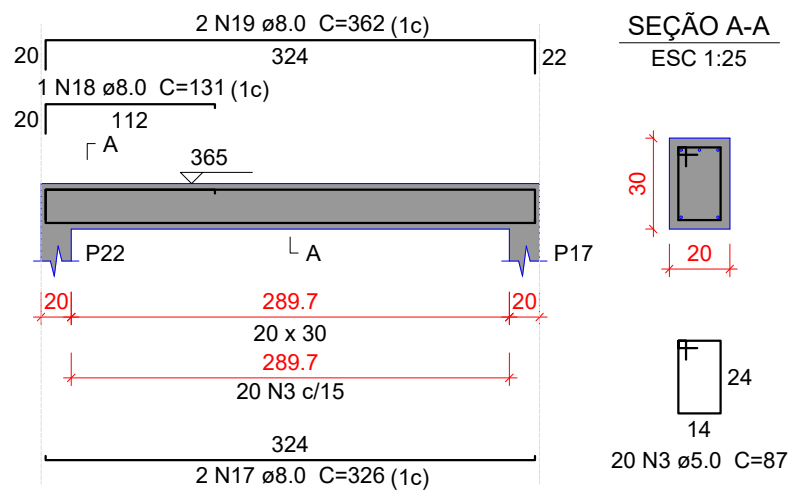
VC228

ESC 1:50



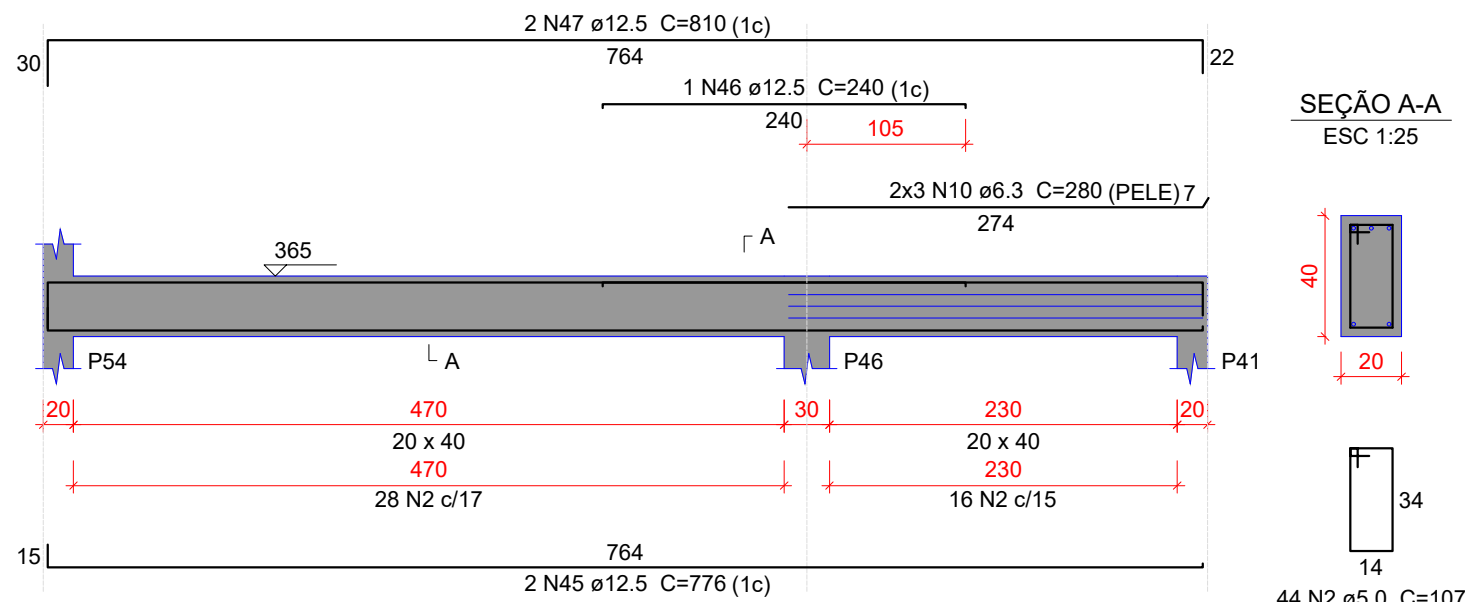
VC229

ESC 1:50



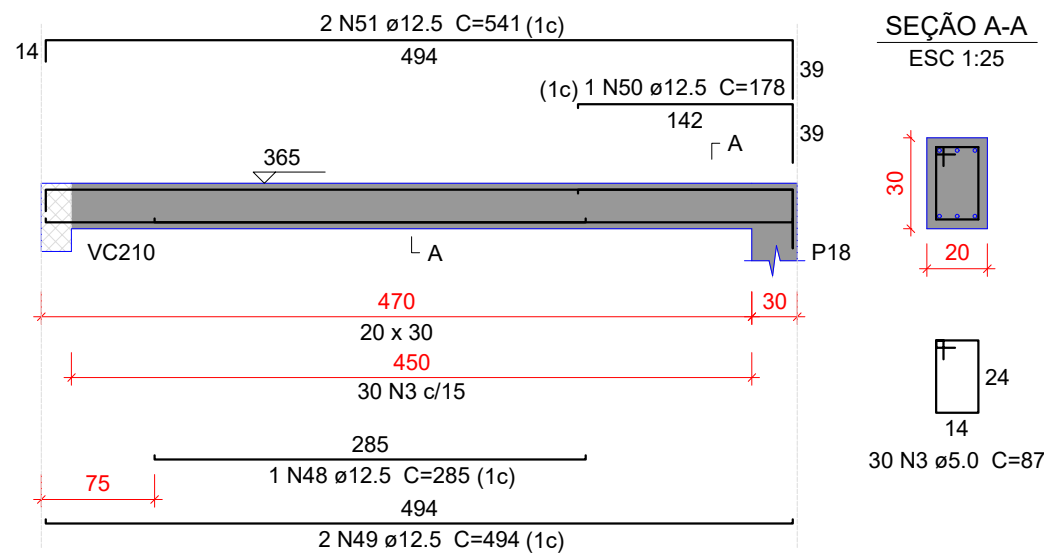
VC230

ESC 1:50



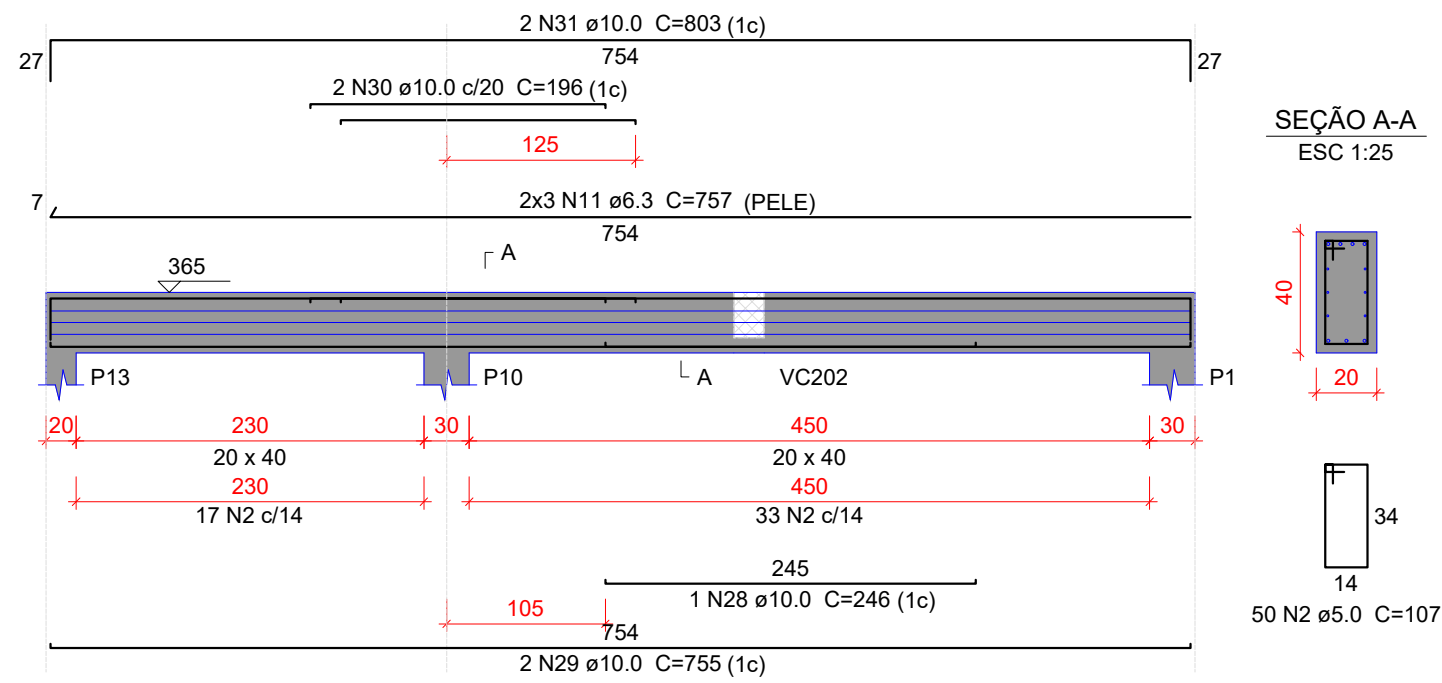
VC231

ESC 1:50



VC232

ESC 1:50



Relação do aço

AÇO	N	DIAM (mm)	QUANT	C.UNIT (cm)	C.TOTAL (cm)
CA60	1	5.0	30	97	2910
	2	5.0	268	107	28676
	3	5.0	147	87	12789
	4	5.0	37	147	5439
	5	5.0	41	187	7667
CA50	6	6.3	8	675	5400
	7	6.3	12	784	9408
	8	6.3	6	774	4644
	9	6.3	6	274	1644
	10	6.3	6	280	1680
	11	6.3	6	757	4542
	12	8.0	3	280	840
	13	8.0	3	300	900
	14	8.0	2	416	832
	15	8.0	2	193	386
	16	8.0	2	227	454
	17	8.0	2	326	652
	18	8.0	1	131	131
	19	8.0	2	362	724
	20	10.0	6	655	3930
	21	10.0	1	161	161
	22	10.0	2	679	1358
	23	10.0	2	384	768
	24	10.0	2	417	834
	25	10.0	4	415	1660
	26	10.0	2	468	936
	27	10.0	1	111	111
	28	10.0	1	246	246
	29	10.0	2	755	1510
	30	10.0	2	196	392
	31	10.0	2	803	1606
	32	12.5	1	295	295
	33	12.5	2	673	1346
	34	12.5	2	260	520
	35	12.5	2	707	1414
	36	12.5	1	397	397
	37	12.5	2	681	1362
	38	12.5	1	161	161
	39	12.5	2	708	1416
	40	12.5	2	784	1568
	41	12.5	2	854	1708
	42	12.5	4	764	3056
	43	12.5	4	809	3236
	44	12.5	1	230	230
	45	12.5	2	776	1552
	46	12.5	1	240	240
	47	12.5	2	810	1620
	48	12.5	1	285	285
	49	12.5	2	494	988
	50	12.5	1	178	178
	51	12.5	2	541	1082

Resumo do aço

AÇO	DIAM (mm)	C.TOTAL (m)	PESO + 10 % (kg)
CA50	6.3	273.2	73.5
	8.0	49.2	21.4
	10.0	135.2	91.6
	12.5	224	237.3
CA60	5.0	574.9	97.5
PESO TOTAL (kg)			
CA50	423.8		
CA60	97.5		

Volume de concreto (C-30) = 6.58 m³
Área de forma = 60.23 m²

Características do Projeto

- 1 – COBRIMENTO DAS ARMADURAS – PILARES E VIGAS: 3.0 cm
- 2 – COBRIMENTO DAS ARMADURAS – LAJES E ESCADAS: 3.0 cm
- 3 – COBRIMENTO DAS ARMADURAS – FUNDAÇÃO: 4.5 cm
- 4 – PREVER LASTRO DE CONCRETO MAGRO (5 cm) SOB AS ESTRUTURAS EM CONCRETO.

5 – OS VENTOS INCIDENTES NAS FACES X (90°) E Y (0°) , RESPECTIVAMENTE, NÃO OCORREM SIMULTANEAMENTE.

LEGENDA DA PLANTA DE LOCAÇÃO

- 1 ORIENTAÇÃO DOS EIXOS DOS PILARES
- 2 ORIENTAÇÃO DOS EIXOS DOS PILARES

NOTAS 3 : GERAIS

- 1 – Dimensões em Centímetros e Níveis em metros
- 2 – Conferir as disposição das armaduras antes da concretagem.
- 3 – A Responsabilidade pela fiscalização da obra é do Engº resp Técnico.
- 4 – Aconselhamos moldagem de corpos de prova para cada caminhão betoneira.
- 5 – Respeitar os prazos mínimos para retirada de formas e escoramentos.
- 6 – Evitar romper concreto após endurecido, com martelo e talhadeira.
- 7 – Toda e qualquer alteração no respectivo projeto, o Calculista deverá ser consultado e o mesmo deverá emitir seu parecer por escrito.

TÍTULO DO PROJETO
UNIDADE BÁSICA DE SAÚDE - PORTE 1

PROPRIETÁRIO
MINISTÉRIO DA SAÚDE
SECRETARIA DE ATENÇÃO PRIMÁRIA À SAÚDE
Departamento de Engenharia & Arquitetura
e-mail: planejamento@taquari.rs.com.br

MUNICÍPIO DE TAQUARI

Endereço: Rua José Leite Costa, s/nº, Bairro Prado - Taquari/RS

Município de Taquari:
André Luis Barcellos Brito
Prefeito Municipal

Resp. técnico:
Flávio de Andrade
Engº Civil & Engº de Segurança do Trabalho
CREA: 111.653

TÍTULO DA PRANCHA
PROJETO ESTRUTURAL

DESCRIÇÃO DA ETAPA
DETALHAMENTO DAS VIGAS EM CONCRETO ARMADO
NÍVEL DO PAVIMENTO COBERTURA 1

UNIDADE: (EXCETO INDICADO)	REVISÃO	Área:	DATA	ESCALA
cm	R00	389,78 m²	07/01/2026	INDICADA

DIREITOS AUTORAIS RESERVADO CONFORME LEGISLAÇÃO NACIONAL E INTERNACIONAL
25 CIENTISTAS em caráter gratuito, total, irreversível, gratuito e irrevocável ao CDT/2019/2020 todos e quaisquer direitos autorais reservados pelo autor do PROJETO em
conformidade ao art. 93 da Lei nº 14.132, nos termos da Lei nº 8.150/1998 e §2º, art. 3º, da Resolução CAUBR nº 67, de 5 de dezembro de 2013.

FOLHA A1
84,10 x 59,40