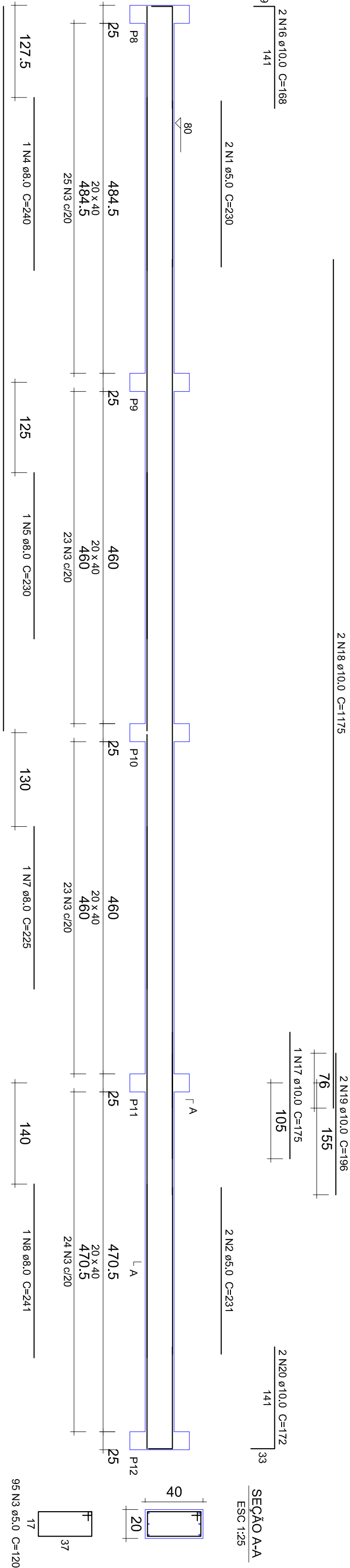


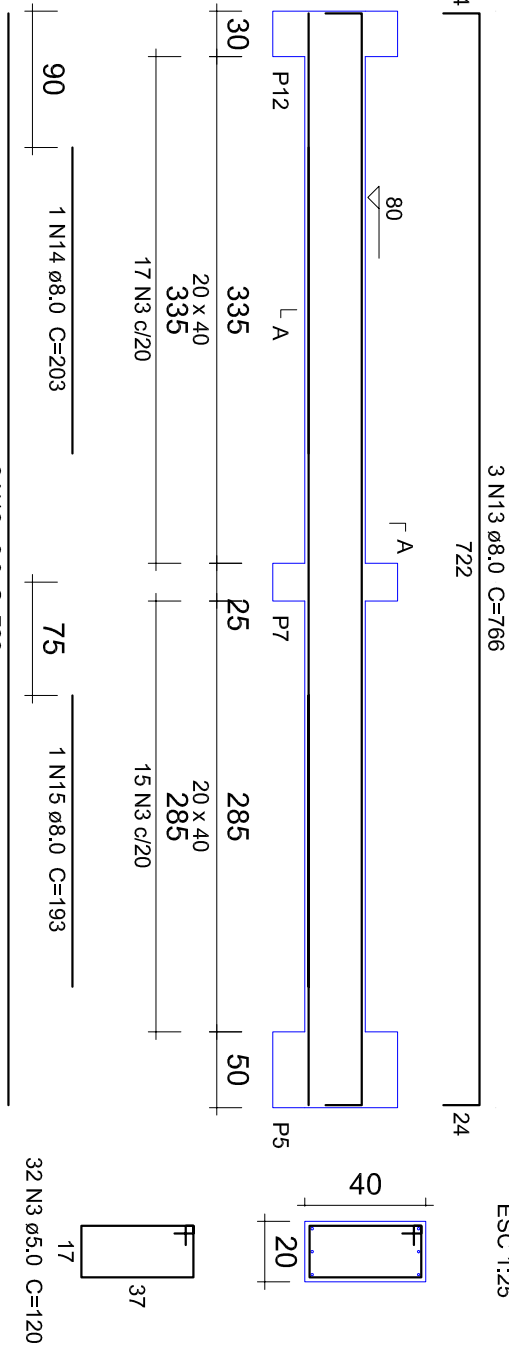
V1 (20 x 40)

ESC 1:50



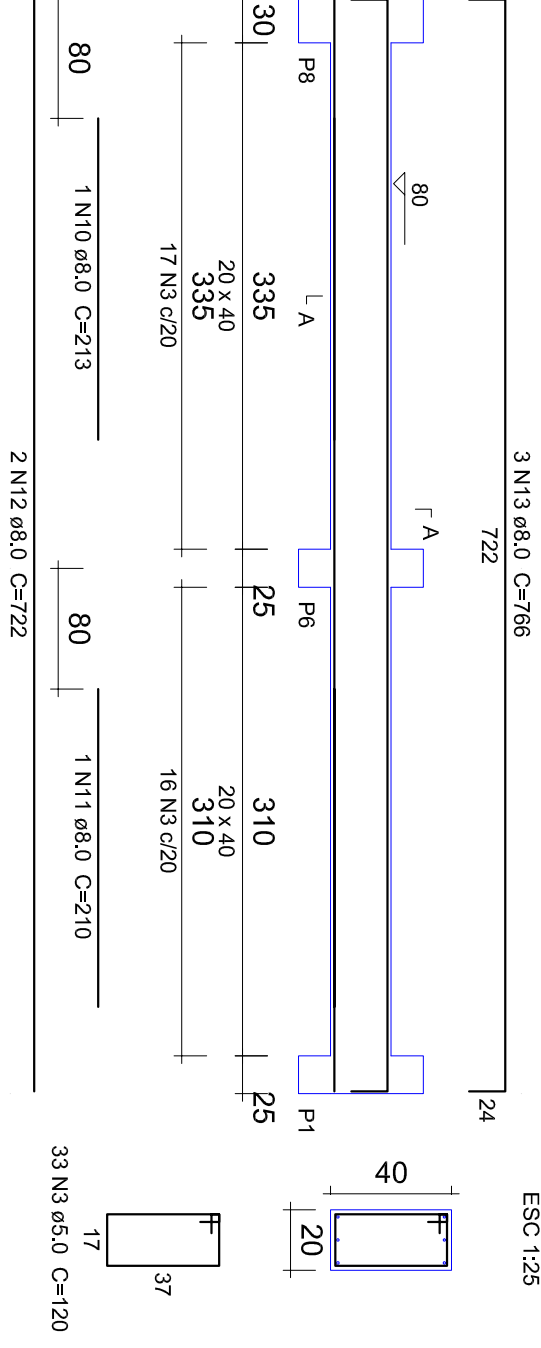
V3 (20 x 40)

ESC 1:50



V2 (20 x 40)

ESC 1:50



SEÇÃO A-A  
ESC 1:25

Relação do aço

AÇO	N	DIAM (mm)	QUANT (Barras)	UNIT (cm)	C.TOTAL (cm)
CA60	1	5,0	2	230	460
	2	5,0	2	231	462
	3	5,0	160	120	19200
	4	8,0	1	240	240
	5	8,0	1	230	230
CA50	6	8,0	2	1003	2006
	7	8,0	1	225	225
	8	8,0	1	241	241
	9	8,0	2	989	1978
	10	8,0	1	213	213
	11	8,0	1	210	210
	12	8,0	4	722	2888
	13	8,0	6	766	4596
	14	8,0	1	203	203
	15	8,0	1	193	193
	16	10,0	2	168	336
	17	10,0	1	175	175
	18	10,0	2	1175	2350
	19	10,0	2	196	392
	20	10,0	2	172	344

Resumo do aço

AÇO	DIAM (mm)	C.TOTAL (m)	PESO + 10 % (kg)
CA50	8,0	132,3	57,4
CA60	10,0	36	24,4
PESO TOTAL (kg)	5,0	201,3	34,1
CA50	8,1	81,8	
CA60	34,1		

Volume de concreto (C=25) = 2,76 m³  
Área de forma = 34,5 m²

SEÇÃO A-A  
ESC 1:25



ESTRUTURAL - AMPLIAÇÃO GINASIO LAURENTINO MACHADO

LOCALIDADE DE LAURENTINO MACHADO - MUNICÍPIO DE TIO HUGO - RS

PROPRIETÁRIO:

RESPONSÁVEL TÉCNICO:

JEAN BERARDI MANICA  
ENG° CIVIL CREAR-RS 133.545-D

JEAN BERARDI MANICA  
ENG° CIVIL CREAR-RS 133.545-D

PREFEITURA MUNICIPAL DE TIO HUGO

DESENHO:

ÁREA:

140,00 m²

ESCALA:

1/50

PROJETO:

FERRAGEM VIGAS BALDRAME

DATA:

DEZ/2016

PRANCHA:

E04