

Solo com capacidade de suporte > 1.50 kgf/cm²
Solo compactado sobre a sapata
peso específico > 1600.00 kgf/m³

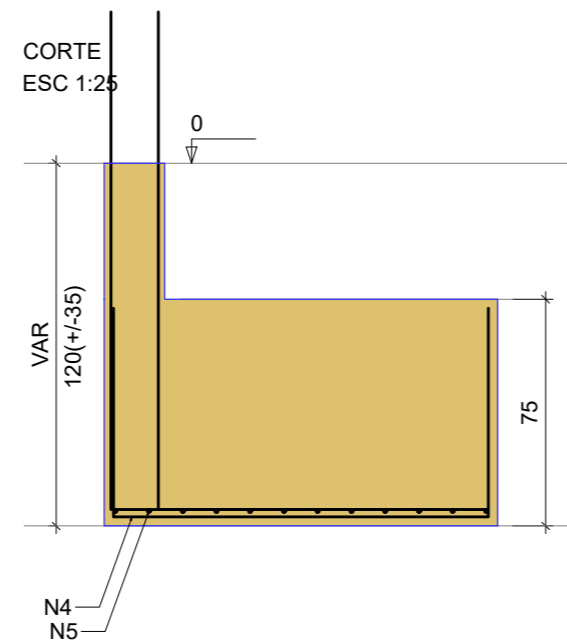
RELAÇÃO DO AÇO

P5		S5				
AÇO	N	DIAM (mm)	QUANT	C.UNIT (cm)	C.TOTAL (cm)	
CA60	1	4.2	12	99	1188	
CA50	2	10.0	4	VAR	VAR	
	3	10.0	4	VAR	VAR	
	4	12.5	13	256	3328	
	5	12.5	12	271	3252	

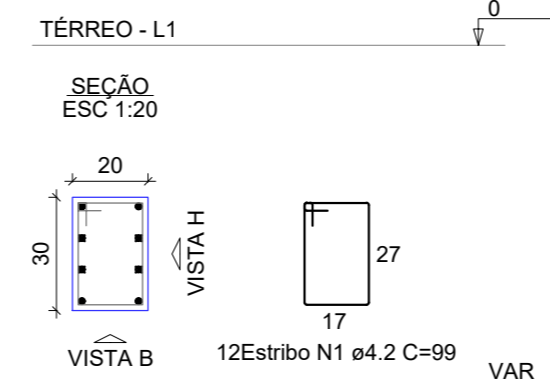
RESUMO DO AÇO

AÇO	DIAM (mm)	C.TOTAL (m)	QUANT + 10% (Barras)	PESO + 10% (kg)
CA50	10.0	19.8	2	13.5
	12.5	65.8	7	69.7
CA60	4.2	11.9	2	1.4
PESO TOTAL (kg)				
CA50				83.2
CA60				1.4

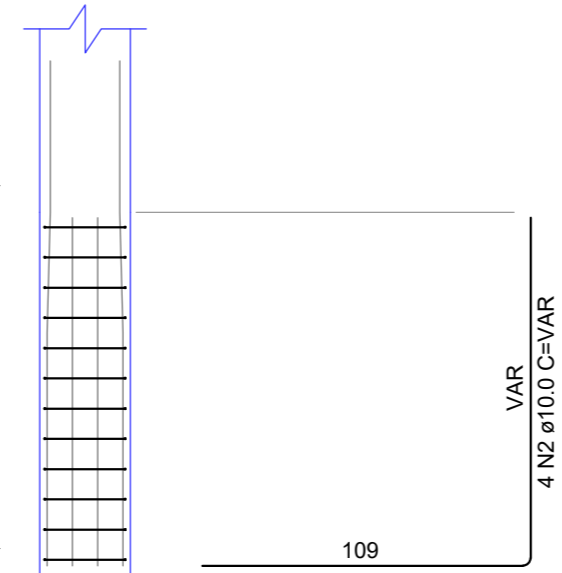
Volume de concreto (C-35) = 0.03 m³
Volume de concreto (C-25) = 1.41 m³
Área de forma = 5.33 m²



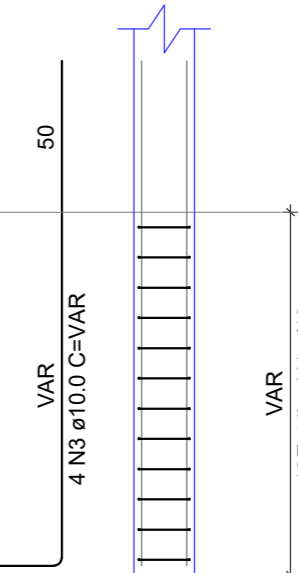
P5



VISTA H
ESC 1:25



VISTA B
ESC 1:25



AMPLIAÇÃO POSTO DE SAÚDE
MUNICÍPIO DE TIO HUGO - RS

PROPRIETÁRIO:



PREFEITURA MUNICIPAL DE TIO HUGO

RESPONSÁVEL TÉCNICO:

JEAN BERARDI MANICA
ENG° CIVIL CREA-RS 133.545-D

DESENHO:

JEAN BERARDI MANICA
ENG° CIVIL CREA-RS 133.545-D

ÁREA:

55,25 m²

ESCALA:

1/50

PROJETO:

PROJETO ESTRUTURAL: FERRAGEM
SAPATAS

DATA:

MAIO/2023

PRANCHA:

05