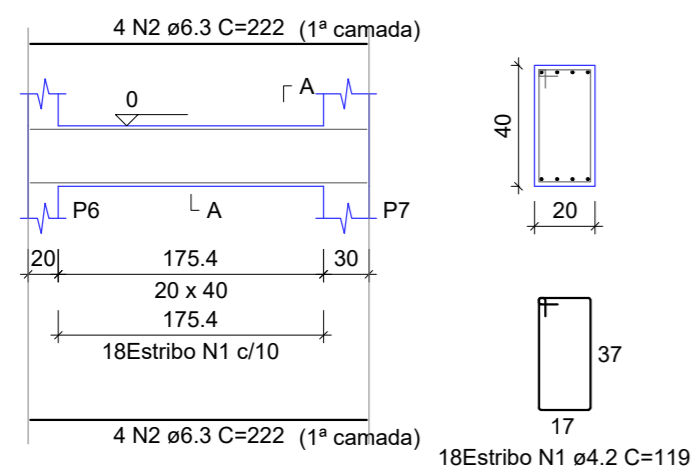


V1 (20 x 40)

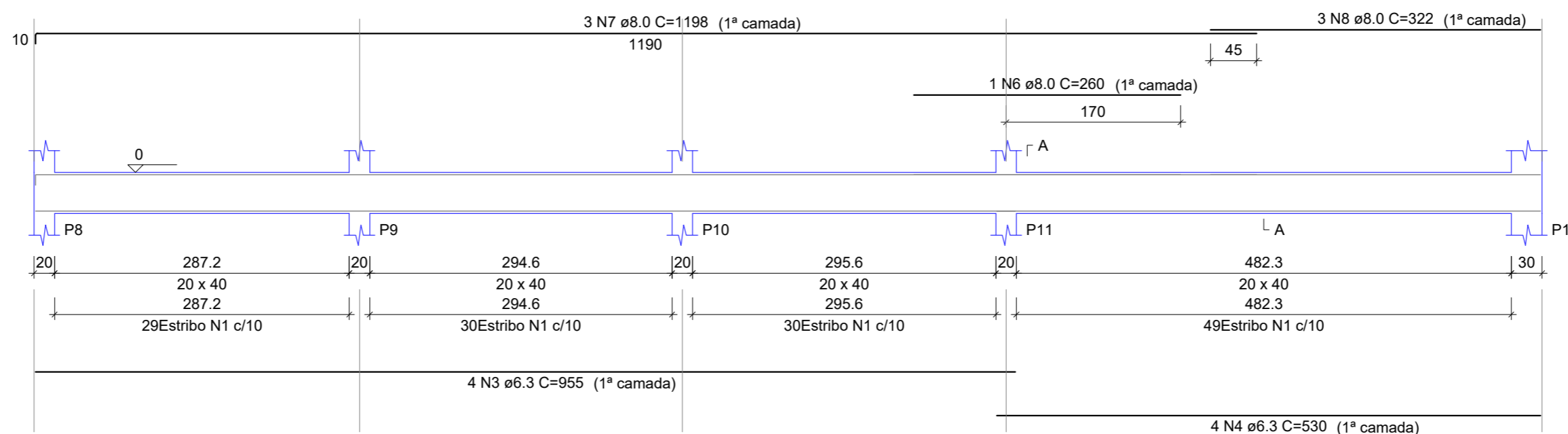
ESC 1:50



SEÇÃO A-A
ESC 1:25

V2 (20 x 40)

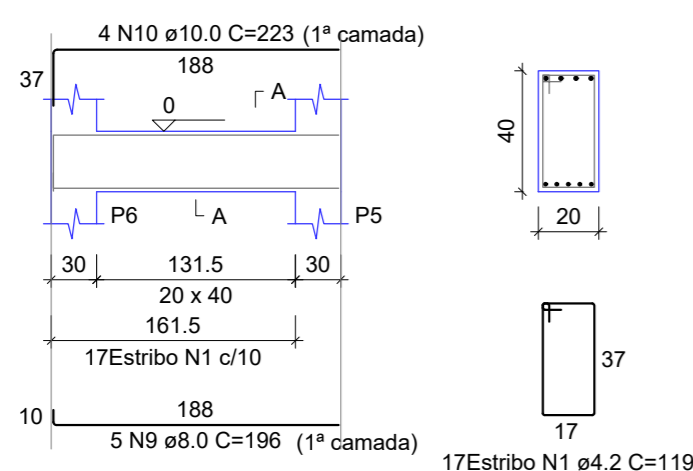
ESC 1:50



SEÇÃO A-A
ESC 1:25

V3 (20 x 40)

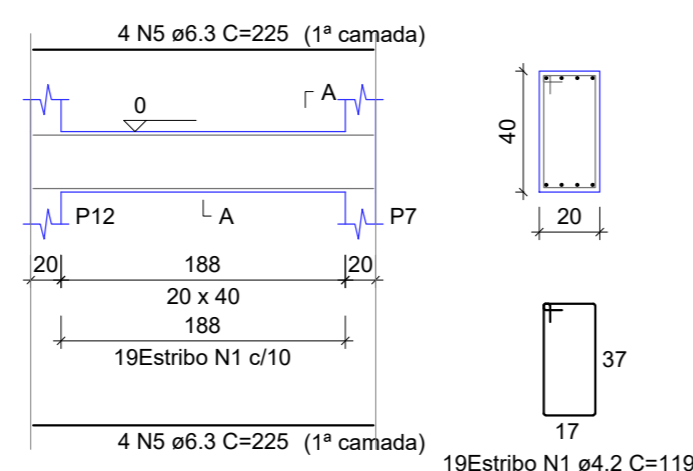
ESC 1:50



SEÇÃO A-A
ESC 1:25

V4 (20 x 40)

ESC 1:50



SEÇÃO A-A
ESC 1:25

RELAÇÃO DO AÇO

V1 V2 V3 V4

AÇO	N	DIAM (mm)	QUANT	C.UNIT (cm)	C.TOTAL (cm)
CA60	1	4.2	192	119	22848
CA50	2	6.3	8	222	1776
	3	6.3	4	955	3820
	4	6.3	4	530	2120
	5	6.3	8	225	1800
	6	8.0	1	260	260
	7	8.0	3	1198	3594
	8	8.0	3	322	966
	9	8.0	5	196	980
	10	10.0	4	223	892

RESUMO DO AÇO

AÇO	DIAM (mm)	C.TOTAL (m)	QUANT + 10% (Barras)	PESO + 10% (kg)
CA50	6.3	95.2	9	25.6
	8.0	58	6	25.2
	10.0	8.9	1	6
CA60	4.2	228.5	21	27.3

PESO TOTAL (kg)	
CA50	56.8
CA60	27.3

Volume de concreto (C-35) = 1.48 m³
Área de forma = 21.14 m²

AMPLIAÇÃO POSTO DE SAÚDE

MUNICÍPIO DE TIO HUGO - RS

PROPRIETÁRIO:



PREFEITURA MUNICIPAL DE TIO HUGO

RESPONSÁVEL TÉCNICO:

JEAN BERARDI MANICA
ENG° CIVIL CREA-RS 133.545-D

DESENHO:

JEAN BERARDI MANICA
ENG° CIVIL CREA-RS 133.545-D

ÁREA:

55,25 m²

ESCALA:

1/50

PROJETO:

PROJETO ESTRUTURAL: VIGAS
BALDRAMES

DATA:

MAIO/2023

PRANCHA:

07