

RELAÇÃO DO AÇO

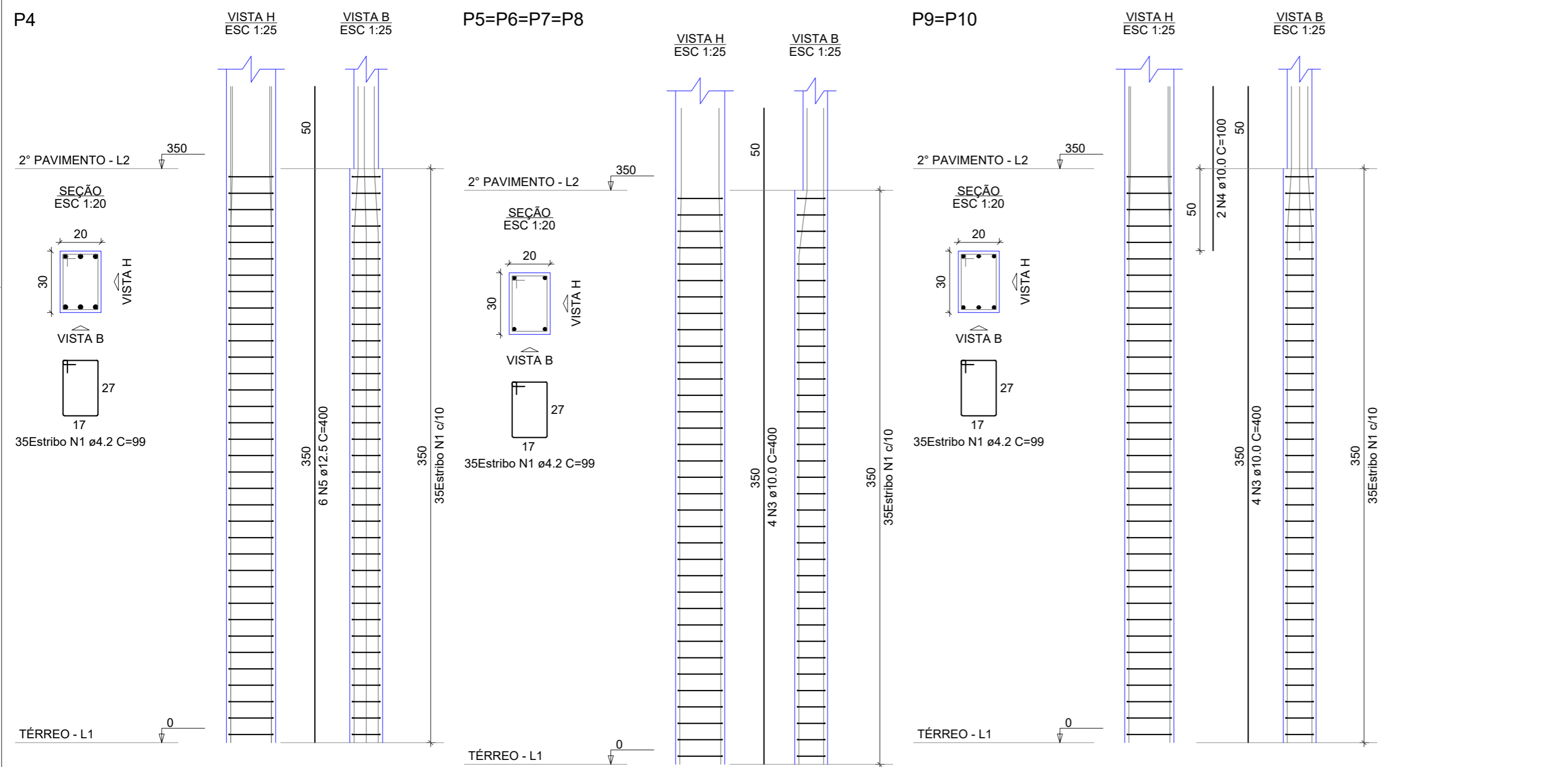
AÇO	N	DIAM (mm)	QUANT	C.UNIT (cm)	C.TOTAL (cm)
CA60	1	4.2	420	99	41580
CA50	2	10.0	2	348	696
	3	10.0	48	400	19200
	4	10.0	8	100	800
	5	12.5	6	400	2400

RESUMO DO AÇO

AÇO	DIAM (mm)	C.TOTAL (m)	QUANT + 10% (Barras)	PESO + 10% (kg)
CA50	10.0	207	19	140.4
CA60	12.5	24	3	25.4
CA60	4.2	415.8	39	49.7


PESO TOTAL (kg)
 CA50 165.8
 CA60 49.7

Volume de concreto (C-35) = 2.52 m³
 Área de forma = 42.00 m²



AMPLIAÇÃO POSTO DE SAÚDE

MUNICÍPIO DE TIO HUGO - RS

PROPRIETÁRIO:  PREFEITURA MUNICIPAL DE TIO HUGO	RESPONSÁVEL TÉCNICO: JEAN BERARDI MANICA ENG° CIVIL CREA-RS 133.545-D			
ÁREA: 55,25 m²	ESCALA: 1/50	PROJETO: PROJETO ESTRUTURAL: PILARES SUSTENTAÇÃO 2º PAVIMENTO	DATA: MAIO/2023	PRANCHA: 10