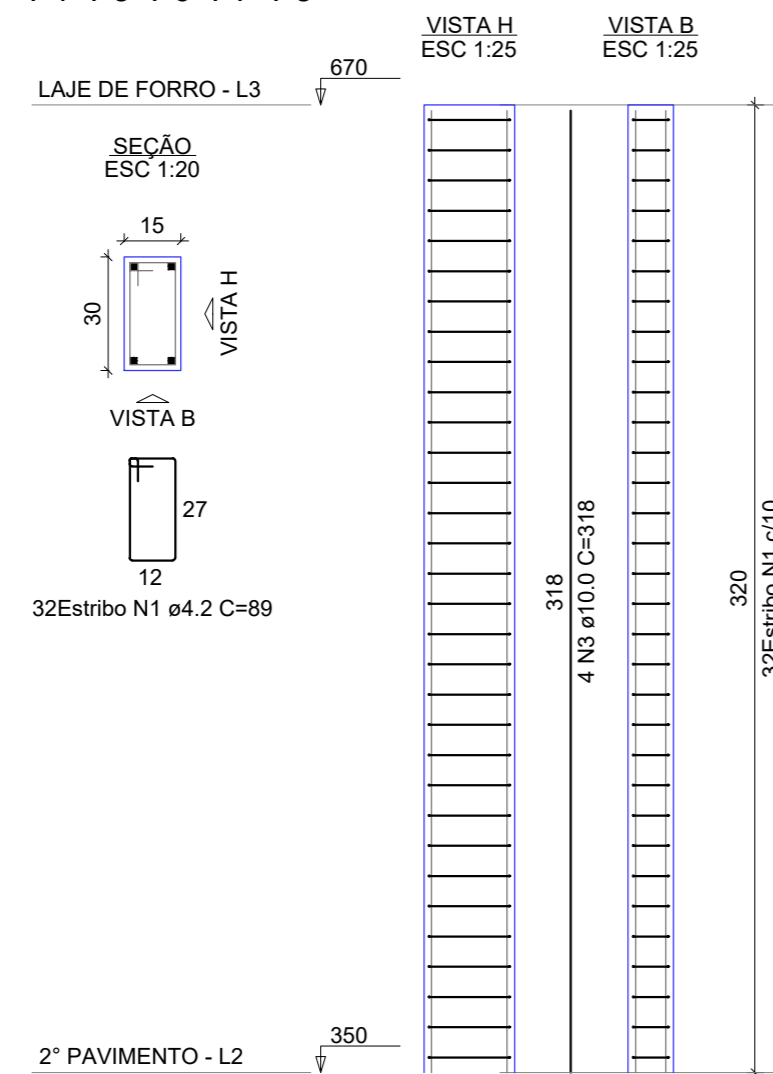
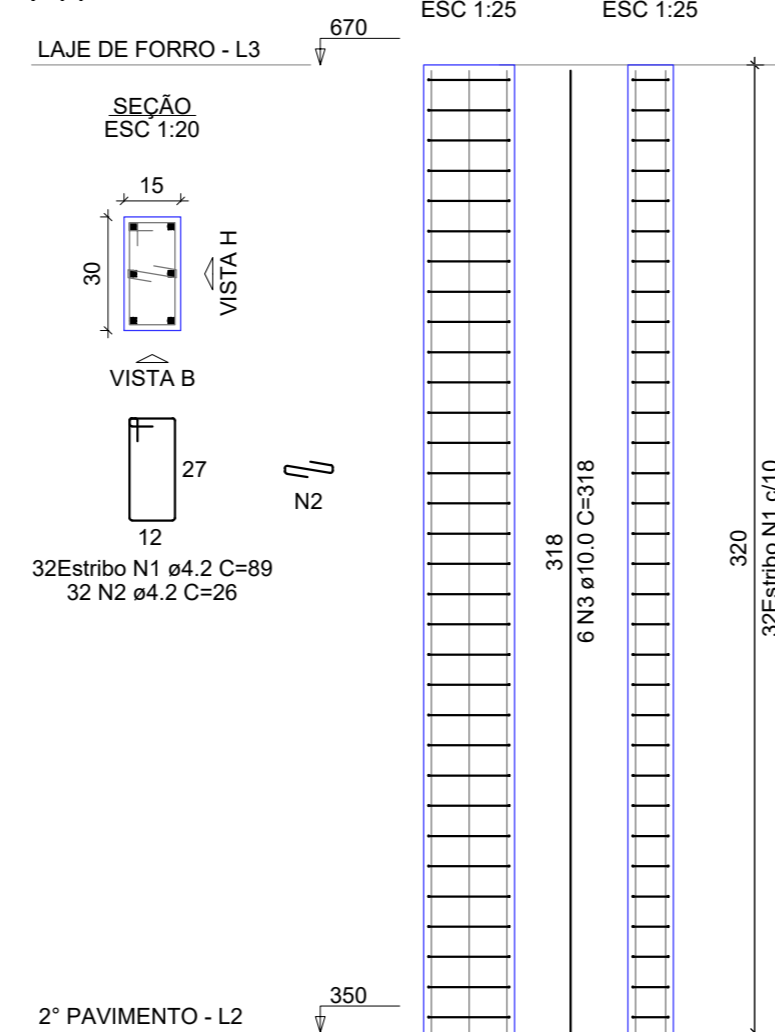


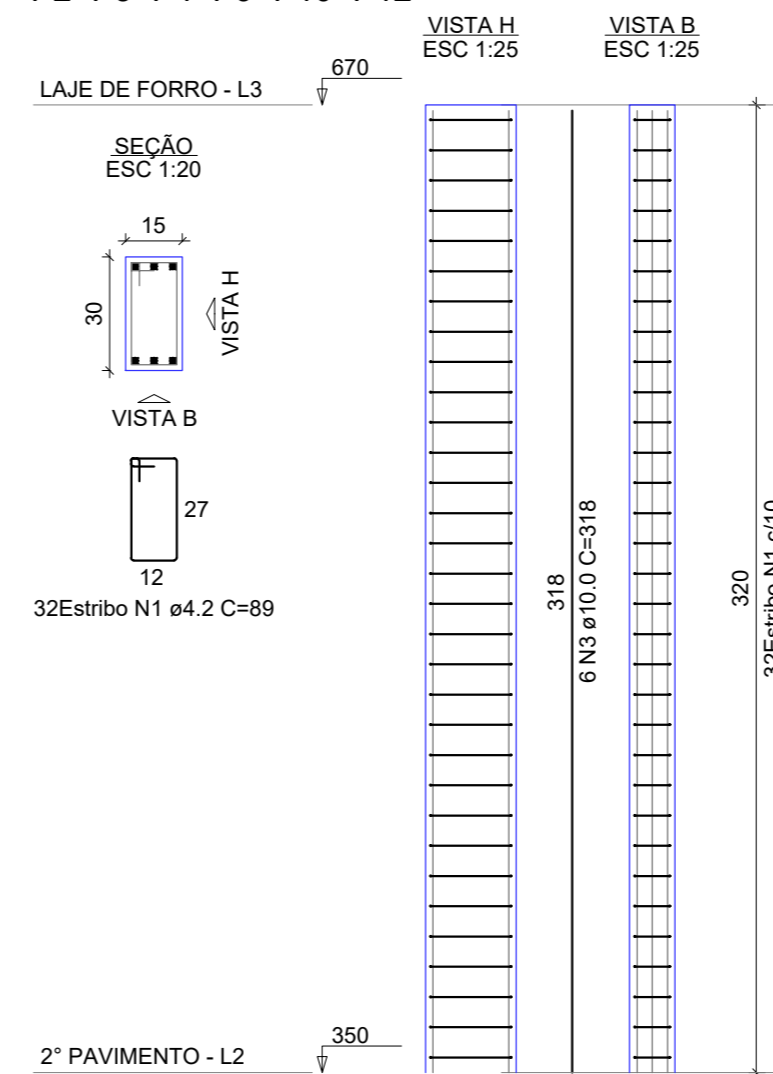
P1=P5=P6=P7=P8



P11



P2=P3=P4=P9=P10=P12



RELAÇÃO DO AÇO

5xP1		6xP2		P11	
AÇO	N	DIAM (mm)	QUANT	C.UNIT (cm)	C.TOTAL (cm)
CA60	1	4.2	384	89	34176
	2	4.2	32	26	832
CA50	3	10.0	62	318	19716

RESUMO DO AÇO

AÇO	DIAM (mm)	C.TOTAL (m)	QUANT + 10% (Barras)	PESO + 10% (kg)
CA50	10.0	197.2	19	133.7
CA60	4.2	350.1	33	41.9
PESO TOTAL (kg)				
CA50				133.7
CA60				41.9

Volume de concreto (C-35) = 1.73 m³

Área de forma = 34.56 m²

AMPLIAÇÃO POSTO DE SAÚDE

MUNICÍPIO DE TIO HUGO - RS

PROPRIETÁRIO:



PREFEITURA MUNICIPAL DE TIO HUGO

RESPONSÁVEL TÉCNICO:

JEAN BERARDI MANICA
ENG° CIVIL CREA-RS 133.545-D

DESENHO:

JEAN BERARDI MANICA
ENG° CIVIL CREA-RS 133.545-D

ÁREA:

55,25 m²

ESCALA:

1/50

PROJETO:

PROJETO ESTRUTURAL: PILARES FORRO

DATA:

MAIO/2023

PRANCHA:

13