

MEMORIAL DESCRITIVO DE REFORMA

DADOS GERAIS

Obra: Reforma de uma sala no prédio onde está localizado o CRAS (Centro de Referência de Assistência Social) e reparos externos.

Proprietário: Município de Tio Hugo/RS.

Endereço: Rua Paraná nº 1695, Bairro São Cristóvão - Tio Hugo/RS.

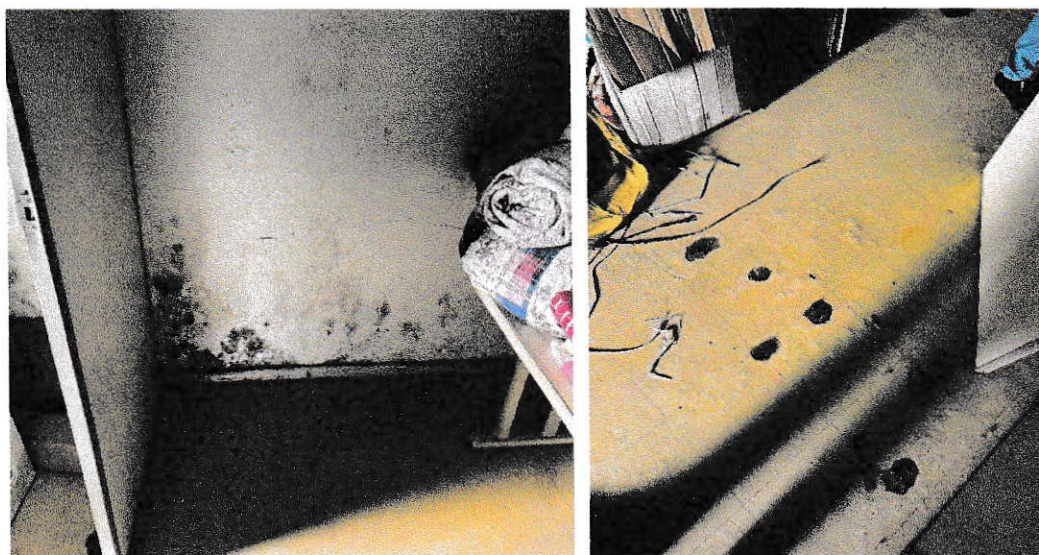
CARACTERIZAÇÃO DO LOCAL

O CRAS é uma edificação de serviço público responsável pela oferta de serviços, programas, benefícios e projetos sociais no âmbito da Assistência Social. Oferece serviços voltados a crianças, adolescentes, jovens, idosos e pessoas com deficiência.

A edificação é térrea, construída em alvenaria, com cobertura em telhas fibrocimento 6mm e esquadrias em ferro e vidro.

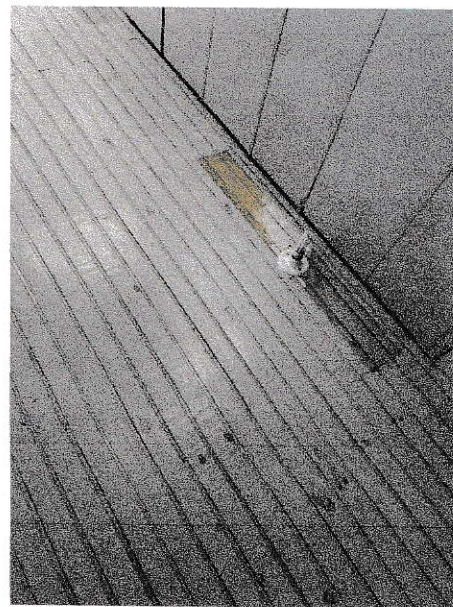
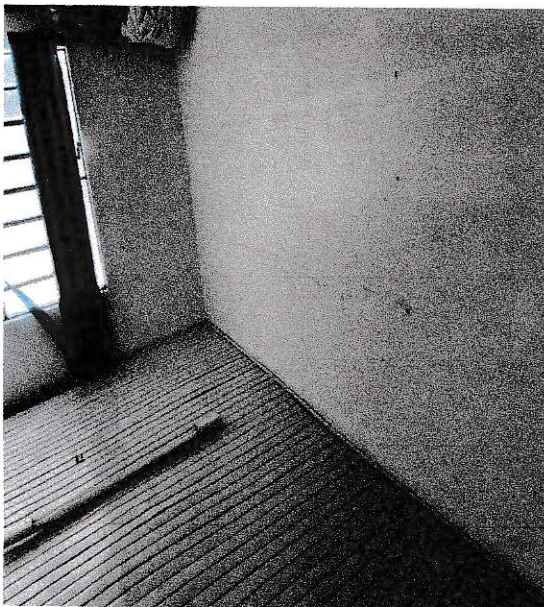
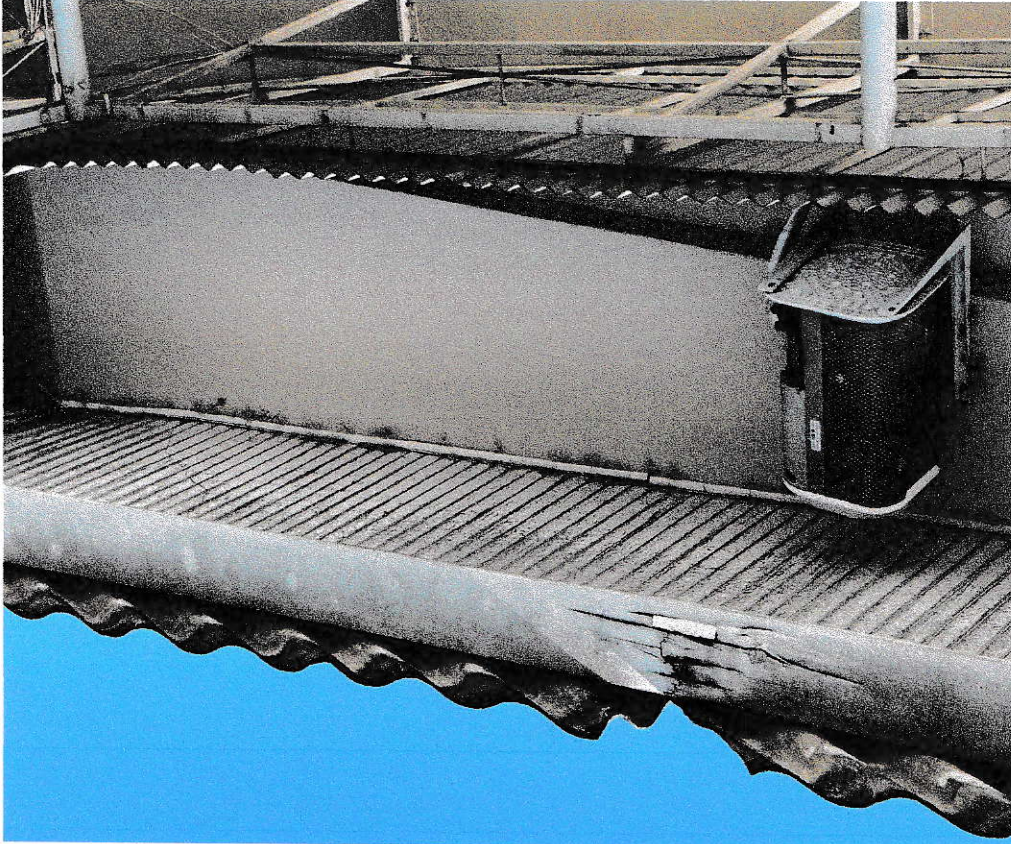
OBJETIVOS

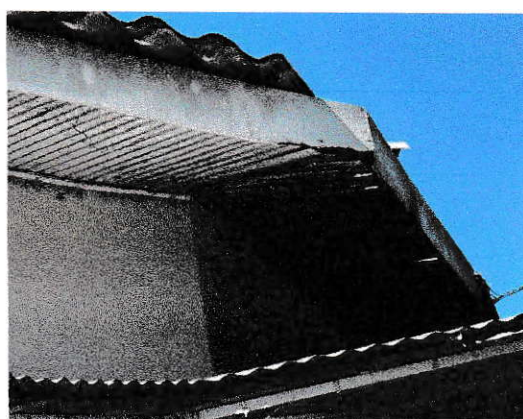
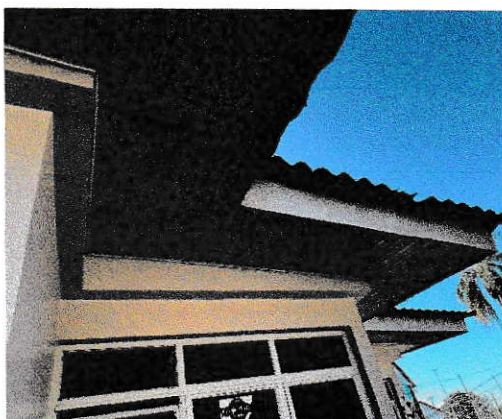
O presente memorial apresenta a reforma de uma sala e melhorias externas no prédio onde está localizado o CRAS. Na sala é necessário a troca do piso, troca dos rodapés, colocação de novo forro e rodafornos e nova pintura, e na parte externa a substituição de algumas telhas, algumas tábuas dos beirais, espelhos e rodafornos e pintura nova em todos os beirais, espelhos e rodafornos.



Camila

Camila





ORIENTAÇÕES CONSTRUTIVAS

Os materiais a serem utilizados deverão ser de boa qualidade e deverão servir corretamente ao fim que serão destinados.

Forro e rodafornos internos: Será instalado na sala sob o forro existente forro em PVC na cor branca do tipo régua. Os rodafornos atuais serão removidos e será instalado novos rodafornos em PVC.

Piso: Deverá ser feita a remoção do piso existente e rodapés em madeira para então serem assentados os novos revestimentos em cerâmica, garantindo o alinhamento e prumo das placas a serem instaladas. Os rodapés a serem instalados serão em cerâmica da cor do piso.

Telhado: Em alguns locais da cobertura, existem telhas quebradas e defeituosas que deverão serem substituídas por telhas novas de fibrocimento 6mm, conforme o padrão existente na edificação.

Espelhos, beirais e rodafornos externos: Em alguns locais as madeiras dos espelhos, beirais e rodafornos estão quebradas e podres provocando um aspecto visual ruim. Estas serão substituídas por madeira nova devidamente emparelhada e tratada contra os insetos, conforme o padrão existente na edificação.

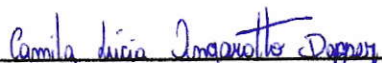
Pintura: As paredes em alvenaria receberão 2 demãos de tinta látex PVA; os espelhos, os beirais e os rodafornos externos substituídos deverão receber 2 demãos de fundo sintético nivelador. Após, todos os beirais, espelhos e rodafornos receberão 2 demãos de tinta esmalte sintética brilhante. Todas as pinturas deverão ser precedidas de preparação (lixamento, limpeza aplicação de massas corretivas etc.)

Deverão ser adotadas precauções e cuidados especiais, no sentido de evitar respingos de tinta em superfícies não destinadas à pintura (vidros, ferragens de esquadrias, pisos, móveis, etc.). O número de demãos deverá ser apenas o suficiente para cobrir totalmente a superfície a pintar, de acordo com especificações do fabricante e nunca inferior a duas demãos.

Camila

Limpeza da obra: Durante as obras será feita periódica remoção de entulhos e detritos que venham a acumular no local. Deverão ser removidos de forma manual, com equipamentos não ofensivos ao prédio e apenas nos locais aonde serão feitas as reformas e instalações. Os outros locais deverão ser mantidos intactos e em boas condições de uso e limpeza.

Tio Hugo, maio de 2025.



Camila Lúcia Ongaratto Dapper
Arq. e Urbanista CAU A136565-7